

Questão 1

(Saresp). A tabela indica os Códigos de Discagem à Distância (DDD) de algumas cidades do Estado de São Paulo.

LOCALIDADES	DDD	LOCALIDADES	DDD
Araçatuba	18	Santos	13
Araraquara	16	São José do Rio Preto	17
Campinas	19	São José dos Campos	12
Cubatão	13	São Paulo	11

Destas cidades, as que possuem os mesmos DDD são:

- (A) Campinas e São Paulo.
- (B) Araraquara e Santos.
- (C) Cubatão e São José do Rio Preto.
- (D) Cubatão e Santos.

Questão 2

A professora colocou o seguinte desafio:

- Pensei em um número.
- Multipliquei por 12.
- Somei 10 ao resultado, obtendo 58.
- Em qual número eu pensei?

Júlia resolveu corretamente o desafio, obtendo o número

- (A) 1.
- (B) 2.
- (C) 3.
- (D) 4.

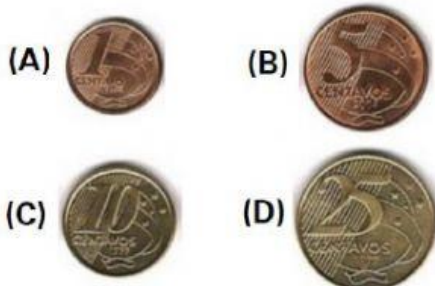
Questão 3

(Saresp). No número 3.457, o algarismo com maior valor posicional é o

- (A) 3.
- (B) 4.
- (C) 5.
- (D) 7.

Questão 4

(Saresp). A moeda que tem o valor de $\frac{1}{4}$ de real é

**Questão 5**

(Saresp). João, Laura, Tales e Cristina são primos e, numa brincadeira, mediram o comprimento da varanda da casa da avó, utilizando cada um o seu próprio pé como unidade de comprimento. O resultado da medição feita por João foi de 40 pés, o de Laura 56 pés, o de Tales 42 pés e o de Cristina 48 pés.

Desta forma, quem tem o pé com maior comprimento é

- (A) João.
- (B) Laura.
- (C) Tales.
- (D) Cristina.

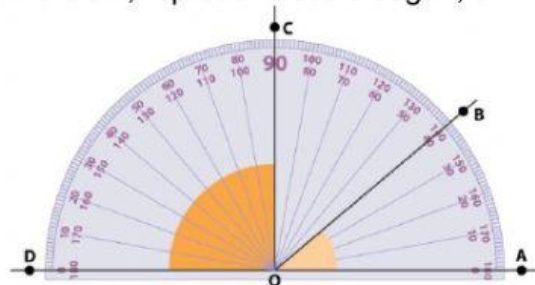
Questão 6

(Saresp). Se adicionarmos 3 ao dobro da idade de Ana, vamos obter a minha idade, ou seja, 37 anos. Quantos anos Ana tem?

- (A) 17 anos.
- (B) 34 anos.
- (C) 40 anos.
- (D) 77 anos.

Questão 7






(Saresp). A soma das medidas dos ângulos AÔB e CÔD, representados a seguir, é



- (A) 90°.
- (B) 130°.
- (C) 150°.
- (D) 180°.

Questão 8

(Saero). Observe o quadro abaixo.

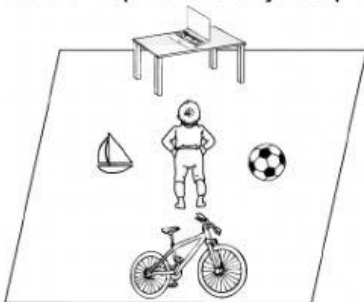
	1	2	3
E			
F			
G			
H			

Qual é a posição da flor nesse quadro?

- A) E1.
- B) F2.
- C) G3.
- D) H2.

Questão 9

(Saero). O desenho abaixo mostra Vitor com alguns de seus brinquedos e objetos preferidos.



Qual é o objeto que está à esquerda de Vitor?

- A) Barco.
- B) Bicicleta.
- C) Bola.
- D) Computador.

Questão 10

(Saero). Em uma escola estão matriculados 700 alunos.

Sabendo que 350 desses alunos são meninos, qual é a porcentagem de meninas nessa escola?

- A) 25%
- B) 35%
- C) 50%
- D) 75%

Questão 11

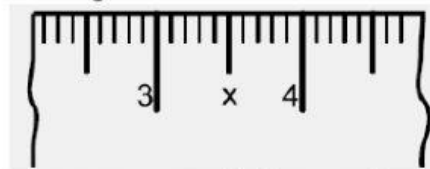
(Saero). A distância aproximada entre Brasília e São Paulo é de 871 km.

Essa distância, em metros, é igual a

- A) 8 710 m
- B) 87 100 m
- C) 871 000 m
- D) 8 710 000 m

Questão 12

(SADEAM). A figura abaixo mostra a ampliação de parte de uma régua.



Qual é o número correspondente ao ponto x?

- A) 3,50
- B) 3,65
- C) 3,75
- D) 3,90

Questão 13

(SADEAM). Joana comprou uma televisão por R\$ 921,90 e pagou em 3 prestações iguais.

Qual é o valor de cada prestação que Joana pagou?

- A) R\$ 37,00
- B) R\$ 37,30
- C) R\$ 307,00
- D) R\$ 307,30