

REMEDIAL TEST

M.2/1 - ST22201 - Science 2
Maerim Wittayakom School, Chiangai

Name: _____ Student No. _____ Date: _____

Directions: Read the instructions carefully and try your best to answer the questions.

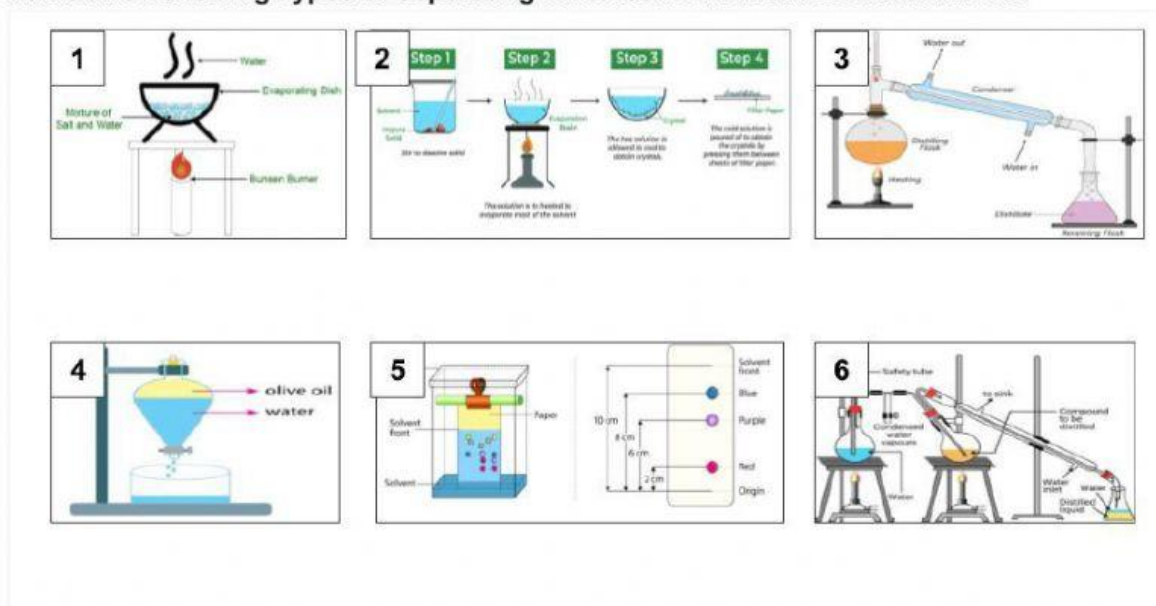
อ่านคำแนะนำอย่างละเอียดและพยายามตอบคำถามให้ดีที่สุด

Part 1: Identify the following pictures. Choose the answer from the word bank.

ระบุภาพต่อไปนี้ เลือกคำตอบจากธนาคารคำ

Steam Distillation	Solvent Extraction	Crystallization
Paper Chromatography	Simple Distillation	Evaporation

Name The Following Types of Separating Mixtures ตั้งชื่อประเภทของสารผสมต่อไปนี้



PART 2: Write the definition of the following. เขียนคำจำกัดความต่อไปนี้

1. What is a Dilute Solution? สารละลายเจือจางคืออะไร?
2. What is a Concentrated Solution? สารละลายเข้มข้นคืออะไร?
3. What is a Saturated Solution? สารละลายอิ่มตัวคืออะไร?

Prepared By: Teacher Niño Solano

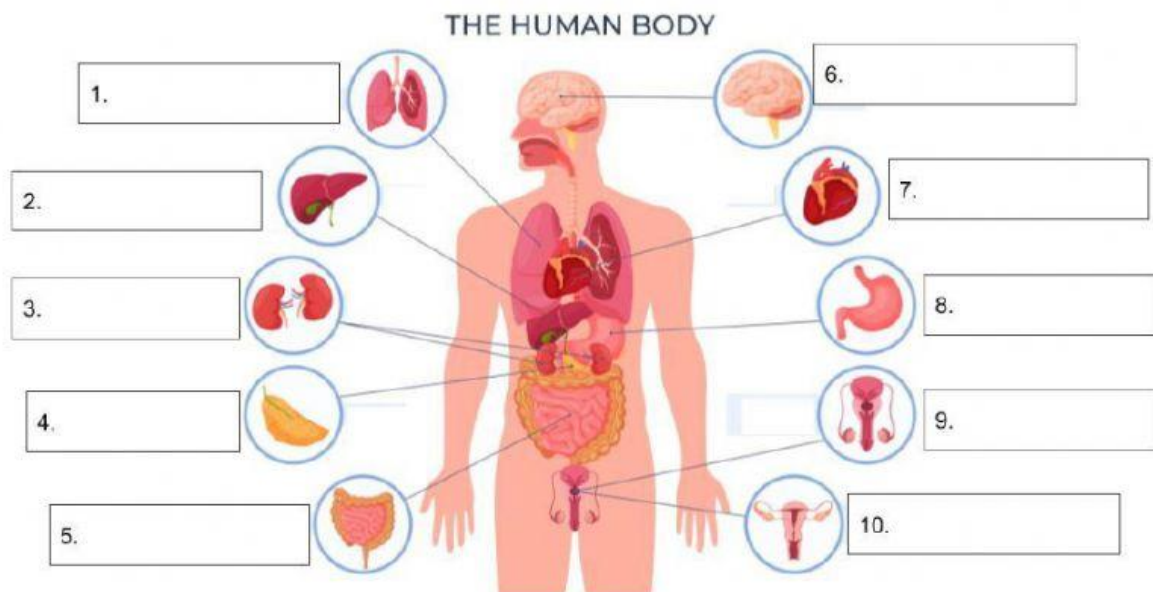
REMEDIAL TEST

M.2/1 - ST22201 - Science 2
Maerim Wittayakom School, Chiangai

4. What is a digestive System? ระบบย่อยอาหารคืออะไร?

5. What is a Respiratory System? ระบบทางเดินหายใจคืออะไร?

PART 3: Identify the names of the following internal organs that made up the human body.
จงระบุชื่ออวัยวะภายในที่ประกอบเป็นร่างกายมนุษย์ดังต่อไปนี้



- Heart	- Lungs	- Liver	- Brain	- Stomach	- Intestines
- Kidney	- Male Reproductive Organ	- Female Reproductive Organ	- Pancreas		

Prepared By: Teacher Niño Solano