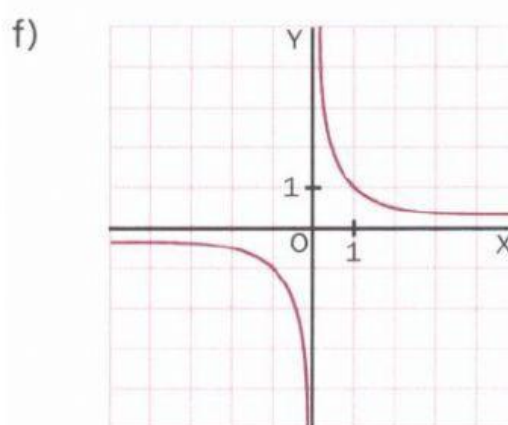
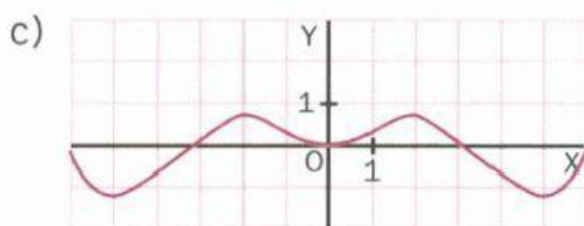
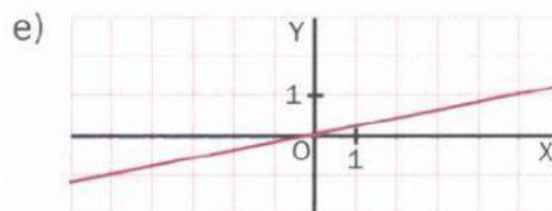
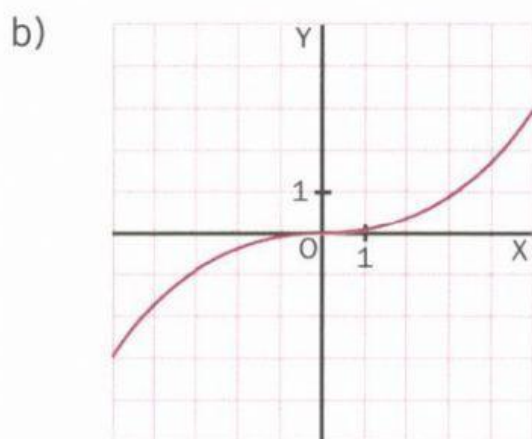
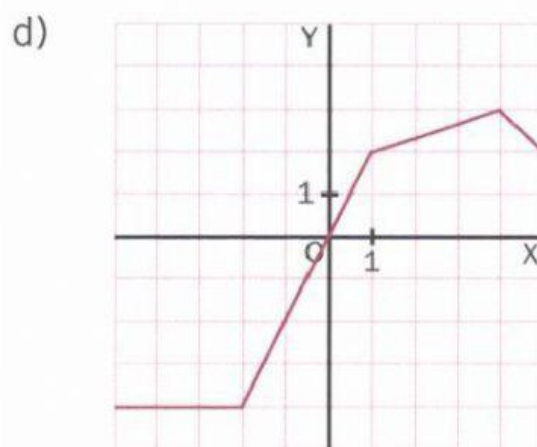
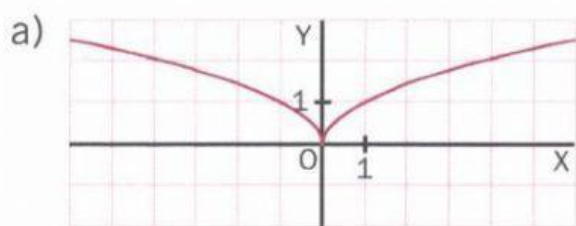
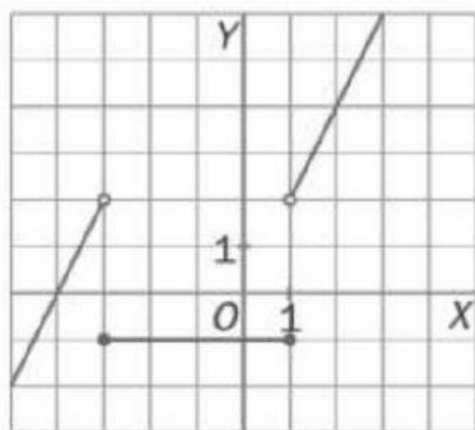


CONTINUIDAD

1. Selecciona las funciones que sean **continuas** en todo su dominio.



2. Estudia las discontinuidades de la siguiente función.



La función es discontinua en (selecciona la opción u opciones correctas):

- Ningún punto. Siempre es continua
- $x = 1$
- $x = -1$
- $x = -3$
- $x = 2$
- Todos sus puntos

