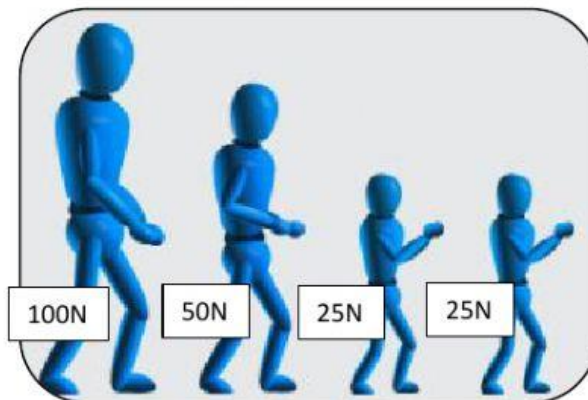
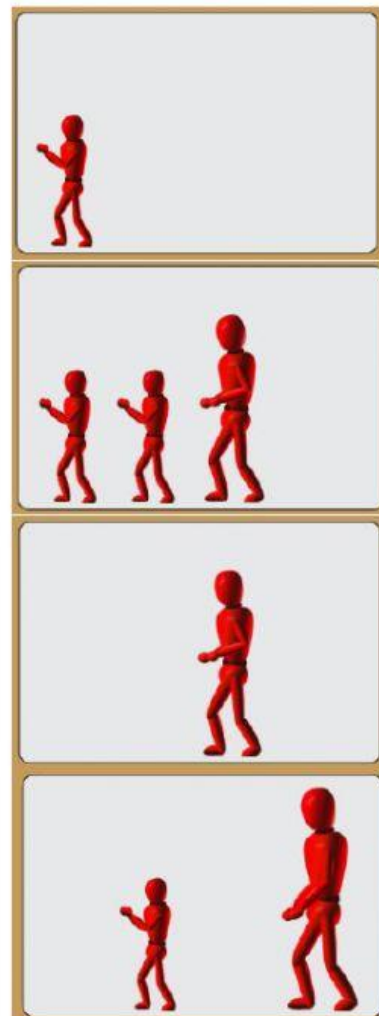
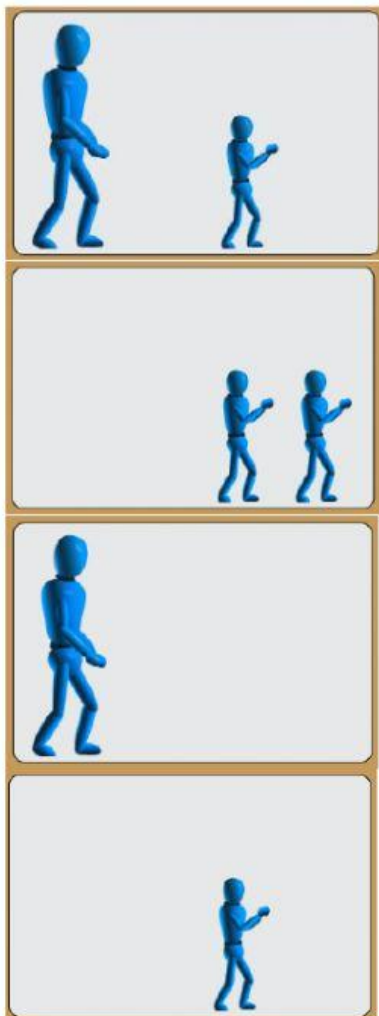


En un concurso, se forman dos equipos de cuatro participantes como se muestra en la imagen:



Ambos equipos tienen la intención de atraer hacia ellos un carrito con masa despreciable por medio de una soga. Considerando las fuerzas que puede soportar cada participante del equipo azul, que son las mismas que puede soportar cada participante del equipo rojo:

Relacione los participantes del equipo azul con los participantes del equipo rojo de la forma que el carrito permanezca inmóvil al momento de iniciar el juego:



Relacione los participantes del equipo azul con los participantes del equipo rojo de la forma que el carrito vaya a favor del equipo azul al momento de iniciar el juego por una ventaja de 25N:

