



Profe A. Esteche

TRABAJO PRÁCTICO: "EL CUERPO HUMANO COMO SISTEMA"

1) Completar la frase

La unidad más pequeña que forma un organismo es la .
Esta estructura se agrupa junto con otras células formando .
los que, a su vez, forman los . Estos órganos interactúan entre ellos, llevando a cabo funciones de forma conjunta y formando los y aparatos del cuerpo humano. Para el funcionamiento del cuerpo humano como sistema es necesario la integración de los cuatro sistemas en conjunto.

El sistema se encarga de captar el oxígeno del aire y eliminar el dióxido de carbono. El es introducido al torrente sanguíneo para que la lo lleve a las células y se pueda utilizar en la respiración celular. El sistema se encarga de recoger y aprovechar los nutrientes para mantener las funciones vitales y el sistema elimina las sustancias tóxicas y desechos del cuerpo mediante la orina.

2) Unir las partes principales del sistema integrado

CORAZÓN

HÍGADO

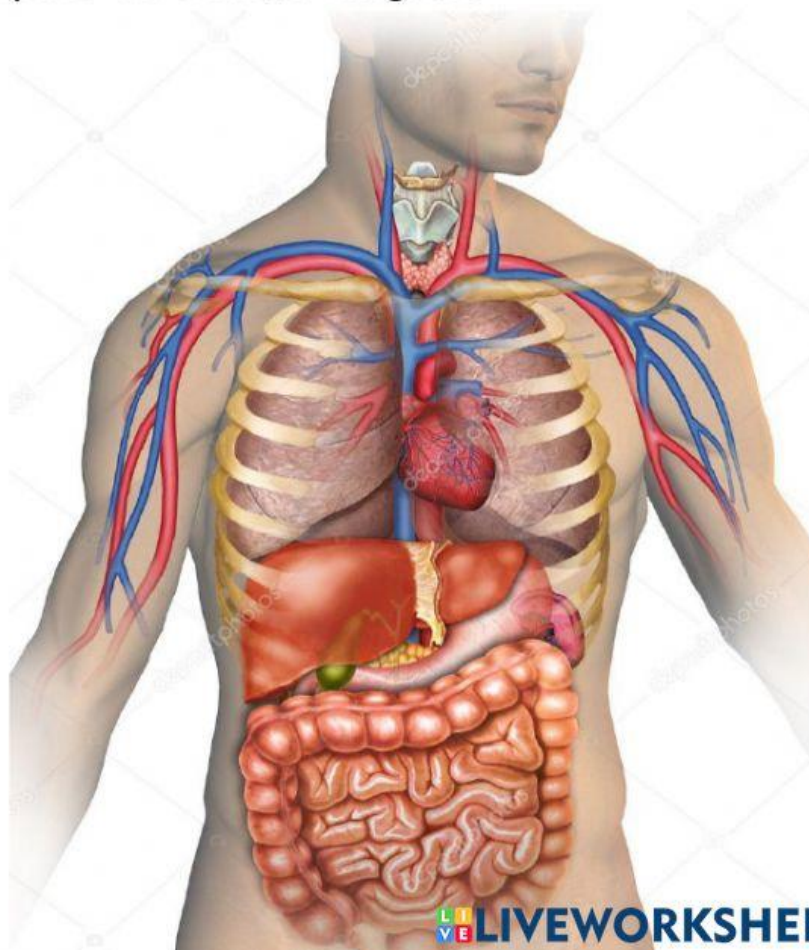
INTESTINO GRUESO

INTESTINO DELGADO

ESTÓMAGO

VENAS Y ARTERIAS

PULMONES





Profe A. Esteche

3) Colocar verdadero y falso

- a) El hígado es un órgano del sistema digestivo
- b) Las funciones del cuerpo humano como sistema son 3, nutrición, relación y reproducción.
- c) El corazón bombea sangre desde los órganos hasta las arterias.
- d) La función principal del estómago es la producción de insulina
- e) dentro de las funciones del cuerpo humano como sistema está conformado por: digestivo, respiratorio, circulatorio y locomotor.