

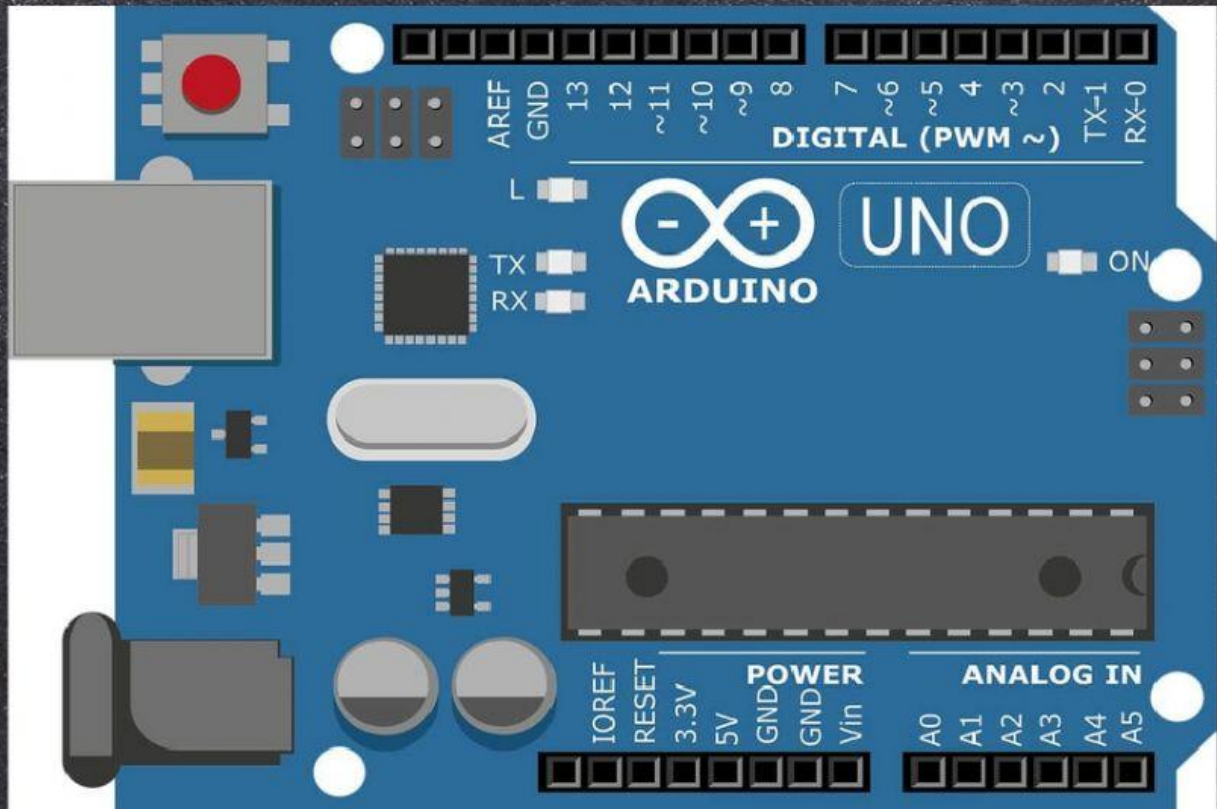


PARTES DEL

ARDUINO

ALIX SOFIA SÀNCHEZ CUBILLOS  
KEVIN ESTIVEN SARRIA BORBÒN  
ESTEBAN LOPEZ URIBE

10-E



PUERTO USB

BOTÓN DE RESET

PIN 13 LED

PINES GND Y 5V

CONECTOR DE ALIMENTACION

LEDS TX Y RX

ENTRADAS ANALÓGICAS

LED DE ENCENDIDO

PINS DIGITALES

MICROCONECTADOR  
ATMEGA

PUESTA A CERO DEL MICRO  
CONTROLADOR ATMEGA

ALIMENTAR LA PLACA DE  
ARDUINO MIENTRAS NO ESTA  
CONECTADA A UN PUERTO USB

USAR ESTOS PINS CON LA  
INSTRUCCION  
ANALOGRED()

CORAZON DE LA PLACA  
ARDUINO 1

INDICA QUE LA PLACA  
ARDUINO ESTA SIENDO  
ALIMENTADA

USARLOS PARA PROPORCIONAR  
UNA TENSION DE +5V Y MASA  
PARA LOS CIRCUITOS EXTERNOS

ALIMENTAR Y CARGAR LOS  
PROGRAMAS A SU ARDUINO

ACTUA COMO DISPOSITIVO DE  
SALIDA INCORPORADO A SU  
ARDUINO 1

INDICAN CUANDO SE REALIZA UNA  
COMUNICACION ENTRE ARDUINO Y  
EL ORDENADOR

USAR ESTOS PINS CON LAS  
INSTRUCCIONES DIGITALREAD(),  
DIGITALWRITE() Y  
ANALOGWRITE()

PINS DIGITALES

BOTON DE  
RESET

PUERTO USB

PINES GND  
Y 5V

ENTRADAS  
ANALOGICAS

CONECTOR DE  
ALIMENTACION

LEDS TX Y RX

PIN 13 LED

LED DE  
ENCENDIDO

MICROCONTROLADOR  
ATMEGA