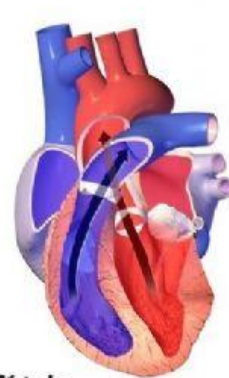
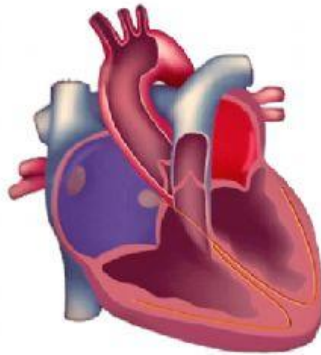
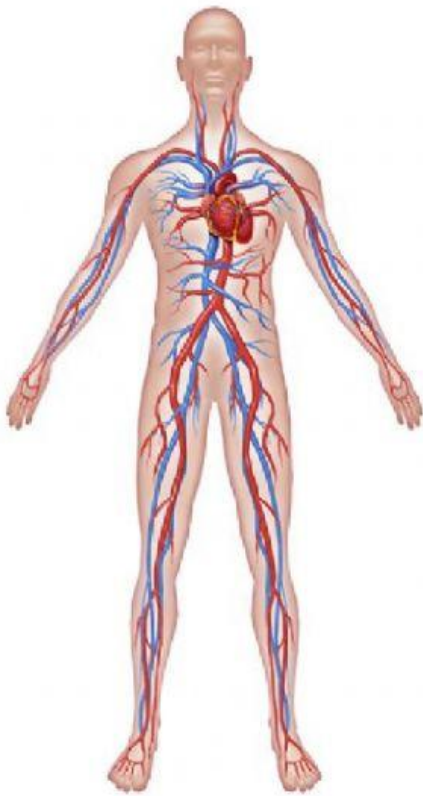
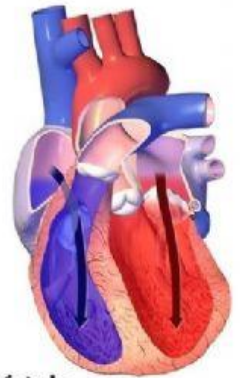


## EL CORAZÓN Y LA CIRCULACIÓN



### Sístole

- Contracción
- Salida de sangre para los vasos



### Diástole

- Relajación
- Entrada de sangre en el corazón

## LOS VASOS SANGUÍNEOS:

### VENA

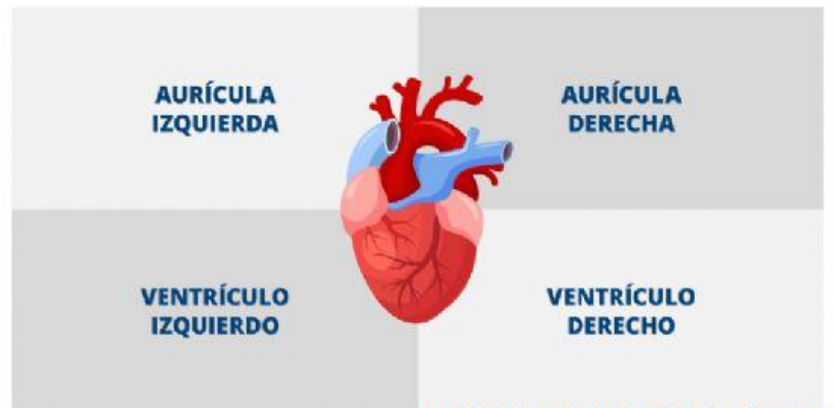
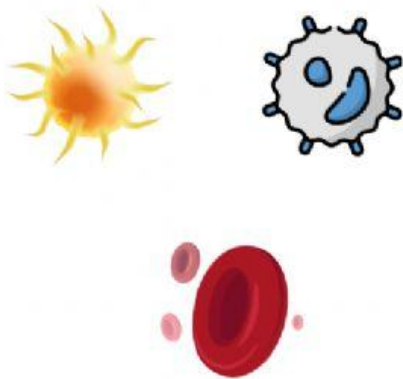
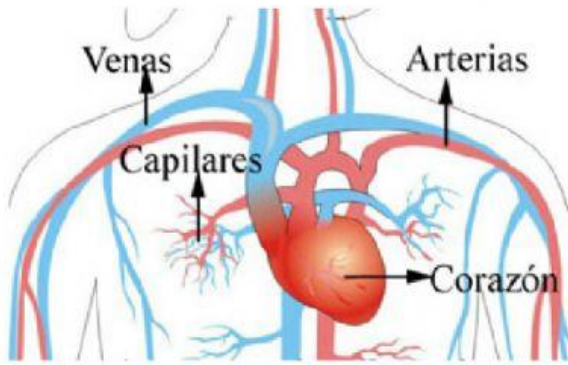


### ARTERIA



### CAPILAR





UNIR CON FLECHAS

CORAZÓN •

• LLEVAN LA SANGRE DEL CORAZÓN AL CUERPO.

ARTERIA •

• VASOS SANGUÍNEOS, QUE SE ENCARGAN DEL INTERCAMBIO DE NUTRIENTES.

CAPILARES •

• ES LA CONTRACCIÓN DEL CORAZÓN.

VENAS •

• ES LA DILATACIÓN DEL CORAZÓN.

SÍSTOLE •

• MÚSCULO HUECO QUE IMPULSA LA SANGRE.

DIÁSTOLE •

• LLEVAN LA SANGRE DEL CUERPO AL CORAZÓN.