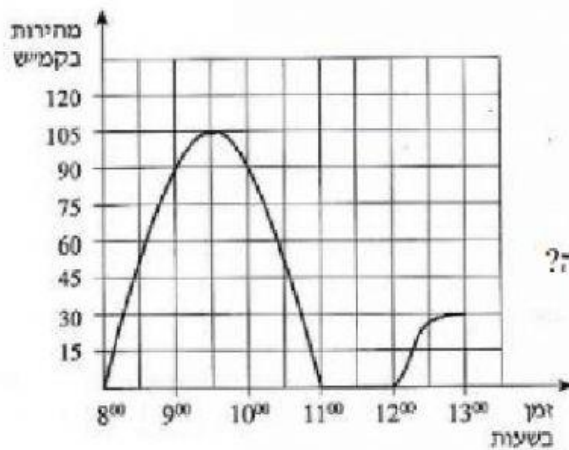


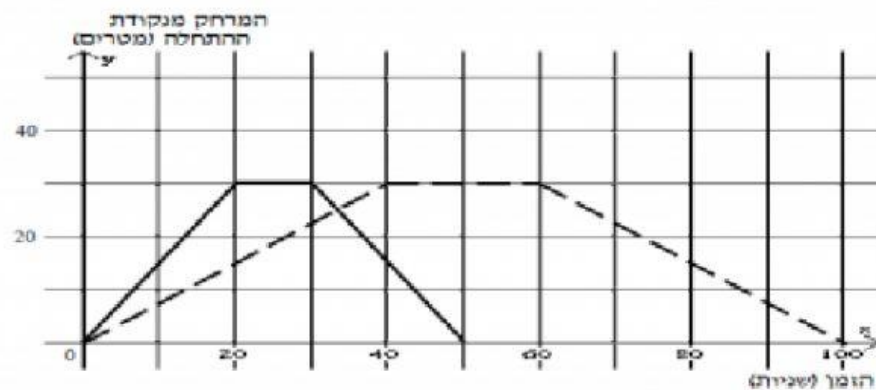
הגרף שלפניכם מתאר מהירות של מכונית בכל רגע, החל משעה 8^{00} וכלה בשעה 13^{00} עיינו בגרף וענו על סעיפים הבאים:



- (א) באיזו שעה הייתה מהירות המכונית הגדולה ביותר, ומה הייתה מהירות זו?
 (ב) באיזה פרק זמן המכונית עמדה?
 (ג) מה הייתה מהירות המכונית בשעה 9^{00} ?
 (ד) באילו פרקי זמן הייתה מהירות המכונית במגמת עלייה?

שאלה מספר 5 מאגר 18/

אבי ובני שוחים בבריכה שאורכה 30 מטר. הם התחילו לשחות בעת ובעונה אחת מקצה אחד של הבריכה אל עבר הקצה השני. בהגיעם לקצה השני של הבריכה הם נחו מעט, ואז הם שינו את כיוון שחייתם וחזרו לנקודת ההתחלה. אבי שחה מהר יותר מבני. לפניך שתי עקומות, I ו-II, המתארות את מרחקו של כל שחיין מהקצה הראשון של הבריכה בהתאם לזמן השחייה שחלף, במהלך שחייה של פעם אחת מהקצה הראשון של הבריכה אל הקצה השני שלה, ובחזרה.



- (א) איזו עקומה, I או II, מתאימה לאבי, ואיזו עקומה מתאימה לבני? נמק.
 (ב) כמה זמן נח כל שחיין בקצה השני של הבריכה?
 (ג) כעבור כמה זמן, בערך, מתחילת השחייה נפגשו השחינים?
 (ד) האם בנקודת הפגישה שחו השחינים באותו כיוון או בכיוונים מנוגדים? הסבר.
 (ה) כמה שניות לפני בני סיים אבי את שחייתו?