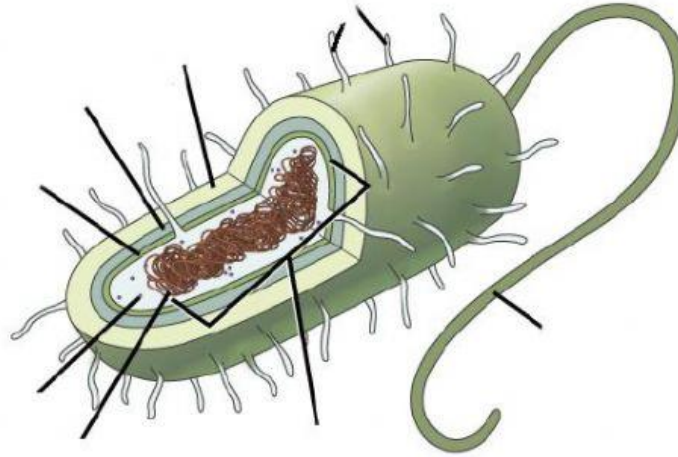


Actividad Integradora para 1er año

1. Identifica el tipo de célula y coloca el nombre de sus partes.



2. Completa el siguiente cuadro

	Nutrición autótrofa	Nutrición heterótrofa
Define		
Ejemplos (tres)		
Ejemplo unicelular		
Ejemplo pluricelular		

3. Observa la siguiente imagen y responde



- a. ¿Qué tipo de nutrición poseen los mosquitos?
- b. Las mosquitas hembras se alimentan de sangre por lo tanto son.....y los machos se alimentan de.....y se denominan.....
- c. ¿Los mosquitos son un sistema abierto, cerrado o aislado? ¿Por qué?.....
- d. Son organismossegún

la cantidad de células.

- e. ¿Qué tipo de células poseen?.....
4. Define nutrición autótrofa fotosintética y da un ejemplo de un ser vivo que realice este proceso.....
 5. ¿Qué es nutrición heterótrofa carnívora? Escribe tres ejemplos de seres vivos.....