

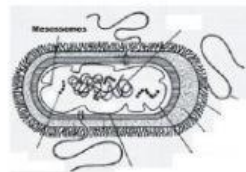


TEMA: LA CÉLULA

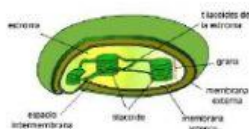
Una con líneas según corresponda



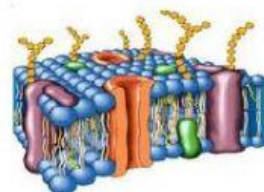
MITOCONDRIA



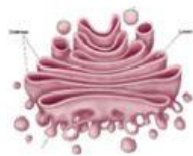
CLOROPLASTO



TELOCÉNTRICO



MONERA



MEMBRANA

VACUOLA



LISOSOMA



APARATO DE GOLGI



ACROCÉNTRICO



CENTRIOLO



ARRASTRE EL TÉRMINO AL ESPACIO CORRESPONDIENTE

La _____ es considerada la central energética de las células eucariotas, el _____ interviene en la formación de huso acromático, esta presente solo en eucariotas animales, porque en las vegetales es la _____ que realiza esta función, esta estructura esta formada de celulosa, en organismos del reino Fungi se forma de _____

membrana

mitocondria

centríolo

quitina

pared

TEMA: BIOMOLÉCULAS ORGÁNICAS

Selecciona la vitamina descrita

	Interviene en la síntesis de ADN en células de tejidos nuevos como en los fetos
	Formación de eritrocitos, contiene un metal de transición el cobalto
	Se encuentra en cereales integrales, libera la energía de los glúcidos
	Regeneración del cartílago de los huesos, se encuentra en cítricos
	Ayuda al crecimiento y a la visión
	Facilita la circulación sanguínea, favorece el embarazo y el parto, se encuentra en huevos y verduras

TEMA: NOMENCLATURA DE LOS SERES VIVOS

Arrastra el término al enunciado correcto

Briofitos	Glomeromycota	Diatomeas	<i>Aloe vera</i>
<i>Amanita muscaria</i>	Eucariota	Quirópteros	Ascomycota
Esporozoos	Artrópodos	Cetáceos	Liliopsida

Especie del Reino de organismos heterótrofos con paredes celulares de quitina

Phyllum de Protista fotosintéticos que forman parte importante del fitoplancton

Phyllum de invertebrados con apéndices articulados

Especie autótrofa con pared de celulosa usada ampliamente en medicina y estética

Tipo de protista heterótrofo parásito de escasa movilidad

Phyllum del Reino Fungi, incluye a las levaduras y a las trufas

Vegetales con semilla protegida que contienen un solo cotiledón

Dominio que abarca a los reinos: Protista, Fungi, Vegetal y Animalia

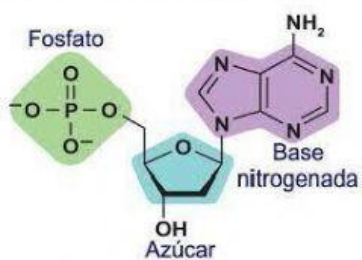
División del Reino Vegetal de organismos que carecen de sistema vascular

Orden de la clase que se caracteriza por poseer pelo y glándulas mamarias con capacidad de volar

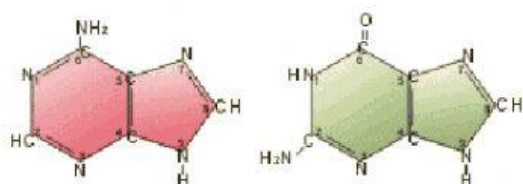
División del Reino Fungi que se caracteriza por necesariamente formar simbiosis

Orden de mamíferos cuyas extremidades se han transformados en aletas natatorias

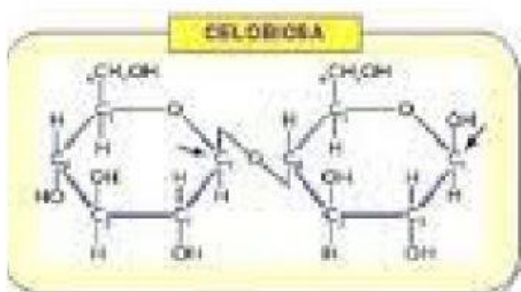
TEMA: BIOMOLÉCULAS ORGÁNICAS
Arrastra el término al enunciado correcto



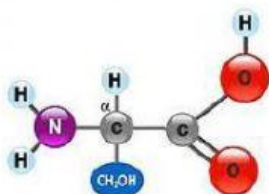
AMINOÁCIDO



BASES NITROGENADAS PURINAS

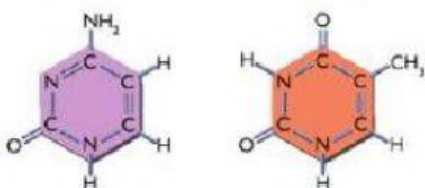


GLUCIDO-DISACÁRIDO



VITAMINA

NUCLEÓTIDO



BASES NITROGENADAS PIRIMIDINAS

