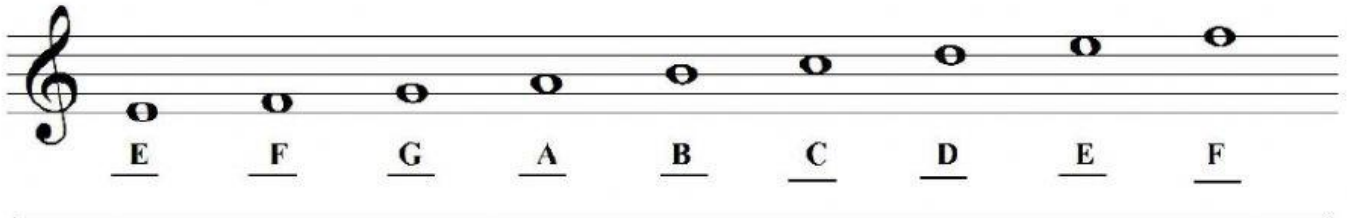


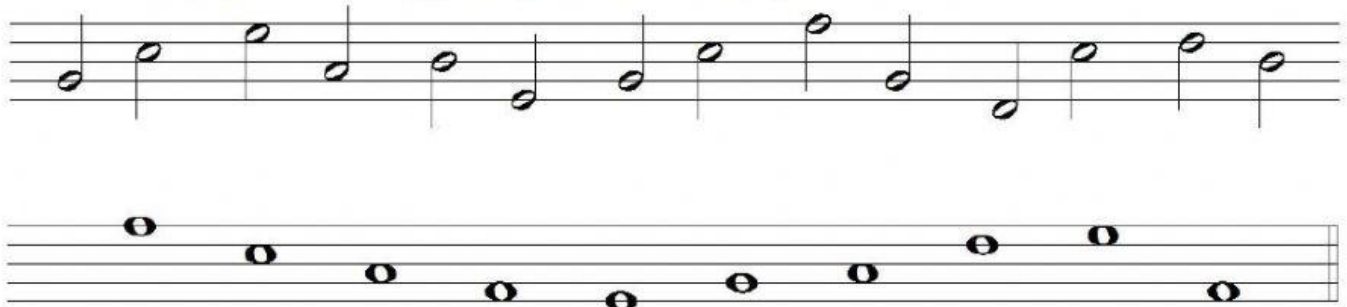
EM 2029

Sistema de notación ingles

El sistema de notacion ingles es alfabetico. Comienza en La (A) y termina en Sol (G).



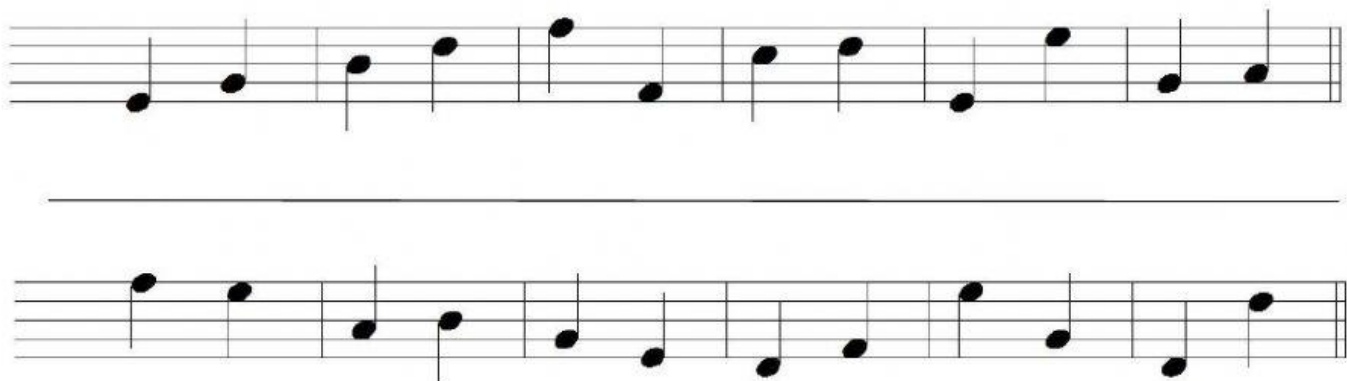
1. Practica el sistema de notacion ingles asignando la letra correspondiente a cada nota.



2. Escribe las silabas de las notas (do, re, mi, sobre cada letra de la notacion inglesa.




3. En los cuadros sobre el pentagrama escribe las silabas de las notas. En los cuadros debajo del pentagrama escribe la notacion inglesa.



Palabras musicales - Clave de sol I

Cada grupo de notas contiene una palabra en inglés
Encuentra la palabra formada con un conjunto de notas

Ejemplo 

B E D

























