



URADNI – NEURADNI POGOVOR

1. S klikom na posamezno polje označi značilnosti uradnega pogovora.

tikanje med sogovorcema	pozdrav: dober dan, na svidenje
uporaba knjižnega jezika	pogovor med sošolkama
ogovarjanje z gospod, gospa	uporaba pogovornih izrazov
pozdrav: živijo, čau	pogovor med mamo in sinom
pogovor med učenko in učiteljico	vikanje med sogovorcema

POMENKE

2. Ugotovi, katere besede v prvem stolpcu ustrezajo pomenkam v drugem stolpcu. Poveži jih s pisalom, ki se ti prikaže.

površno - natančno

NADPOMENKA

gora (Triglav, Mangart, Stol)

PROTIPOMENKA

fant, pobič

SOPOMENKA

ravnilo

VEČPOMENKA

list

ENOPOMENKA

stol, miza, omara, postelja (pohištvo)

PODPOMENKA

VELIKA ZAČETNICA

3. Klikni na besede, ki bi morale biti zapisane z veliko začetnico.



pravi izvir reke pivke leži pri vasi zagorje. ostali pritoki pivke se kasneje stekajo v reko izpod javornika in snežnika. po pivškem polju teče po površju in dela vijuge, v postojnski jami pa izgine v notranjost. na cerkniškem in loškem polju sprejme nove vode. pri sotočju z rakom, ki priteče iz rakovega škocjana, se preimenuje v unico, pri vrhniki pa v ljublanico.

LASTNA IMENA

4. Lastna imena pravilno prepisi z malimi tiskanimi črkami; pri tem pazi na veliko začetnico.



PIKA NOGAVIČKA

GORIŠKA KNJIŽNICA FRANCETA BEVKA

ODA RADOSTI

RDEČI PES MODRI

SPUŽI KVADRATNIK

VEČBESEDNA NASELBINSKA ZEMLJEPISNA LASTNA IMENA

5. Oglej si primere večbesednih naselbinskih zemljepisnih lastnih imen in glede na pravilnost zapisa klikni na gumbek PRAVILNO ali NAPAČNO.

Stari trg pri Ložu

PRAVILNO

NAPAČNO

Kranjska Gora

PRAVILNO

NAPAČNO

Novo mesto

PRAVILNO

NAPAČNO

Šmarje pri Jelšah

PRAVILNO

NAPAČNO

Most Na Soči

PRAVILNO

NAPAČNO

Črni vrh nad Idrijo

PRAVILNO

NAPAČNO



ZLOGOVANJE BESED

6. Ugotovi, koliko zložne so posamezne izpisane besede ter jih prenesi v ustrezno polje v preglednici.



lokomotiva



vrč



pismo



peresnica



miš



postelja

nezložna beseda	enzložna beseda	dvozložna beseda	trizložna beseda	štirizložna beseda	petzložna beseda

BESEDNE DRUŽINE

7. Besedam iz iste besedne družine prepoznaj pravilen koren. Klikni nanj.

a) pismo, pisati, pisatelj, pisalo, pisanje...

- pi -

- pisa -

- pis -



b) roka, rokavica, rokav, ročica, priročnik...

- roka -

- roč -

- rok -



GLASOVI SLOVENSKE ABECEDE

8. a) Prepoznaj število samoglasnikov v besedi in klikni na pravo število.

slovenščina

dva

tri

štiri

pet

b) Prepoznaj število soglasnikov v besedi in klikni na pravo število.

počitnice

dva

tri

štiri

pet

PREPOZNAVANJE BESEDIL

9. Prepoznaj, katero vrsto besedila predstavljajo sličice in izberi med ponujenimi odgovori tistega, ki ustreza zapisu.

Solkan, 5. 2. 2021



Draga Vesna,

iz srca ti čestitava za odlično tretje mesto na smučarskem tekmovanju. Veseliva se s teboj. Zelo sva ponosna nate!

Tvoja babica in dedek

Nova Gorica, 10. 2. 2021



Dragi Simon!

Ob tvojem rojstnem dnevu ti voščim vse najboljše in ti želim veliko zdravja, sreče ter šolskih in športnih uspehov.

Tvoj sošolec Jan

PREPOZNAVANJE IN RAZVRŠČANJE SAMOSTALNIKOV

10. Spodnje besede premakni v preglednico po smislu, kaj predstavljajo.
Začni z besedami iz prve vrstice od leve proti desni.



CVETAČA SANI SVETLOBA KOLESAR TETA TULIPAN
SVILOPREJKA SPANJE SMUČAJO ČOLN ZASPAN NETOPIR

oseba	žival	rastlina	stvar	pojem	NI SAMOSTALNIK

DOLOČANJE SPOLA IN ŠTEVILA PRI SAMOSTALNIKU

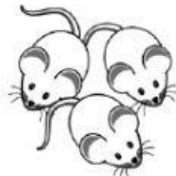
11. V okencu pod spodnjimi samostalniki izberi med ponujenimi možnostmi ustrezen spol in ustrezno število.



Prešeren



sošolca



miši



lestev



rokavice

EDNINSKI IN MNOŽINSKI SAMOSTALNIKI

12. Med danimi samostalniki prepoznavaj, kateri so samo množinski, kateri samo edninski in katerim lahko določimo vsa tri števila. Izberi med ponujenimi možnostmi.



klobuk



sadje



hlače



možgani



vrtnica



vino

