



Señora Lidia

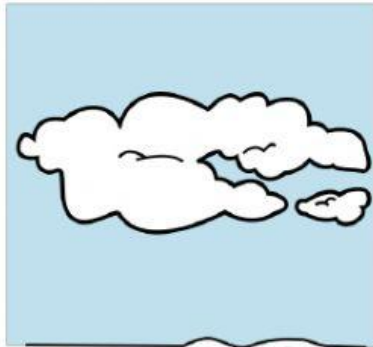
Arrastra cada sílaba donde corresponda.

A large dashed box contains the letter **N**. Five arrows point from the **N** to five separate boxes, each containing a vowel: **a**, **e**, **í**, **o**, and **u**. To the right of each vowel box is an empty dashed box for the syllable to be placed.

Ní Ne Nu Na

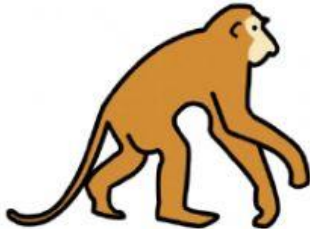
No

Une cada imagen con su palabra.

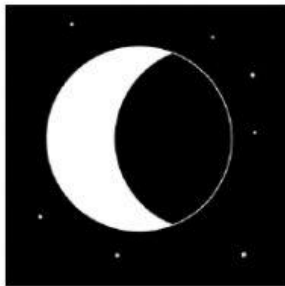


Seño Lidia

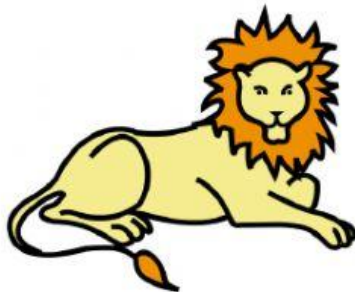
*mono*



*nube*



*luna*



*león*

Fuente: Imágenes obtenidas de ARASAAC.

Escucha el audio y escribe la palabra que corresponda.

¡Cuidado con la mayúscula!



Seño Lidia

Con  
  
sonido

Con  
  
sonido

Con  
  
sonido

Con  
  
sonido

Con  
  
sonido

Con  
  
sonido

Con  
  
sonido

Con  
  
sonido

Con  
  
sonido