



9no EGB

UNIDAD EDUCATIVA
"CHRISTIAN ARILDSSEN JACOBSEN"
PERIODO LECTIVO 2023 – 2024
ACTIVIDADES DE CIENCIAS NATUALES

MINISTERIO DE EDUCACIÓN



04

Nombre del estudiante: _____

INDICACIONES GENERALES.

INDICACIONES GENERALES:

- Observe el video y responda a las preguntas, puede ayudarse en las anotaciones de su cuaderno de trabajo, internet u otro medio de consulta, es indispensable que usted lo haga sin ayuda de sus compañeros o representante.

<https://www.youtube.com/watch?v=4HFcQKJPKKc&t=82s>



¿En cuántos grandes grupos se divide la célula?

Dos

Cuatro

Seis

¿Qué tipo de células son las células animales y vegetales?

Eucariotas

Procariotas

Vegetal

Animal



Célula

¿Qué biólogo acuñó los términos de organismos 'Eucariontes y Procariontes'?

Herbert Copeland

Édouard Chatton

André Lwoff



¿Cuál es la principal diferencia entre las células Procariotas y Eucariotas?

Las Procariotas carecen de núcleo al contrario de las Eucariotas

Las procariotas carecen de citoplasma al contrario de las Eucariotas

Las Procariotas contienen ribosomas al contrario de las Eucariotas



¿Qué orgánulo presenta la célula vegetal al contrario de la animal?

Vacuola

Núcleo

Cloroplasto



¿Qué forma suelen tener las células vegetales?

Rómbicas

Hexagonales

Esféricas

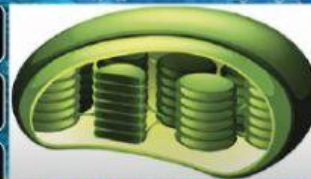


¿Cuál es la principal función de los Cloroplastos?

Son los encargados de generar energía

Son los encargados de llevar a cabo la fotosíntesis

Son los encargados de la digestión celular

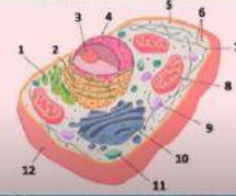


¿Qué organelo celular está señalado con el número 1?

Aparato de Golgi

Citoesqueleto

**Retículo
Endoplasmático**



¿Cuál de los dos retículos está cubierto de ribosomas?

El Liso

El Rugoso



¿Qué científico fue el descubridor de la célula?

Robert Hooke

Robert Boyle

Isaac Newton

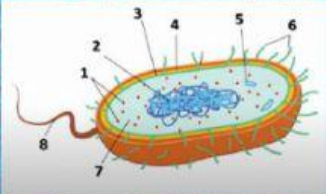


¿Qué orgánulo de esta célula procariota está marcado con el número 2?

Núcleo

Nucleótido

Nucleoide

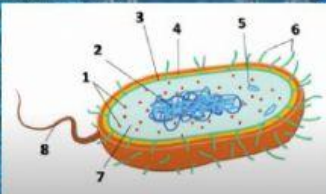


¿Y cuál está señalado con el número 8?

Flagelo

Pili

Cilio



¿Cuál de estos organelos se encuentra solo en la célula animal?

Mitocondria

Centrosoma

Ribosomas

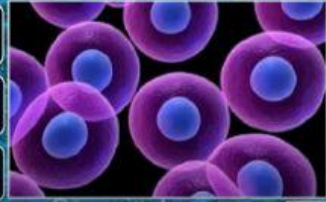


¿Qué organelo se encarga de la digestión tanto intracelular como extracelular?

Vacuolas

Mitocondrias

Lisosomas

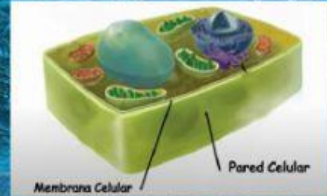


¿Qué polisacárido se encuentra en la pared celular de la célula vegetal?

Quitina

Glucógeno

Celulosa

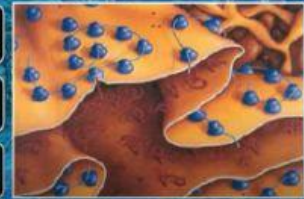


¿Cuál es la principal función de los Ribosomas?

La síntesis de lípidos

La síntesis de proteínas

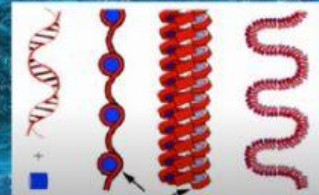
La síntesis de glúcidos



¿En qué tipo de células el ADN se encuentra en forma lineal?

Eucariotas

Procariotas



¿Qué organelo celular está señalado con el número 10?

Aparato de Golgi

Complejo de Golgi

Cuerpo de Golgi

