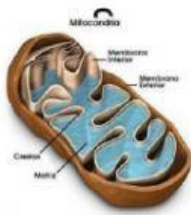




TEMA: LA CÉLULA

Una con líneas según corresponda

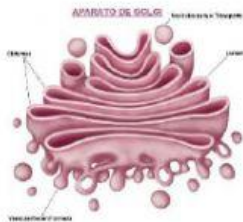


Orgánulo de células eucariotas especialmente desarrollado en las que tienen actividad secretora, produce los lisosomas

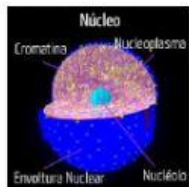


Cloroplasto

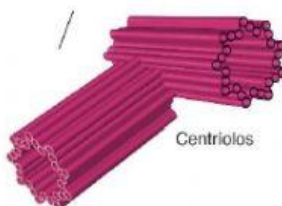
Orgánulo exclusivo de células eucariotas animales, participa de la formación del huso acromático



Organelo que caracteriza a las células eucariotas, contiene la información genética



Posee doble membrana, contiene ADN circular, proporciona energía a la célula



Cromosoma telocéntrico ausente en la especie humana



Contiene ADN circular, en las membranas de sus tilacoides, hay clorofila por lo que interviene en la fotosíntesis

TEMA: NOMENCLATURA DE LOS SERES VIVOS

Selecciona el reino al que pertenecen las siguientes especies:

Chlamydia pneumoniae _____

Rosmarinus officinalis _____

Thermotoga marítima _____

Ulva lactuca _____

Dictyostelium discoideum _____

Aloe vera _____

Hirudineo medicinalis _____

Dracula felix _____

Trypanosoma cruzi _____

Drosophila melanogaster _____

CONTESTE

Escriba los reinos en los que hay organismos fotosintéticos

a) _____ b) _____ c) _____

¿Qué sustancia forma la pared celular de los organismos del REINO FUNGI? _____

¿Qué protistas son autótrofos? _____

¿Qué tipo de biomolécula orgánica es la celulosa que forma la pared de células vegetales? _____

Identifica el Reino descrito

Eucariotas heterótrofos pluricelulares, carecen de pared celular

Procariotas unicelulares, autótrofos o heterótrofos puede tener pared de mureína

Eucariotas pluricelulares autótrofos con pared de celulosa

Eucariotas uni o pluricelulares heterótrofos con pared de quitina

Eucariotas uni o pluricelulares autótrofos o heterótrofos sin tejidos

Subraye la respuesta correcta

Organismos autótrofos de pared de celulosa que carecen de sistema vascular

Algas

Helechos

Hongos

Briofitos

La especie heterótrofa con pared de quitina usada para producir antibióticos es:

Aloe vera

Penicillium chrysogenum

Ascomycota

Monera

Organismos eucariotas heterótrofos parásitos, que tienen muy poca movilidad son:

Mohos mucilaginosos

Ciliados

Diatomeas

Esporozoos

El Phylum de invertebrados que incluye a bivalvos, cefalópodos, gasterópodos es:

Artrópodos

Moluscos

Cordados

Equinodermos

La clase del subphylum vertebrata que posee escamas de queratina es

Quirópteros

Reptiles

Peces óseos

Cetáceos

El orden de mamíferos herbívoros con patas terminadas en pezuñas con número impar de dedos es:

Perisodáctilos

Cebras

Anuros

Artiodáctilos

El orden de la clase anfibios que carecen de cola es:

Caudados

Salamandras

Anuros

Ápodos

El Phylum del Reino Fungi de organismos primitivos que viven asociados a plantas e insectos es:

Hongos

Amanita muscaria

Chytridiomycota

Zygomycota

El grupo de protistas autótrofos que forma parte del fitoplancton es:

Phaeophyta

Diatomeas

Mohos mucilaginosos

Cianobacterias

TEMA: CÉLULA

Complete cada enunciado

exocitosis

fosfolípidos

telocéntricos

histonas

anticuerpos

núcleo

acrocéntricos

pared

hidrófobas

hongos

bacterias

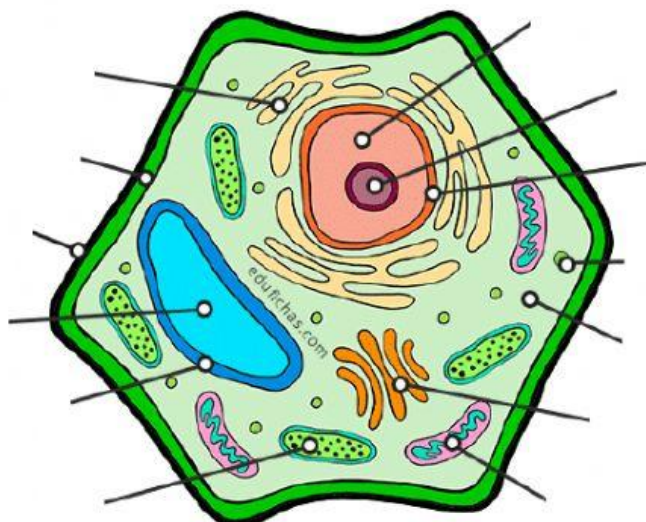
intrínsecas

lípidos

vacuola

- ♥ Las proteínas _____ empaquetan el ADN para formar los cromosomas
- ♥ La membrana plasmática contiene _____ que poseen una cabeza hidrófila y dos colas _____
- ♥ En el núcleo hay un corpúsculo más o menos esférico y denso que sintetiza ARNr esta formado de cromatina, se denomina _____
- ♥ En la especie humana existen 3 tipos de cromosomas: metacéntricos, submetacéntricos y _____ que se ubican en 23 pares
- ♥ El colesterol que es un _____ complejo aumenta la estabilidad mecánica de la bicapa
- ♥ Los antígenos que son moléculas proteicas o polisacáridos que pueden inducir la formación de _____ específicos
- ♥ La _____ es una estructura formada por celulosa en plantas, quitina en _____ y por mureína en las _____ que la posean
- ♥ En eucariotas vegetales y animales la _____ se encarga de almacenar sustancias
- ♥ La bicapa lipídica que constituye la membrana plasmática contiene también proteínas _____ que atraviesan completamente la membrana y sobresalen por ambos lados, las proteínas _____ sobresalen solo por una de las dos caras
- ♥ La _____ es el paso de una macromolécula del interior al exterior de la célula

Identifica el organelo señalado



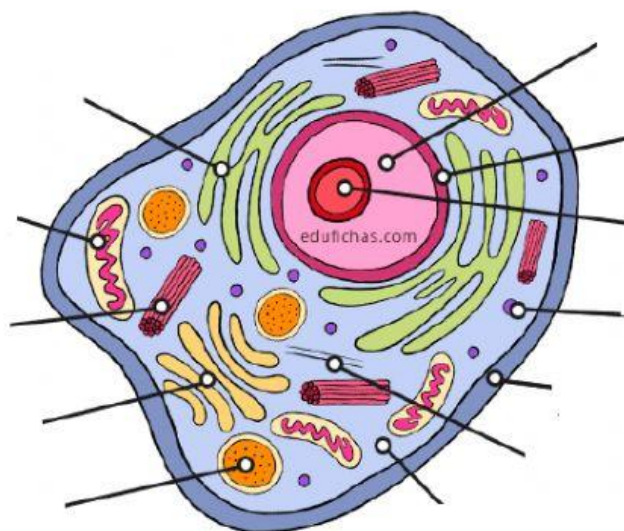
NÚCLEO

MITOCONDRIA

CLOROPLASTO

VACUOLA

RIBOSOMA



NUCLEÓLO

RIBOSOMAS

RETÍCULO ENDOPLASMÁTICO

CENTRIOLO

MITOCONDRIA

CILIOS

ADN

RIBOSOMA

PARED

