

LEMBAR KERJA PESERTA DIDIK (LKPD)

Pembelajaran Tematik Kelas V

Tema 1 Organ Gerak Hewan dan Manusia
Subtema 1 Manusia dan Lingkungan
Pembelajaran ke-2

Nama :

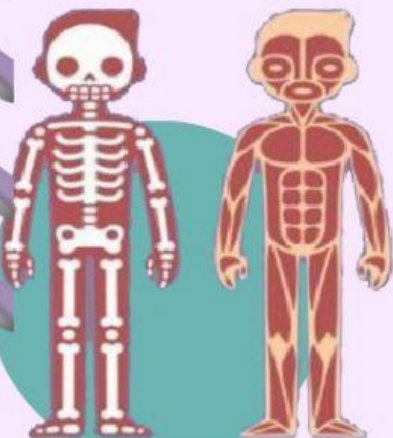
E-LKPD ini dapat diakses melalui Link
Klik di sini

Bagian 1:

<https://www.liveworksheets.com/br3456456ot>

Bagian 2 :

<https://www.liveworksheets.com/kd3456464gn>



LEMBAR KERJA PESERTA DIDIK

A. Identitas

- ☐ Sekolah : SD Negeri Cisambeng I
- ☐ Kelas /Semester : V (lima) /I (satu)
- ☐ Tema 1 : Organ Gerak Hewan dan Manusia
- ☐ Subtema 2 : Manusia dan Lingkungan
- ☐ Pembelajaran ke- : 2

B. Tujuan Pembelajaran

1. Dengan mengamati teks power point dan tayangan video tentang alat gerak pada manusia, peserta didik dapat mengidentifikasi alat gerak pada manusia dengan benar dan penuh tanggung jawab.
2. Setelah mengamati teks power point dan tayangan video tentang alat gerak pada manusia, peserta didik dapat menjelaskan fungsi alat gerak pada manusia dengan benar dan penuh tanggung jawab.
3. Dengan mengamati teks power point dan tayangan video tentang alat gerak pada manusia, peserta didik dapat menganalisis cara memelihara kesehatan alat gerak manusia dengan benar dan tanggung jawab.
4. Melalui diskusi kelompok tentang alat gerak pada manusia, peserta didik dapat membuat model sederhana rangka manusia dengan baik dan percaya diri
5. Melalui diskusi kelompok tentang alat gerak pada manusia, peserta didik dapat menyajikan hasil pembuatan model sederhana alat gerak manusia dengan baik dan percaya diri.
6. Melalui kegiatan membaca cerita bergambar berjudul “Aktivitas Yang Memanfaatkan Kerja Organ Gerak Dalam Kehidupan Sehari-hari”, peserta didik dapat mengidentifikasi ide pokok yang ada pada teks bacaan dengan benar dan tanggung jawab.
7. Melalui kegiatan membaca cerita bergambar berjudul “Aktivitas Yang Memanfaatkan Kerja Organ Gerak Dalam Kehidupan Sehari-hari”, peserta didik dapat menjelaskan ide pokok yang ada pada teks bacaan dengan tepat dan percaya diri.
8. Melalui membaca cerita bergambar berjudul “Aktivitas Yang Memanfaatkan Kerja Organ Gerak Dalam Kehidupan Sehari-hari”, peserta didik dapat menganalisis ide pokok dari teks bacaan secara tertulis dengan tepat dan tanggung jawab.
9. Melalui penugasan menentukan ide pokok, peserta didik dapat menyajikan hasil ide pokok setiap paragraf dalam sebuah teks dengan baik dan penuh percaya diri.
10. Melalui penugasan mengembangkan ide pokok, peserta didik dapat mengembangkan ide pokok menjadi paragraf sederhana dengan baik dan tanggung jawab.

Panduan Penggunaan



1. Berdoalah sebelum dan sesudah mengerjakan LKPD ini!
2. Bacalah petunjuk terlebih dahulu
3. Kerjakan dengan sungguh-sungguh
4. Tanyakan hal yang sulit kepada guru



TUGAS 1



Materi Pembelajaran

X

Muatan : IPA

Materi :

1. Alat Gerak pada Manusia
2. Cara Memelihara Kesehatan Alat Gerak Manusia

AMATILAH VIDEO BERIKUT INI!

https://www.youtube.com/watch?v=8e8R8Do_5ko



AMATILAH VIDEO BERIKUT INI!

<https://www.youtube.com/watch?v=mtn6l0B7K9Y>



Indikator : mengidentifikasi alat gerak pada manusia

Buatlah garis sesuai nama organ gerak berikut ini!



☐ Tulang Hasta

☐ Tulang telapak tangan

☐ Tulang pergelangan tangan

☐ Tulang pengumpil

☐ Tulang lengan atas



☐ Tulang Tulang pergelangan kaki

☐ Tulang telapak kaki

☐ Tulang kering

☐ Tulang Paha

☐ Tulang betis

☐ Tulang tempurung lutut

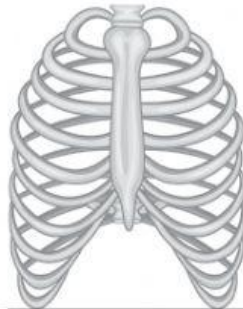
Indikator : menjelaskan fungsi alat gerak pada manusia

Cocokkan pilihan jawaban fungsi rangka utama manusia dengan gambar!

Tulang tengkorak



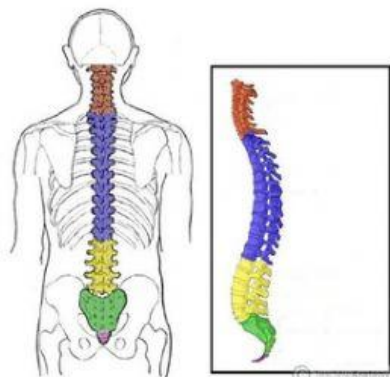
Tulang Rusuk



Tulang Panggul



Tulang belakang



Tulang lengan dan kaki



Pilihan Jawaban

berfungsi sebagai alat gerak manusia

Melindungi jantung, paru-paru dari benturan

Penopang tubuh agar bisa berdiri tegak

penyangga berbagai organ dalam sistem pencernaan

Melindungi Otak dari benturan

Indikator : menganalisis cara memelihara kesehatan alat gerak manusia

**Pilihlah pernyataan yang tepat
tentang cara menjaga kesehatan
alat gerak manusia!**



Indikator : 1. Membuat model sederhana rangka manusia

2. Menyajikan hasil pembuatan model sederhana alat gerak manusia

A. Petunjuk

1. Tahukah kamu mengapa manusia bisa bergerak?
2. Siapkanlah alat dan bahan yang tertera di LKPD!
3. Berdiskusilah dengan kelompokmu dalam mengerjakan LKPD!
4. Ikuti langkah kerja yang ada di LKPD dan buatlah model sederhana rangka manusia!
5. Jika mengalami kesulitan, kalian bisa bertanya pada Guru!

B. Alat dan Bahan

1. Gunting
2. Gambar rangka manusia yang terdiri dari: tengkorak (kepala), rangka badan, tulang lengan atas, 2 tulang lengan bawah dengan tangan, 2 tulang paha, 2 tulang kering dengan kaki.
3. Kertas karton atau kardus
4. Kancing kuningan atau benang dan jarum
5. Tusuk sate atau sumpit
6. Lem kertas
7. Double tape, selotip

C. Langkah Kerja

1. Ambillah gambar kerangka yang telah dicetak kemudian potong bagian-bagian rangka tubuh manusia.
2. Tempelkan bagian-bagian kerangka pada kertas karton dengan menggunakan lem agar tidak mudah robek.
3. Guntinglah kertas karton sesuai dengan pola yang telah ditempelkan.
4. Lubangilah bagian-bagian tertentu sesuai tanda yang ada di gambar dengan menggunakan balpoint atau gunting atau jarum untuk menggabungkan bagianbagian kerangka.
 - a. Lubangi pada bagian ujung setiap tulang belikat.
 - b. Lubangi bagian ujung atas dan bawah setiap tulang lengan atas.
 - c. Lubangi bagian atas setiap tulang tangan (bagian siku).
 - d. Lubangi bagian bawah sisi kanan dan sisi kiri tulang panggul.
 - e. Lubangi bagian atas dan bawah setiap tulang paha.
 - f. Lubangi bagian atas setiap tulang kering (tempurung lutut).
5. Sambungkan bagian-bagian kerangka dan kencangkan dengan kancing kuningan. Jika tidak memiliki kancing kuningan, kalian juga bisa menggunakan benang untuk menyambungkan bagian-bagian kerangka.

6. Ambillah kancing kuning atau benang rajut kemudian masukkan pada masingmasing lubang untuk menyambungkan bagian-bagian kerangka.
 - a. Tulang belikat dengan tulang lengan atas.
 - b. Tulang lengan atas dengan tulang tangan (bagian siku).
 - c. Tulang panggul dengan bagian atas tulang paha.
 - d. Tulang paha bagian bawah dengan bagian atas tulang betis (tempurung lutut)
7. Pasanglah tusuk sate atau sumpit pada bagian belakang tengkorak, tangan, dan kaki dengan menggunakan double tape untuk menggerakkan rangka. Gambar bagian-bagian rangka

Gambar bagian-bagian rangka



D. Cara Memainkan

1. Gerakkan tusuk sate atau sumpit yang berada di bagian belakang tangan untuk menggerakkan rangka tangan dan di bagian belakang kaki untuk menggerakkan kaki.
2. Amati apa yang terjadi ketika tusuk sate atau sumpit digerakkan.

E. Hasil

1. Apa yang terjadi ketika kalian menggerakkan tusuk sate atau sumpit di bagian belakang kerangka?

Jawab:

2. Apa yang terjadi ketika pengait (kancing) dilepaskan?

Jawab:

3. Mengapa rangka manusia dapat digerakkan?

Jawab:

F. Kesimpulan (kaitkanlah kesimpulan dengan bagaimana manusia dapat bergerak)