



GUIA DE BIOLOGIA

NOMBRE

GRADO

Quinto

PERIODO

FECHA

LA CÉLULA

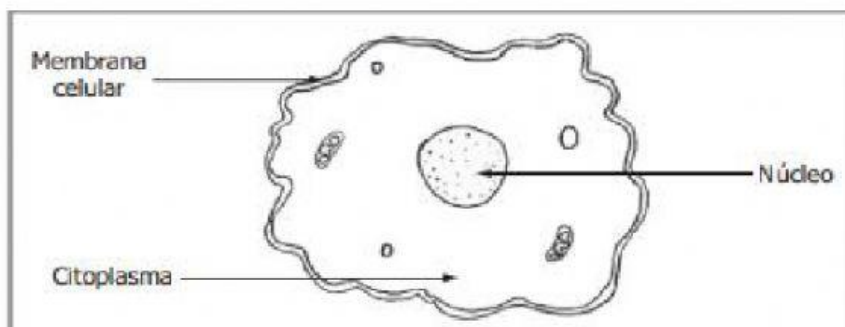
La célula es la unidad de origen, estructural y funcional de los organismos. Las células poseen moléculas llamadas enzimas que llevan a cabo funciones vitales de nutrición, relación y reproducción. Se reproducen y transmiten su ADN de una generación a otra. Todos los seres vivos están formados por pequeñas celdas unidas unas a otras. Estas celdas, llamadas células, son la mínima unidad del ser vivo.

**PARTES DE UNA CÉLULA** La mayoría de células tiene tres partes básicas: membrana celular, citoplasma y núcleo.

**a. Membrana celular:** Es la parte externa de la célula que envuelve el citoplasma. Permite el intercambio entre la célula y el medio que la rodea.

**b. Citoplasma:** El citoplasma es un medio acuoso, de apariencia viscosa, en donde están disueltas muchas sustancias alimenticias.

**c. Núcleo:** El núcleo es el centro de control de la célula, pues contiene toda la información sobre su funcionamiento.



¡Investiga! ¿Qué es el ADN?

---

---

Para su funcionamiento, las células poseen organelos que desempeñan varias funciones.

Los organelos celulares son pequeñas partes de la célula que tienen diferentes formas y funciones.



Algunos de los organelos son:

**\*Los ribosomas:** Que realizan la síntesis de sustancias llamadas proteínas.

**\*Las mitocondrias:** Consideradas como las centrales energéticas de la célula. Emplean el oxígeno, por lo que se dice que realizan la respiración celular.

**\*Los lisosomas:** Que realizan la digestión de las sustancias ingeridas por la célula. 4 Las vacuolas, que son bolsas usadas por la célula para almacenar agua y otras sustancias que toma del medio o que produce ella misma.

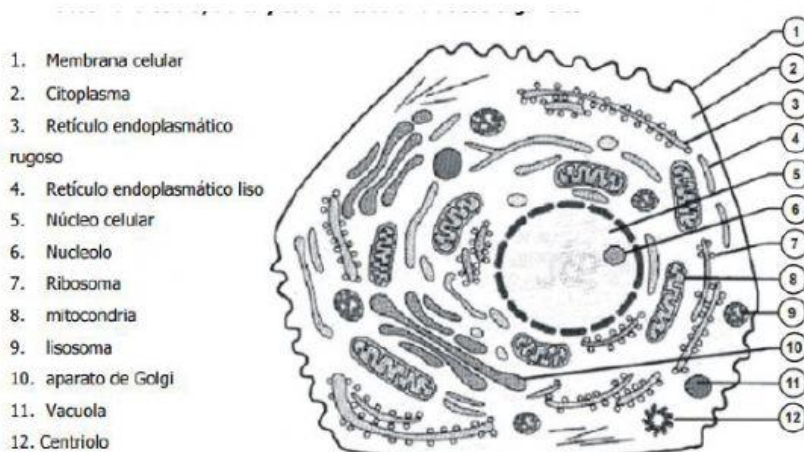
**\*Los cloroplastos:** Que son típicos de las células vegetales y que llevan a cabo el proceso de la fotosíntesis.

**\*El Aparato de Golgi:** Está formado por una serie de sacos membranosos aplanados y apilados uno sobre otro. Alrededor de estos sacos, hay una serie de bolsitas membranosas llamadas vesícula.

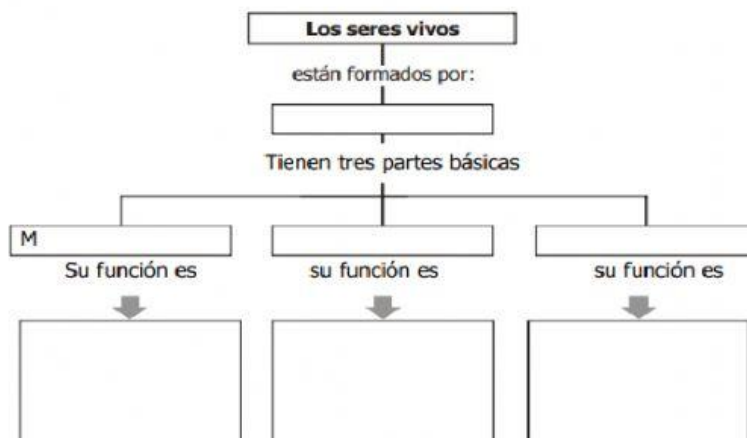
**\*El retículo endoplasmático:** Corresponde a un conjunto de canales y sacos aplanados que ocupan una gran porción del citoplasma. Están formados por membranas muy delgadas y comunican el núcleo celular con el medio extracelular -o medio externo.

-Realiza las siguientes actividades alusivas a la célula.

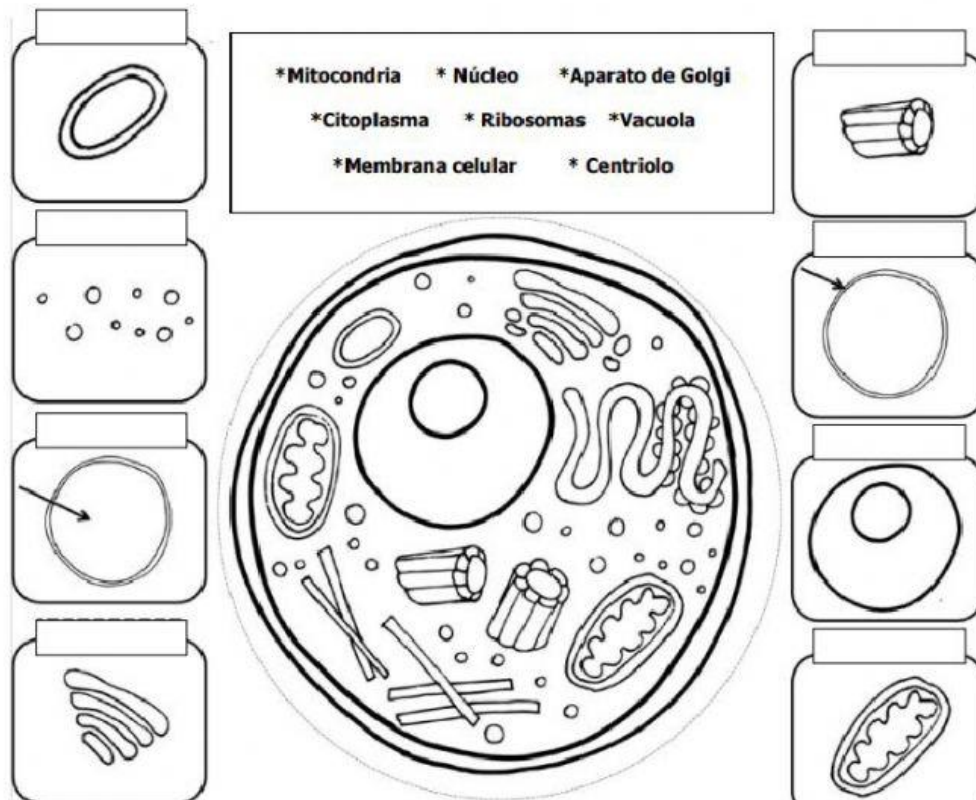
1. Observa la célula, ubica y colorea cada uno de sus organelos.



2. Completa el esquema:



3. A continuación encontrarás una célula animal, ubica sus organelos y completa escribiendo el nombre de cada uno de ellos según corresponda. Colorea



4. Ubica en la sopa de letras los organelos celulares y anótalos al lado.




---



---



---



---



---



---