

# Lembar Kerja Peserta Didik

Nama :  
Kelas :  
Kelompok :

## SISTEM SARAF PADA MANUSIA

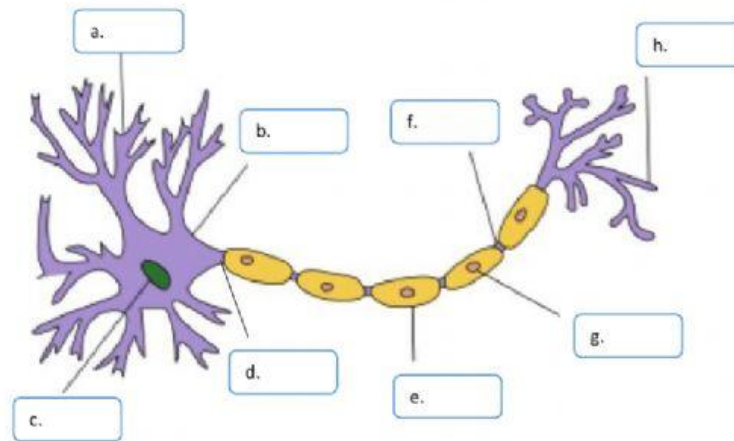
### NEURON

#### ALAT DAN BAHAN:

1. Gambar atau model neuron.

#### LANGKAH KERJA

1. Amati struktur dan bagian-bagian neuron.
2. Lengkapi bagian kosong di bawah ini

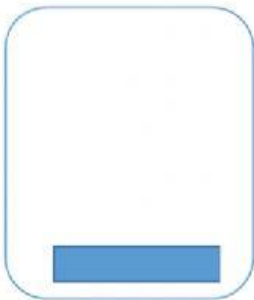
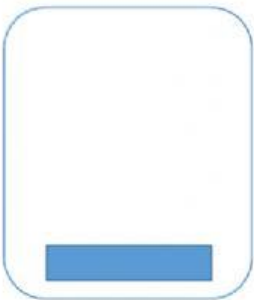
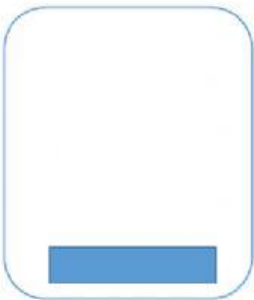


Sebutkan fungsi dari bagian-bagian tersebut.

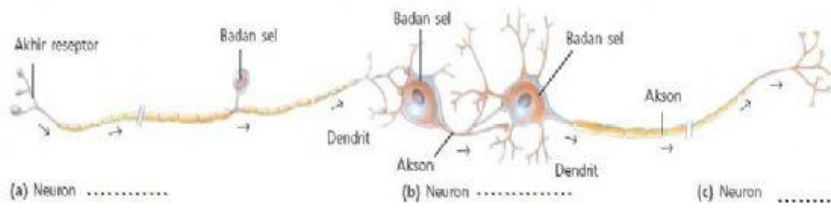
NAMA BAGIAN	FUNGSI BAGIAN

PERTANYAAN

- 1. Sebutkan macam-macam jenis neuron berdasarkan uluran badan sel
- 2. Jelaskan perbedaan ketiga jenis neuron tersebut



3. BERDASARKAN FUNGSIONYA, neuron dibedakan menjadi:



A. Neuron sensorik/ afferent/ neuron indra

Yaitu:

.....

.....

B. Neuron motorik / efferent/ neuron penggerak

Yaitu:

.....

.....

C. Neuron konektor/ interneuron

Yaitu

.....

.....

D. Neuron adjustor

Yaitu:

.....

.....

4. Hubungan antar neuron yang satu dengan neuron yang lain disebut .....

## SISTEM SARAF PUSAT

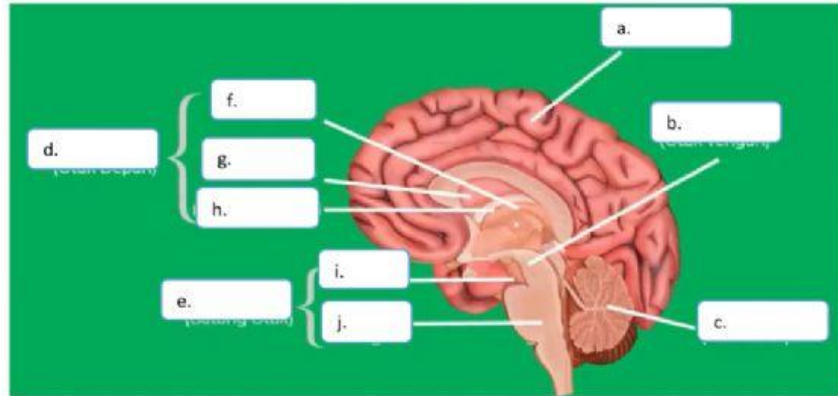
### OTAK

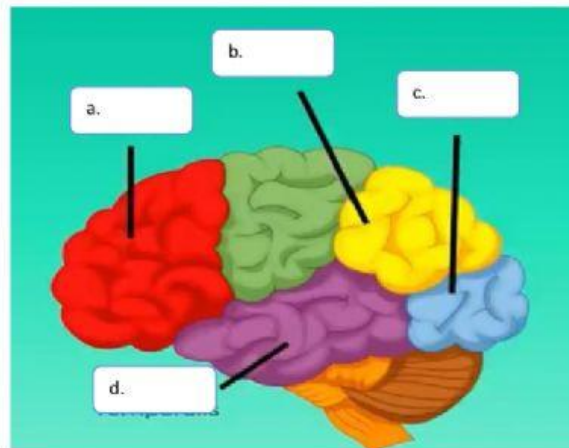
#### ALAT DAN BAHAN:

1. Gambar atau model otak.

#### LANGKAH KERJA

2. Amati struktur dan bagian-bagian otak.
3. Lengkapi bagian kosong di bawah ini





GAMBAR A	GAMBAR B
A. B. C. D. E. F. G. H. I. J.	A. B. C. D.

### Pertanyaan

1. Bagian luar otak yang berwarna abu-abu disebut..... yang mengandung badan sel darah yang disebut .....
2. Bagian dalam otak yang berwarna putih disebut ..... yang mengandung neurit dan dendrit yang disebut ....
3. Jelaskan fungsi dari otak besar....
4. Jelaskan bagian-bagian dari otak besar beserta fungsinya...
5. Otak kecil terdiri dari ..... dan .... yang memiliki fungsi yaitu ..... dan .....
6. Mesensefalon berfungsi untuk
7. Letak serebelum adalah....
8. Fungsi dari letak serebelum yaitu ...
9. Apakah fungsi dari medula oblongata...
10. Sebutkan fungsi dari sumsum tulang belakang ....

### JAWAB