

Lembar Kerja Peserta Didik (L K P D kelas 4



3.8.1 Menemukan sifat-sifat segibanyak beraturan dan segibanyak tidak beraturan.

4.8.1 Merinci bangun segibanyak beraturan dan segibanyak tidak beraturan.



Nama :

No :

Kelas :



1. Bacalah do'a terlebih dahulu.

2. Tulis nama dan nomor absen pada kolom yang tersedia.



3. Bacalah soal dengan seksama

4. Kerjakan soal-soal berikut dengan sungguh-sungguh, tepat dan benar



5. Tanyakan pada guru ketika mengalami kesulitan

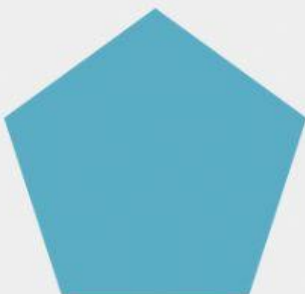


**SELAMAT
MENERJAKAN**



4.8.1 Merinci bangun segibanyak beraturan dan segibanyak tidak beraturan.

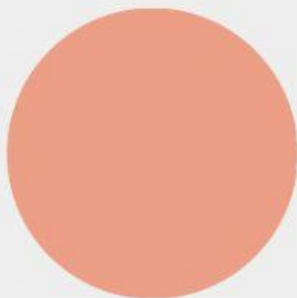
Berilah tanda centang pada kotak disebelah gambar yang merupakan bangun segi banyak beraturan !





4.8.1 Merinci bangun segibanyak beraturan dan segibanyak tidak beraturan.

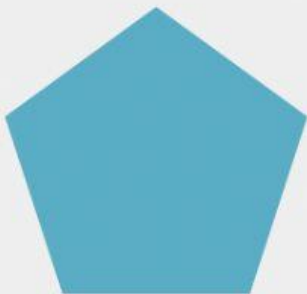
Berilah tanda centang pada kotak disebelah gambar yang merupakan bangun segi banyak tidak beraturan !



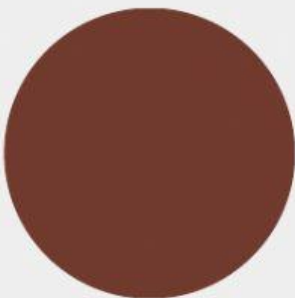
Tariklah bangun-bangun datar dibawah ini kedalam kotak-kotan yang sudah disediakan yang termasuk dari bangun segi banyak beraturan



tidak termasuk
segi banyak

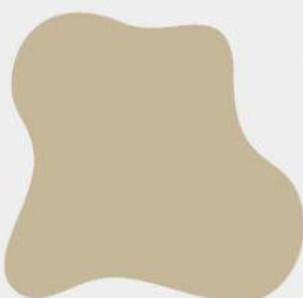


segi banyak
tidak
beraturan



segi banyak
beraturan

Pilihlah salah satu diantara bangun datar dibawah ini,
apakah termasuk segi banyak atau tidak termasuk segi
banyak





3.8.1 Menemukan sifat-sifat segibanyak beraturan dan segibanyak tidak beraturan.

Setelah kita merinci bangun-bangun datar diatas, dapat terlihat bahwa bangun-bangun datar tersebut memiliki sifatya masing-masing.

Tulislah sifat-sifat tersebut pada kolom dibawah ini !

Sifat Segi Banyak Beraturan

Sifat Segi Banyak Tidak Beraturan