

Lembar Kerja Peserta Didik

L K P D



KD: 3.8 Menganalisis sifat-sifat segibanyak beraturan dan segibanyak tidak beraturan

4.8 Mengidentifikasi segibanyak beraturan dan segibanyak tidak beraturan.



Nama :

No :

Kelas :



1. Bacalah do'a terlebih dahulu.

2. Tulis nama dan nomor absen pada kolom yang tersedia.



3. Bacalah soal dengan seksama

4. Kerjakan soal-soal berikut dengan sungguh-sungguh, tepat dan benar



5. Tanyakan pada guru ketika mengalami kesulitan

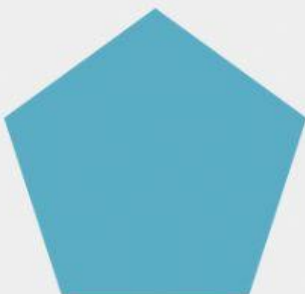


**SELAMAT
MENERJAKAN**



4.8.1 Merinci bangun segibanyak beraturan dan segibanyak tidak beraturan.

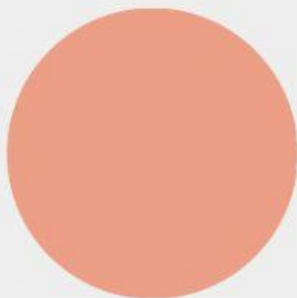
Berilah tanda centang pada kotak disebelah gambar yang merupakan bangun segi banyak beraturan !



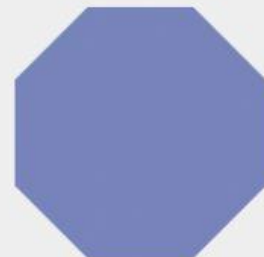
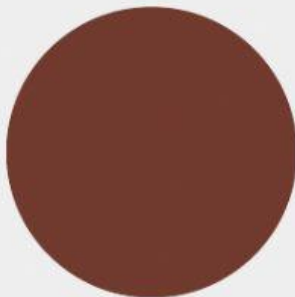
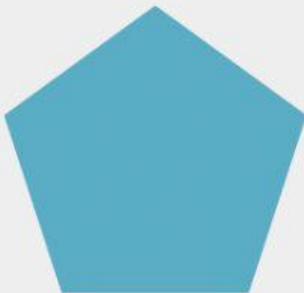


4.8.1 Merinci bangun segibanyak beraturan dan segibanyak tidak beraturan.

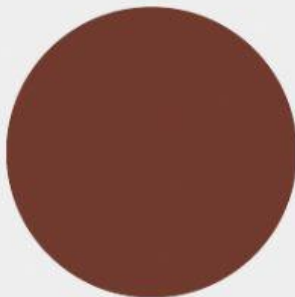
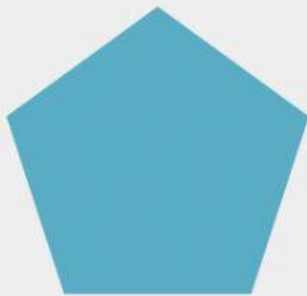
Berilah tanda centang pada kotak disebelah gambar yang merupakan bangun segi banyak tidak beraturan !

☐☐☐☐☐☐

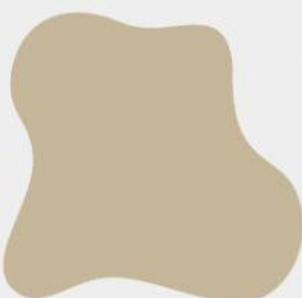
Tariklah bangun-bangun datar dibawah ini kedalam kotak-kotak yang sudah disediakan yang termasuk dari bangun segi banyak beraturan



Tariklah bangun-bangun datar dibawah ini kedalam kotak-kotak yang sudah disediakan yang termasuk dari bangun segi banyak tidak beraturan



Pilihlah salah satu diantara bangun datar dibawah ini,
apakah termasuk segi banyak atau tidak termasuk segi
banyak





3.8.1 Menemukan sifat-sifat segibanyak beraturan dan segibanyak tidak beraturan.

Setelah kita merinci bangun-bangun datar diatas, dapat terlihat bahwa bangun-bangun datar tersebut memiliki sifatya masing-masing.

Tulislah sifat-sifat tersebut pada kolom dibawah ini !

Sifat Segi Banyak Beraturan

Sifat Segi Banyak Tidak Beraturan