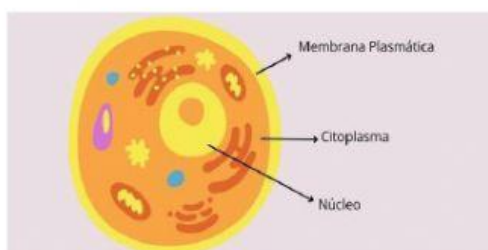


2. Las partes de una célula.

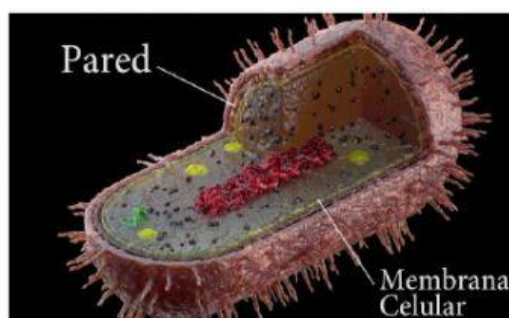
1.1. Membrana plasmática o citoplasmática:

Es una membrana que divide la parte exterior de la parte interior de la célula. Está formada por una doble capa continua de fosfolípidos y proteínas intercaladas o adheridas a su superficie. Las funciones de esta membrana son dar forma y estabilidad a la célula, separar el contenido interno de la célula del medio que la rodea, permitir la entrada y la salida de sustancias a la célula e intervenir en la interacción entre células.



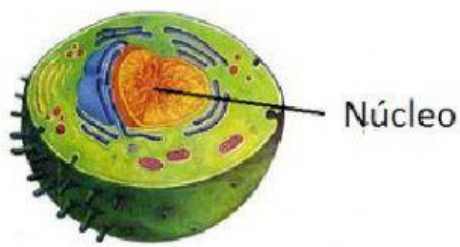
1.2. Pared celular:

Es una capa gruesa y bastante rígida que está localizada en la parte externa de la membrana plasmática. Le confiere resistencia y estabilidad a la célula. Su composición varía según el tipo de célula, por ejemplo, en las plantas la pared celular está compuesta principalmente por celulosa, mientras que en las bacterias está formada por peptidoglicano (copolímero formado por azúcares y aminoácidos).



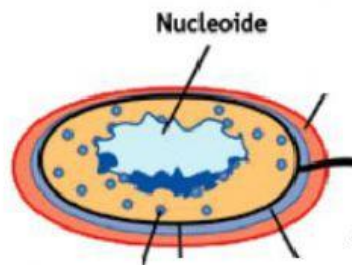
1.3. Núcleo:

Contiene casi todo el material genético (ADN) de la célula y está rodeado por una envoltura nuclear que contiene poros. Sus principales funciones son almacenar la información genética, controlar las actividades de todos los orgánulos y coordinar la reproducción celular.



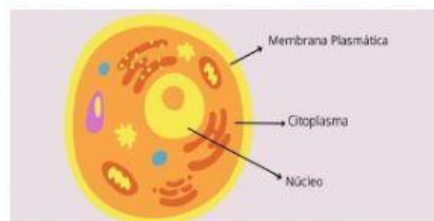
1.4. Nucleoide:

Es una región en la que se encuentra el ADN, que en las células procariotas es una única molécula con forma circular y cerrada. A diferencia del núcleo en células eucariotas, el nucleoide no tiene envoltura nuclear.



1.5. Citoplasma:

Es la parte de la célula que se ubica entre la membrana citoplasmática y el núcleo. Está constituido por una parte líquida llamada "citósol", que se compone de agua, iones y proteínas. En el citósol están sumergidos todos los orgánulos. La función principal del citoplasma es servir de soporte para los orgánulos de la célula y ayudar en los procesos metabólicos que ocurren dentro de ella.



1.6. ¡Reforcemos lo aprendido!

1.6.1. En base a lo anterior, responda verdadero (V) o falso (F):

- A. ¿El núcleo es aquella parte de la célula que contiene la mayoría del material genético (ADN)? _____.
- B. ¿El citoplasma es el encargado de dar forma a la célula? _____.
- C. ¿La pared celular esta ubicada en la parte interior de la célula? _____.
- D. ¿La membrana plasmática es aquella encargada de hacer la división entre la parte interna y externa de la célula? _____.