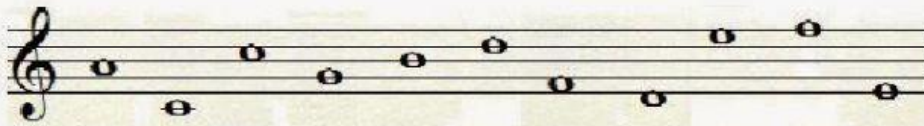


LA ALTURA Y LOS INTERVALOS

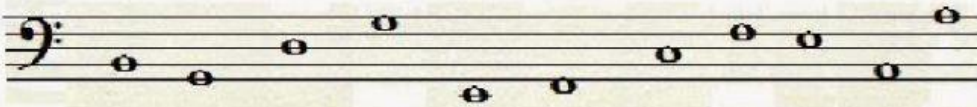
EJERCICIOS

1/ Pon el nombre de las siguientes notas. Fíjate en las claves del principio:

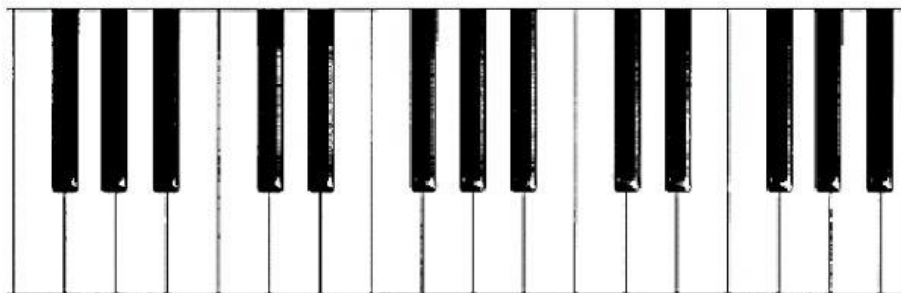
1. clave de sol



2. clave de fa



2/ Relaciona cada nota con su tecla en el piano:



3/ Relaciona cada término con su definición:

Altura

Distancia que hay entre dos notas seguidas en la partitura.

Tono

Signo que se coloca al principio del pentagrama y sirve para dar nombre a las notas.

Semitono

Signo que se pone delante de las notas y sirve para modificar su sonido.

Alteración

Distancia más grande que puede haber entre dos notas seguidas.

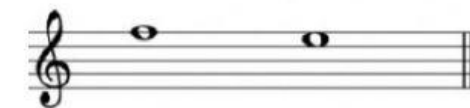
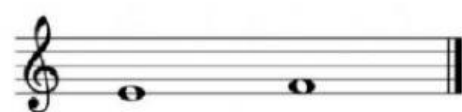
Intervalo

Cualidad del sonido que nos indica el número de vibraciones por segundo de un sonido.

Clave

Distancia más pequeña que puede haber entre dos notas seguidas.

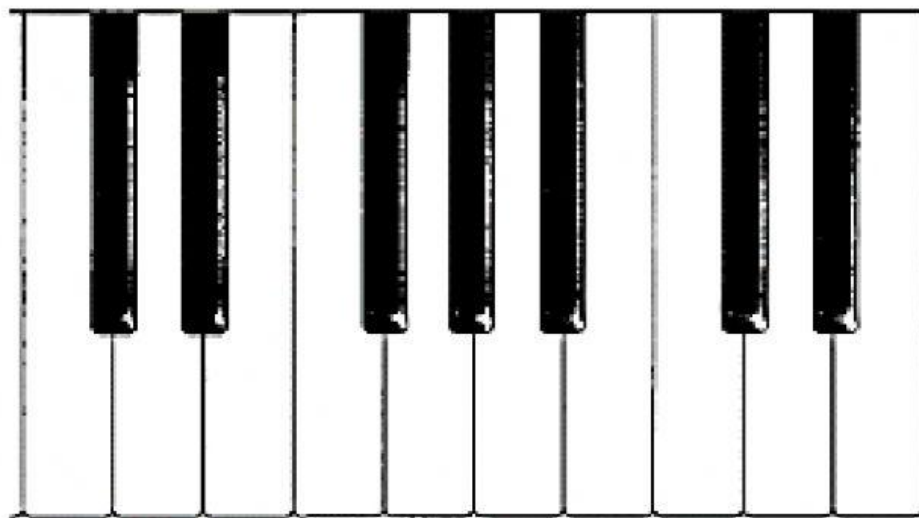
4/ Dí si hay tono (T) o semitono (S) entre las siguientes notas:



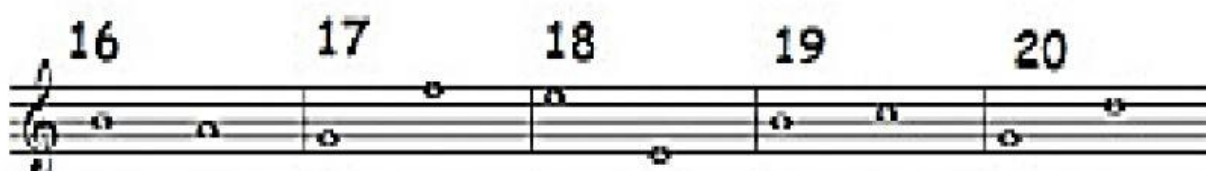
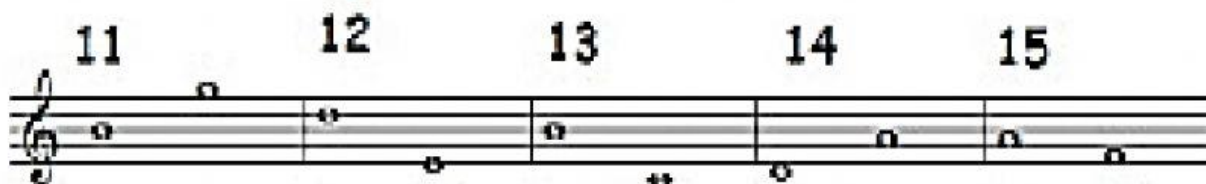
5/ Dí qué número tienen los siguientes intervallos armónicos:



6/ Pon el nombre de las siguientes teclas del piano:



7/ Clasifica los siguientes intervalos en ascendentes (AS) o descendentes (DS):



8/ Ahora, clasifica los intervallos en conjuntos (CJ) o disjuntos (DJ):

1 2 3 4 5

6 7 8 9 10

11 12 13 14 15

16 17 18 19 20

9/ Relaciona cada símbolo con su denominación y después con el efecto que tiene:



Sostenido



Bemol



Becuadro

10/ Relaciona cada alteración con el efecto que tiene sobre las notas:

Sostenido

Anula el efecto del sostenido y del bemol.

Bemol

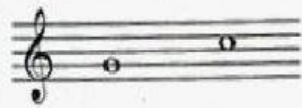
Sube un semitono el sonido de la nota

Becuadro

Baja un semitono el sonido de la nota

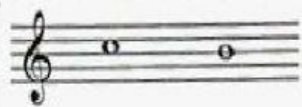
11/ Señala con un tick las palabras que se correspondan con los siguientes intervalos:

1.



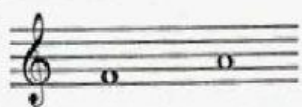
Ascendente. Conjunto. Armónico.

2.



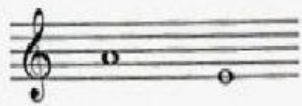
Disjunto. Conjunto. Ascendente.

3.



Descendente. Disjunto. Melódico.

4.



Descendente. Armónico. Compuesto.

5.



Armónico. Disjunto. Simple.

