

Actividad en clase

Célula vegetal

Ubicar los nombres según corresponda

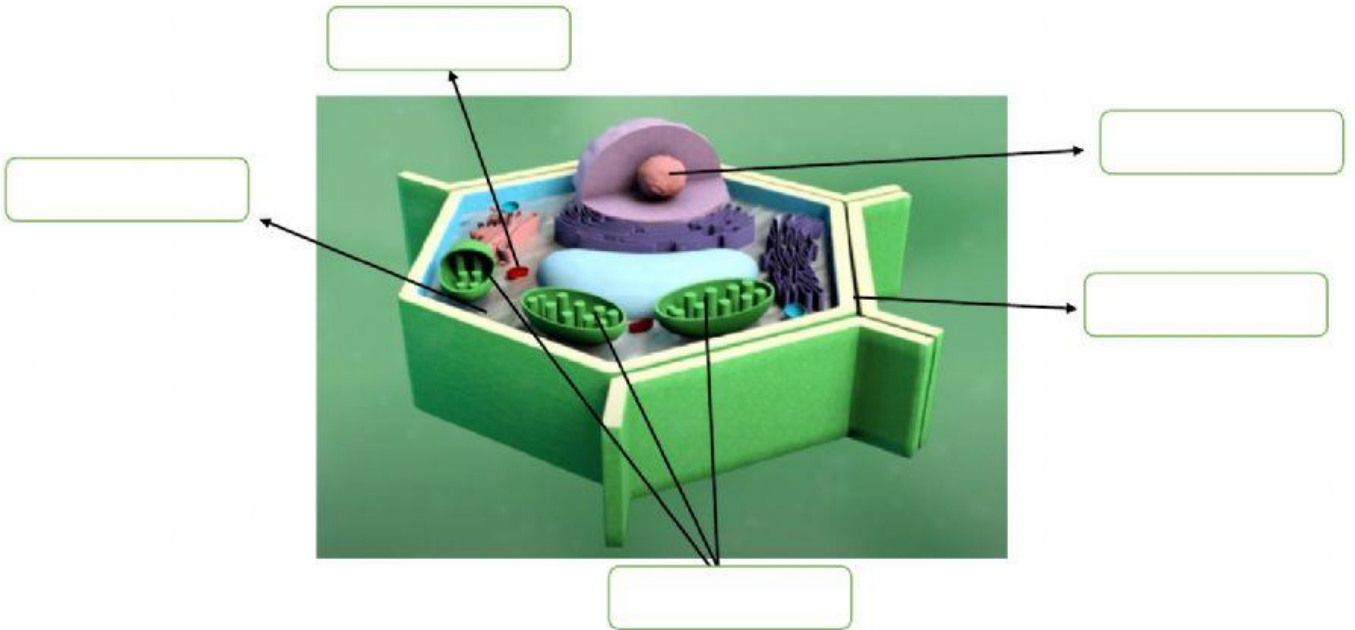
Núcleo

Membrana celular

Cloroplastos

Mitocondria

Citoplasma



*Unir con líneas*

La célula vegetal forma

El núcleo

Membrana celular

ADN

Cloroplastos

Mitocondria

Citoplasma

Pasa el material genético

Se encarga de la nutrición

Las plantas, árboles y frutas

Se almacena la clorofila

Da energía a toda la célula

Dirige el funcionamiento de la célula ADN

Sustancia líquida que se encuentra dentro de la membrana