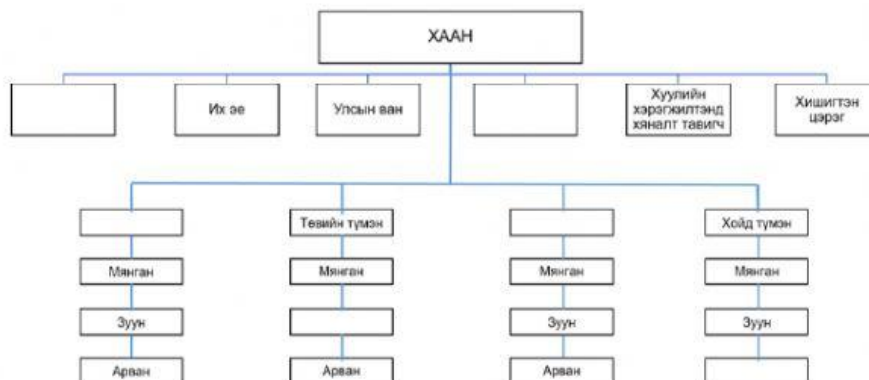


# Ажлын хуудас

1. Чингис хаан 1206 онд Их Монгол улсыг байгуулсан. Уг он тоолол нь Чингисийн он тооллоор хэдэн он болохыг тооцоолон бодоорой.

2. Их Монгол улсын засаг захиргааг харуулсан схемийг нөхөж бичнэ үү.



3. Он тооллын шугамд түүхэн үйл явдлуудыг дарааллуулан байрлуулна уу.



Улсын ван буюу гоо вангаар Мухалайг томилсон

Их Монгол улс гэж нэрлэсэн

Их Монгол улсыг байгуулсан

Улсын нийслэлийг Хар хорум хотод шилжүүлсэн

4. Их Монгол улсын засаг захиргааны нэгжийг удирдан түүхэн хүнтэй нь холбоорой.

- Баруун түмэн                      Боорчи
- Төвийн түмэн                      Мухали
- Зүүн түмэн                          Наяа
- Хойд түмэн                          Хорчи

5. Чингис хааны Их Монгол улсад хийсэн шинэчлэлүүдийг олоорой. /12 үг /

Д	И	Х	З	А	С	А	Г	Х	У	У	Л	Ь
Ө	Н	Ч	Д	И	Й	Н	А	В	И	Л	Г	А
Р	Ю	Х	Я	Н	А	Г	Ч	О	Ц	Н	Ё	Х
В	Ь	Ф	И	Ц	Ы	Ө	Х	Х	Ж	У	Ы	И
Ө	З	Ш	Х	У	Л	С	Ы	Н	В	А	Н	Ш
Н	Ь	М	Х	Ч	Я	Ч	И	Л	О	Ц	Р	И
Т	Ц	У	У	А	З	А	Х	Ч	Б	А	Н	Г
Ү	С	М	Р	И	А	Х	А	А	О	Г	Ш	Т
М	У	Х	А	Э	Р	У	Р	Б	Ы	А	Ч	Э
Э	Н	И	Л	Л	Г	А	Т	О	О	А	Г	Н
Н	А	Х	Д	А	А	У	У	Ц	Ц	Н	Ф	Ц
Х	Ь	Э	А	З	Ч	О	Г	Х	А	Т	Ж	Э
Э	Н	Е	Й	Н	А	М	У	Ж	Ө	У	У	Р
М	Г	Ы	Б	Э	И	С	Б	Ё	С	Г	Б	Э
Х	А	С	Б	У	У	Т	А	М	Г	А	Л	Г

6. Зөв хариултыг сонгоно уу.

..... нь энх тайвныг бэлгэдэг.

- А. Хар туг    Б. Цагаан туг    В. Төрийн тамга

7. Сум дээр дарж Их Монгол улсыг гол хуулийг сонгоно уу.

..... нь Их Монгол улсын гол хууль юм.