

Une cada audición con la obra que represente de Vivaldi.

Audición 1

Primavera

Audición 2

Verano

Audición 3

Otoño

Audición 4

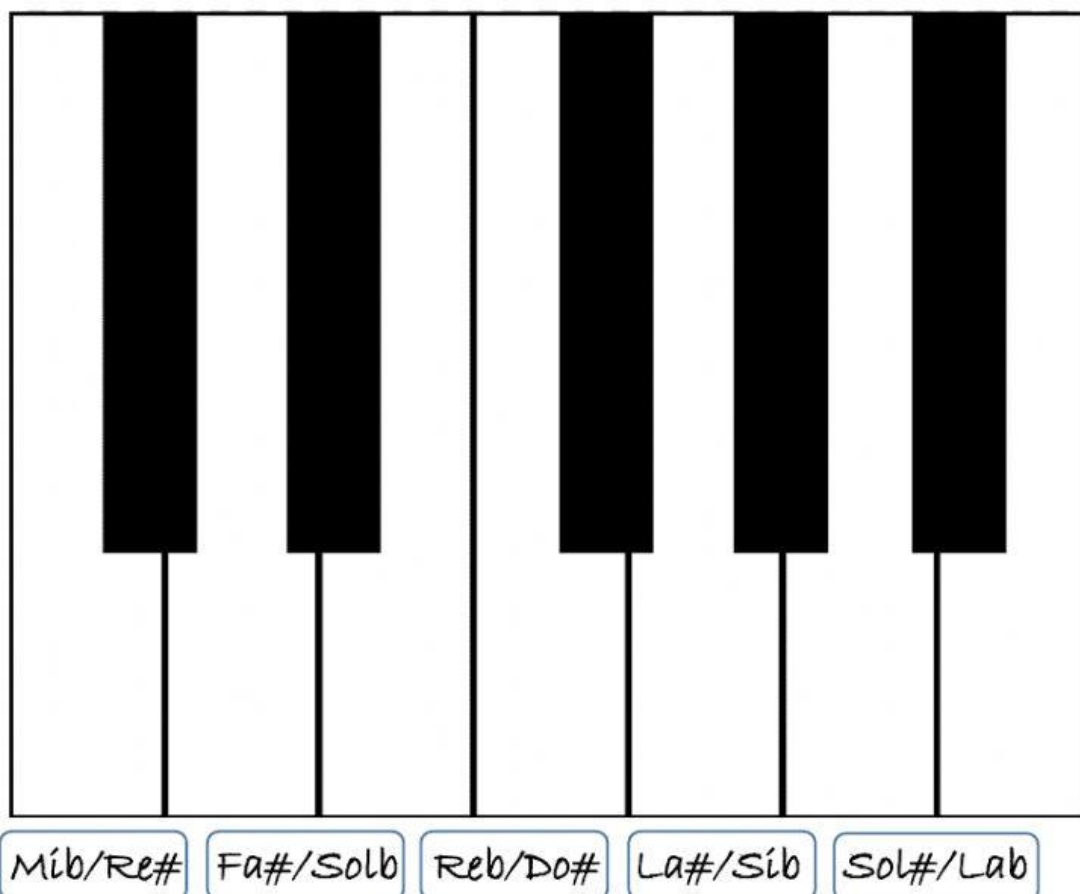
Invierno

Audición 5

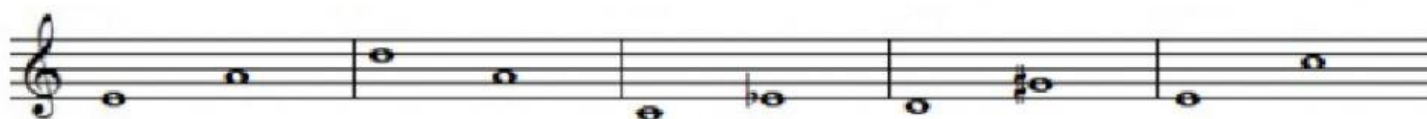
Gloria

Antonio Vivaldi

Une con flechas cada tecla negra con el doble nombre que recibe cada una de ellas:



Indica qué distancia hay entre las siguientes notas:



1t y 2st	2t y 1st	2st	2t y 2st	5t
2t y 1st	1t y 2st	2t	4t	3t y 2st
3t	2t y 2st	1t y 1st	3t y 1st	2t y 3st

Responde a las siguientes preguntas sobre Antonio Vivaldi:

1. ¿En qué ciudad nació?

- a) Viena b) Venecia c) Verona

2. ¿Cuál era el instrumento principal que tocaba?

- a) Violón b) Viola c) Violín

3. ¿Cuál de los siguientes oficios no realizó?

- a) Sacerdocio b) Profesor c) Curandero

4. ¿Cuál era el apodo que tenía debido a su pelo? El cura...

- a) Rubio c) Rojo c) Blanco

5. ¿En qué ciudad murió?

- a) Venecia c) Siena c) Viena