



# Département de sciences

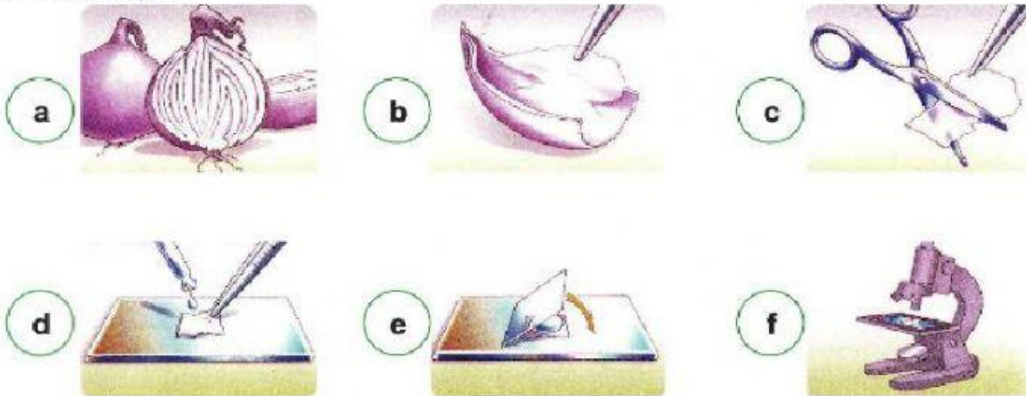
**Classe : EB6**

## La cellule végétale

Enseignante: Zeína Haydar



Jad, un élève de EB6, voulait observer une cellule épidermique d'oignon à l'aide d'un microscope. Pour cela, il a réalisé une préparation microscopique comme le montre la figure suivante.



1) Choisissez la bonne réponse:

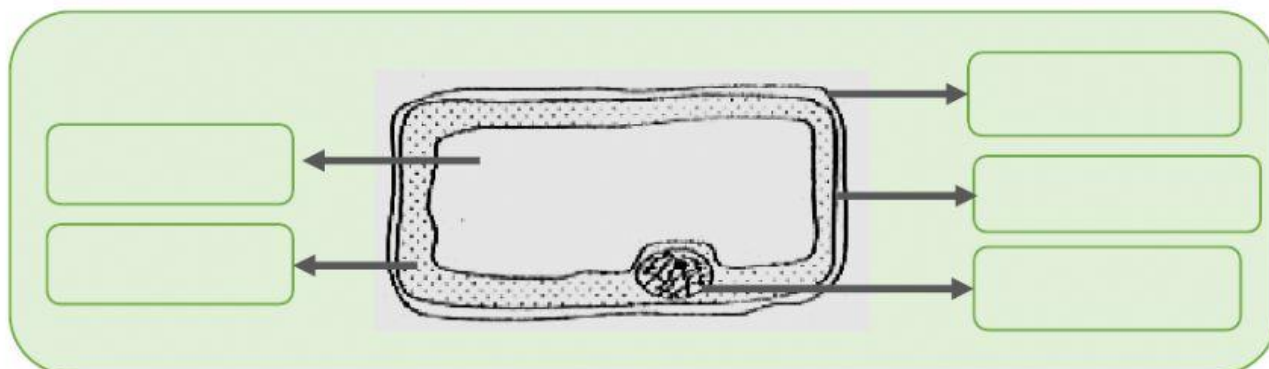
- a- La \_\_\_\_\_ est l'unité structurelle et fonctionnelle de base de la vie. Sa fonction principale est pour \_\_\_\_\_.
- b- Les cellules végétales ont de nombreux organites comme:
- Le \_\_\_\_\_ qui contrôle ce que fait la cellule.
  - Une grande \_\_\_\_\_ qui stocke de l'eau ou d'autres substances.
  - Les \_\_\_\_\_ où se produit la photosynthèse.

2) Faites correspondre chaque étape à sa description correspondante.

- |   |   |   |
|---|---|---|
| a | • | <input type="radio"/> Installez la lame préparée sur la platine du microscope puis observez.              |
| b | • | <input type="radio"/> Posez doucement la lamelle sur l'ensemble.  |
| c | • | <input type="radio"/> Séchez les bords avec un papier absorbant.  |
| d | • | <input type="radio"/> Posez l'épiderme sur la lame à l'aide d'une pince et versez une goutte d'eau iodée. |
| e | • | <input type="radio"/> Enlevez l'épiderme interne d'une écaille d'oignon.                                  |
| f | • | <input type="radio"/> coupez un oignon en deux parties.   |

3) Jad a ensuite dessiné la cellule d'oignon qu'il a vue au microscope. Aidez Jad à annoter son dessin en faisant glisser chaque étiquette à son emplacement correct.

noyau	cytoplasme	vacuole	Membrane cytoplasmique	Membrane cellulosique
-------	------------	---------	------------------------	-----------------------



3) Fadi, l'ami de Jad, a observé un fragment de pulpe de pomme de terre au microscope. Il a remarqué la présence de plastes bleu foncé dans les cellules de pomme de terre colorées à l'eau iodée. Ces plastes sont \_\_\_\_\_.

5) Mettez un (✓) à côté des propriétés d'une cellule végétale:

a- Les cellules végétales ont des plastes comme les chloroplastes.	
b- Les cellules végétales ont de petites vacuoles.	
c- Les cellules végétales ont une paroi (membrane) cellulaire épaisse.	
d- Les cellules végétales ont 1 seule membrane	

