

# LA REPRODUCCIÓN SEXUAL EN LAS PLANTAS CON SEMILLA

## 1. Completa con las palabras de los recuadros:

ANDROCEO

FLOR

ESTIGMA

OVARIO

ESTAMBRES

GINECEO

ESTILO

La \_\_\_\_\_ es la parte reproductora en las plantas con semillas, ya que contiene sus órganos reproductores, que son:

- El \_\_\_\_\_, (órgano reproductor masculino), formado por los \_\_\_\_\_, donde se originan los granos de polen.
- El \_\_\_\_\_ o pistilo, (órgano reproductor femenino), formado por el \_\_\_\_\_, en cuyo interior se origina el gameto femenino, el \_\_\_\_\_, (parte alargada), y el \_\_\_\_\_, (parte final).

## 2. Completa el siguiente dibujo con los nombres de las partes de la flor.

¿Esta flor es hermafrodita o unisexual? Es \_\_\_\_\_

PÉTALO

ESTIGMA

OVARIO

SÉPALO

ÓVULO

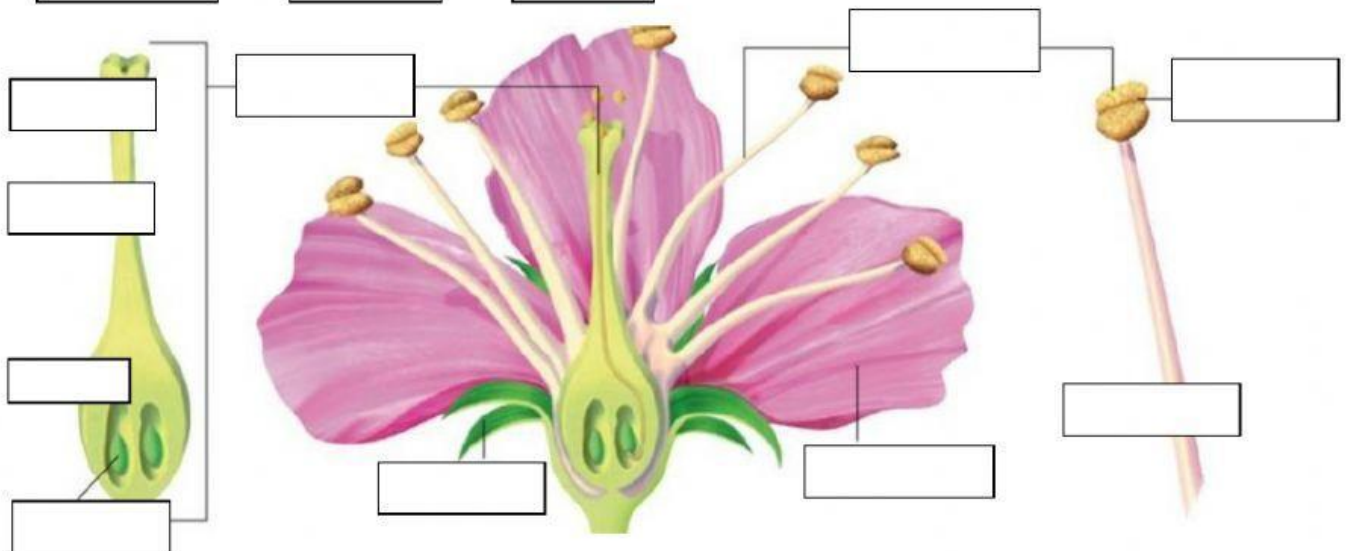
ESTAMBRE

ESTILO

FILAMENTO

ANTERAS

PISTILO



## 3. ¿Cómo se llama el transporte de los granos de polen? \_\_\_\_\_