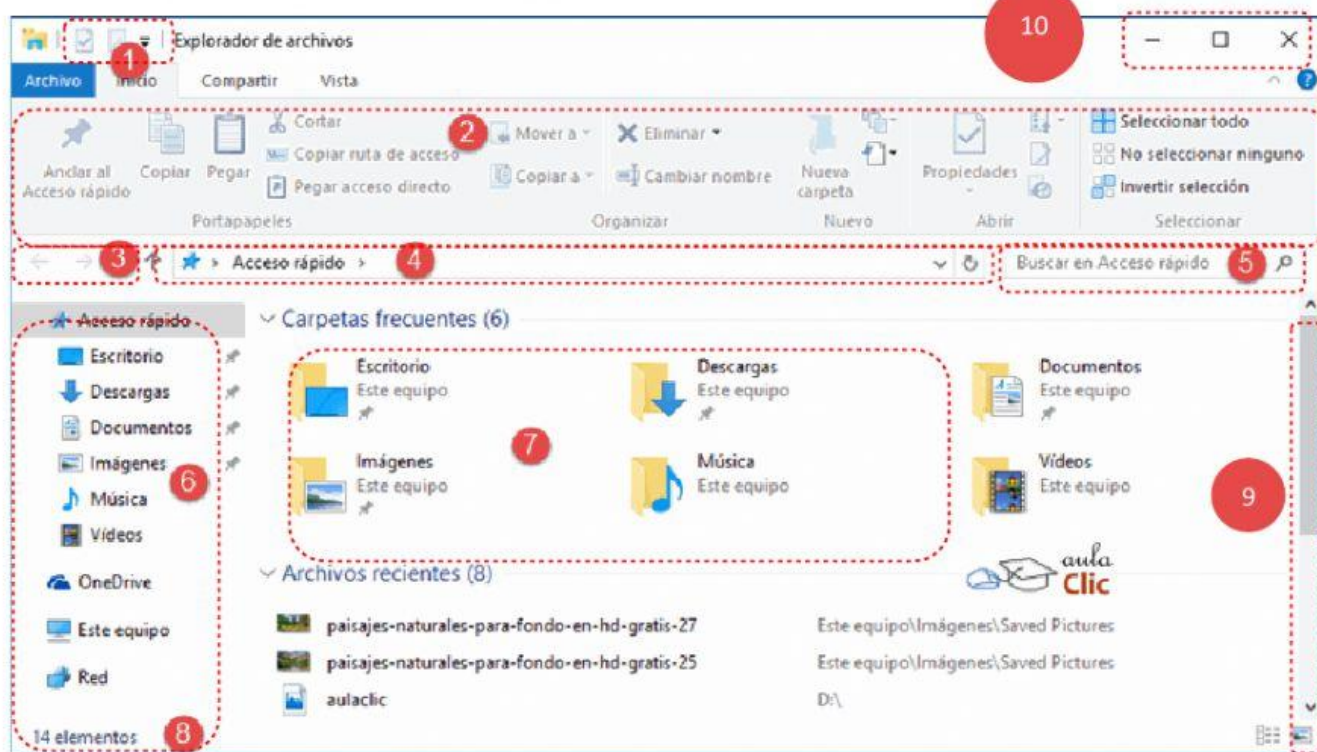




LAS VENTANAS

El manejo de Windows se basa en ventanas, pudiendo tener varias ventanas abiertas a la vez, pero una sola activa, es decir, toda labor que realice se llevará a cabo en la ventana que se encuentre resaltada y más clara a la hora de trabajar. Para aprender a trabajar con ellas apropiadamente primero debemos conocer sus partes.



1.
2.
3.
4.
5.
6.
7.
8.
9.
10.



BOTONES DE CONTROL

Con ellos puedes controlar el tamaño de la ventana o puedes cerrarla. Los botones de control son:

1. Completa los siguientes conceptos

MINIMIZAR:



.....

.....

.....

MAXIMIZAR:



.....

.....

.....

CERRAR:



.....

.....

.....

Cuando haces clic en el botón **MAXIMIZAR**, éste cambia de figura y se convierte en el botón **RESTAURAR**.

RESTAURAR:



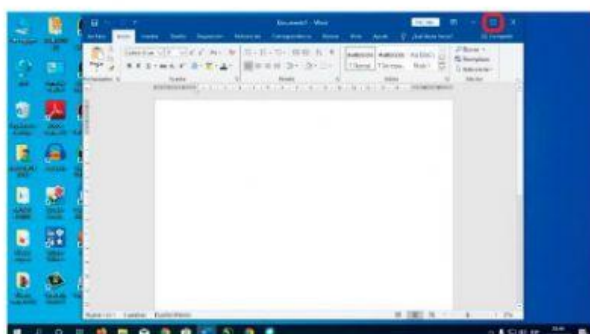
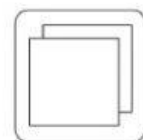
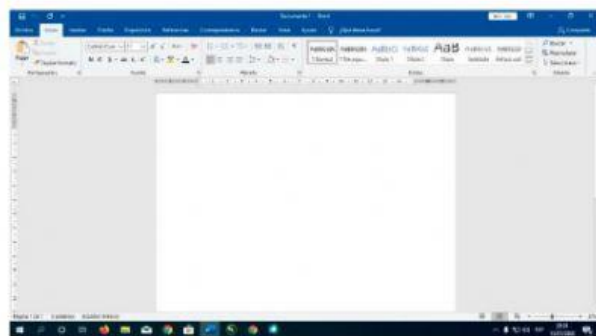
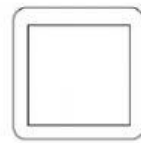
.....

.....

.....



2. RELACIONA





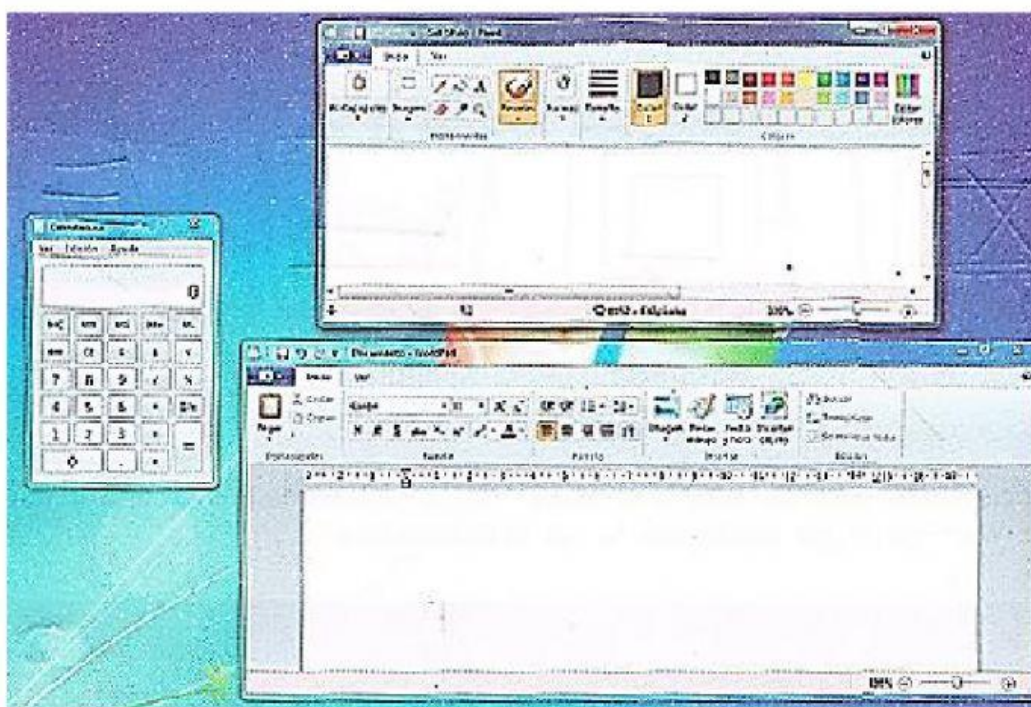
TRUCOS

Puedes también presionar doble clic sobre la barra de título para maximizar o restaurar una ventana

Puedes presionar las teclas ALT + BARRA ESPACIADORA y elegir una de las opciones para el manejo de ventanas.

TIPS

CAMBIAR TAMAÑO Y MOVER VENTANAS



Para cambiar el tamaño de ventanas, recuerda haber hecho clic en minimizar tamaño.

Para mover la ventana debemos dar clic sostenido y arrastre en la barra de título.