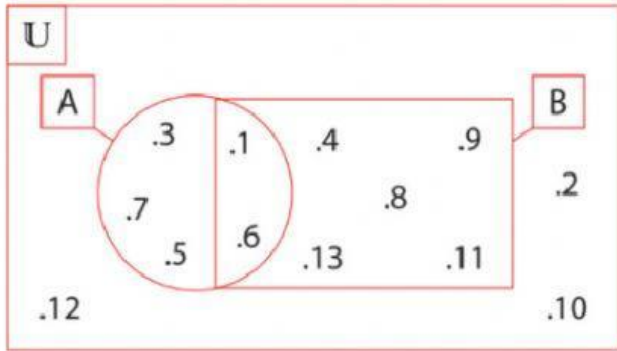


LOS CONJUNTOS

Lee los siguientes enunciados y **selecciona** la respuesta correcta.

1. Observa el gráfico. Luego arrastra los signos donde corresponde:



I. 7 ☐ A

II. A ☐ U

III. 11 ☐ A

IV. U ☐ B

$\in, \notin, \subset, \not\subset$

2. Escribe verdadero (V) o falso (F) según corresponda.

I. En el conjunto infinito los elementos se pueden determinar o contar. ()

II. El conjunto unitario es aquel que posee solamente un elemento. ()

III. El conjunto universal no está formado por ningún elemento. ()

IV. El conjunto vacío es aquel que no tiene elementos. ()

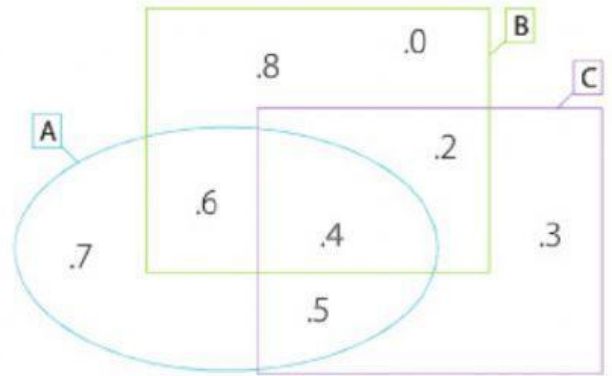
a. FVVV

c. VFFV

b. VFVF

d. FVFV

3. Observa el gráfico y **elige** \in o \notin según corresponda.



8 \in \notin A

2 \in \notin A

4 \in \notin C

5 \in \notin C

6 \in \notin B

8 \in \notin B

3 \in \notin C

6 \in \notin C

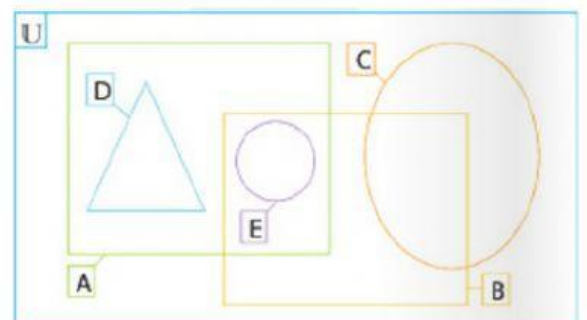
5 \in \notin A

4 \in \notin B

3 \in \notin B

7 \in \notin C

4. Observa el gráfico y **elige** \subset o $\not\subset$ según corresponda.



A \subset $\not\subset$ U

A \subset $\not\subset$ D

B \subset $\not\subset$ A

E \subset $\not\subset$ A

U \subset $\not\subset$ A

C \subset $\not\subset$ U

E \subset $\not\subset$ B

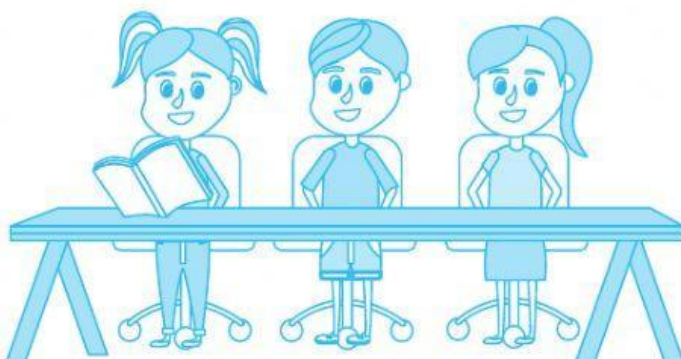
E \subset $\not\subset$ D

C \subset $\not\subset$ B

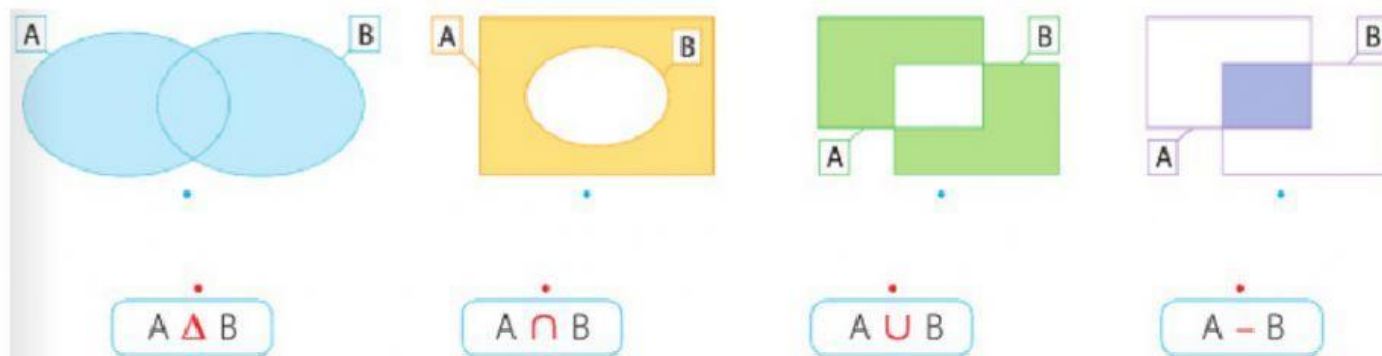
D \subset $\not\subset$ B

D \subset $\not\subset$ A

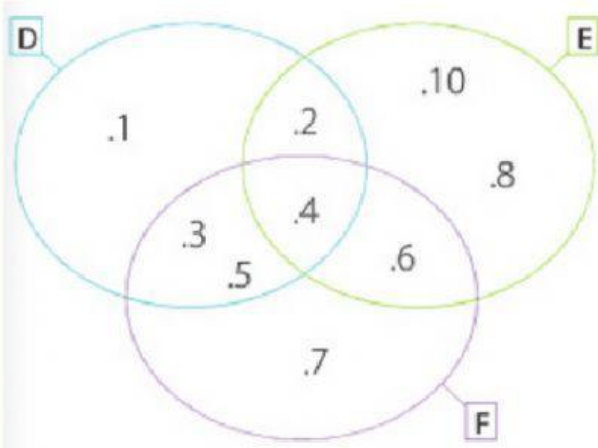
C \subset $\not\subset$ C



5. Observa las imágenes y une con una línea los que tienen las mismas características.



6. Analiza el gráfico y determina las operaciones, según corresponda.



- $D = \{ \quad \quad \quad \}$
- $E = \{ \quad \quad \quad \}$
- $F = \{ \quad \quad \quad \}$
- $D \cup E = \{ \quad \quad \quad \}$
- $E \cap F = \{ \quad \quad \quad \}$
- $D \Delta F = \{ \quad \quad \quad \}$
- $D - E = \{ \quad \quad \quad \}$
- $F \cup E = \{ \quad \quad \quad \}$

7. Resuelve en tu cuaderno los siguientes problemas, luego selecciona la respuesta correcta.

De los 32 estudiantes de 4.º "A", 12 practican solo el fútbol, 6 practican fútbol y básquet y 8 no juegan ni fútbol ni básquet. ¿Cuántos practican solo básquet?

- 6
- 7
- 8
- 9

Un grupo de 28 niños consumen en el desayuno jugo de papaya y naranja. Si 10 niños solo consumen jugo de papaya y 11 solo jugo de naranja, ¿cuántos consumen los dos jugos?

- 6
- 7
- 8
- 9

