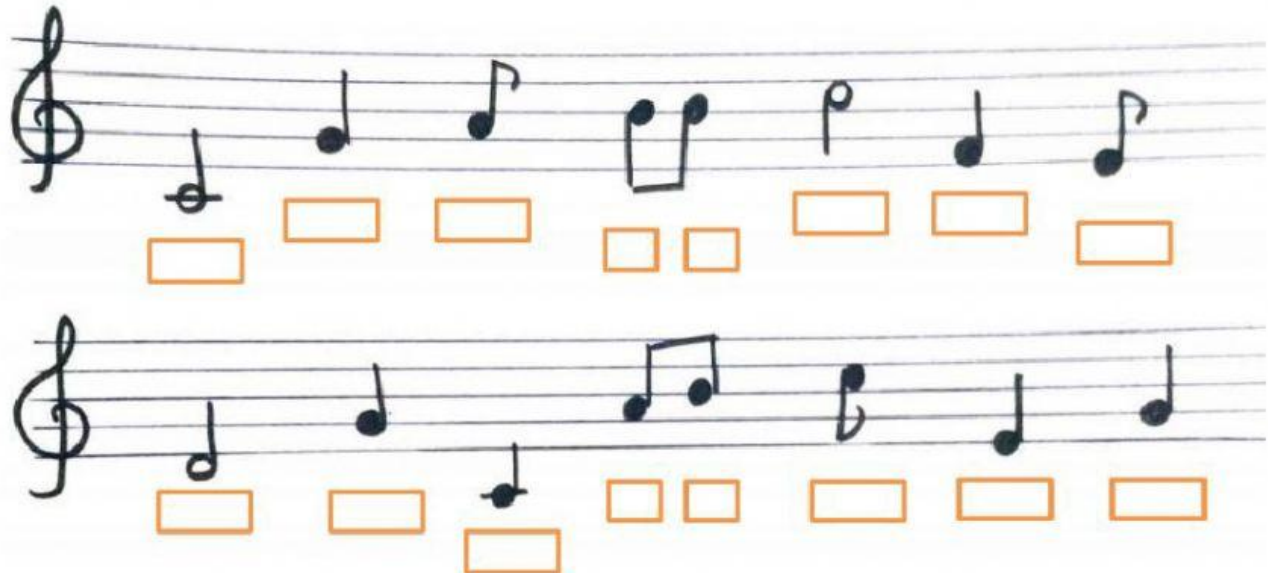


**6º REPASO: " LENGUAJE MUSICAL, FAMILIAS DE INSTRUMENTOS, AGRUPACIONES VOCALES E INSTRUMENTALES, MATICES."**

1. Escribe debajo de cada nota su nombre.



2. Realiza las siguientes sumas de figuras musicales.

Recuerda:

$$\text{Cuarto} = 0'25 = \gamma$$

$$\text{Corchea} = 1$$

$$\text{Sexto} = 0'5$$

$$\text{Octavo} = 0'5 = \gamma$$

$$\text{Semibreve} = 1$$

$$\text{Minuta} = 1 = \Sigma$$

$$\text{Doble Minuta} = 2 = \text{—}$$

$$\text{Redonda} = 4 = \text{—}$$

$$\text{Punto} = 1'5$$

$$\text{Coma} = 3$$

$$\text{Coma} = 6$$

$$\text{Cuarto} + \text{Cuarto} + \text{Cuarto} = \boxed{\phantom{000}}$$

$$\text{Cuarto} + \text{Corchea} + \text{Corchea} = \boxed{\phantom{000}}$$

$$\text{Corchea} + \text{Corchea} + \text{Cuarto} + \text{Cuarto} = \boxed{\phantom{000}}$$

$$\text{Corchea} + \text{Cuarto} + \text{Cuarto} + \text{Redonda} = \boxed{\phantom{000}}$$

$$\text{Cuarto} + \text{Corchea} + \text{Corchea} + \text{Cuarto} = \boxed{\phantom{000}}$$

$$\text{Redonda} + \text{Redonda} + \text{Corchea} = \boxed{\phantom{000}}$$

3. Une con flechas cada indicación de tempo con su significado.

Adagio	●	● Moderado
Moderato	●	● Lento
Presto	●	● Rápido
Allegro	●	● Muy rápido

4. Elige la familia correspondiente de cada instrumento entre las opciones dadas.



Cordófono pulsado  
Cordófono frotado  
Cordófono percutido



Aerófono madera  
Aerófono metal



Aerófono madera  
Aerófono metal



Idiófono  
Membranófono



Aerófono madera  
Aerófono metal



Idiófono  
Membranófono



Electrófono  
Cordófono  
Aerófono



Cordófono pulsado  
Cordofono frotado  
Cordófono percutido

5. Escribe debajo de cada imagen el tipo de agrupación correspondiente.












Orquesta sinfónica

Solista

Coro de voces blancas

Cuarteto de cuerda

Coro femenino