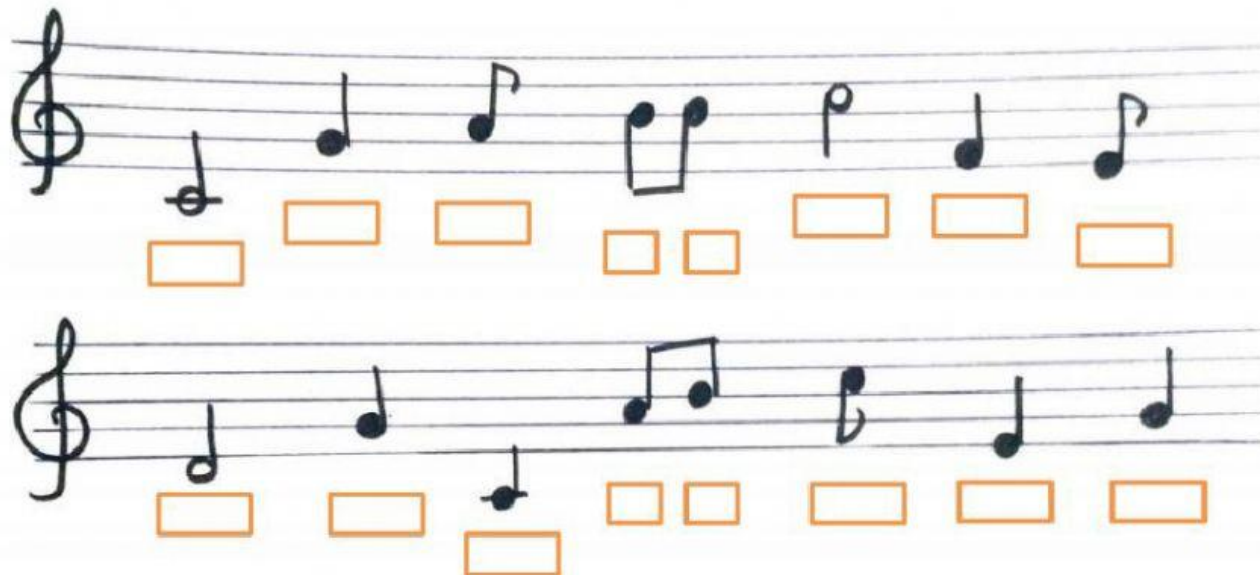


5º MÚSICA.

REPASO DEL PRIMER TRIMESTRE

1. Escribe debajo de cada nota su nombre.



2. Realiza las siguientes sumas de figuras musicales.

Recuerda:

$$\text{Punto} = 0'25 = \gamma$$

$$\text{Cuartillo} = 1$$

$$\text{Sextillo} = 0'5$$

$$\text{Corchea} = 0'5 = \gamma$$

$$\text{Minima} = 1$$

$$\text{Cuartillo} = 1 = \gamma$$

$$\text{Corchea} = 2 = \gamma$$

$$\text{Punto} = 4 = \gamma$$

$$\text{Punto} = 1'5$$

$$\text{Punto} = 3$$

$$\text{Punto} = 6$$

$$\text{Cuartillo} + \text{Cuartillo} + \text{Punto} = \boxed{}$$

$$\text{Cuartillo} + \text{Sextillo} + \text{Punto} = \boxed{}$$

$$\text{Sextillo} + \text{Cuartillo} + \text{Cuartillo} + \text{Punto} = \boxed{}$$

$$\text{Sextillo} + \text{Cuartillo} + \text{Cuartillo} + \text{Punto} = \boxed{}$$

$$\text{Cuartillo} + \text{Sextillo} + \text{Cuartillo} + \text{Cuartillo} = \boxed{}$$

$$\text{Punto} + \text{Punto} + \text{Sextillo} = \boxed{}$$

3. Une con flechas cada indicación de tempo con su significado.

- | | |
|------------|--------------|
| Adagio ● | ● Moderado |
| Moderato ● | ● Lento |
| Presto ● | ● Rápido |
| Allegro ● | ● Muy rápido |

4. Elige la familia correspondiente de cada instrumento entre las opciones dadas.



- Cuerda frotada
- Cuerda percutida
- Cuerda pulsada



- Viento madera
- Viento metal



- Viento madera
- Viento metal



- Percusión determinada
- Percusión indeterminada



- Viento madera
- Viento metal



- Percusión determinada
- Percusión indeterminada

5. Escribe debajo de cada imagen el tipo de agrupación correspondiente.











Orquesta sinfónica

Solista

Coro de voces blancas

Cuarteto de cuerda

Coro femenino