



Ministero dell'Istruzione
dell'Università e della Ricerca



Istituto nazionale per la valutazione
del sistema educativo di istruzione e di formazione

PROVA DI MATEMATICA - Scuola Primaria - Classe Quinta - Fascicolo 1

Rilevazione degli apprendimenti

Anno Scolastico 2017 – 2018

PROVA DI MATEMATICA

Scuola Primaria

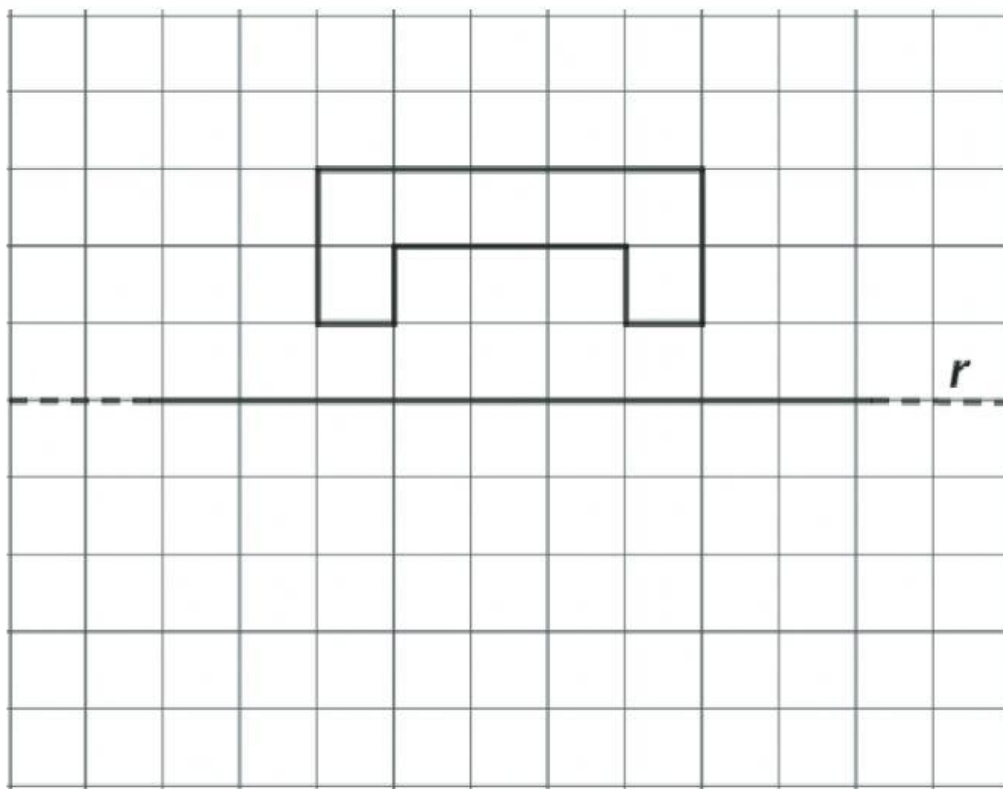
Classe Quinta

Fascicolo 1



Spazio per l'etichetta autoadesiva

D1. Osserva il poligono.



Disegna il suo simmetrico rispetto all'asse r .

D2. Osserva questi cartellini.



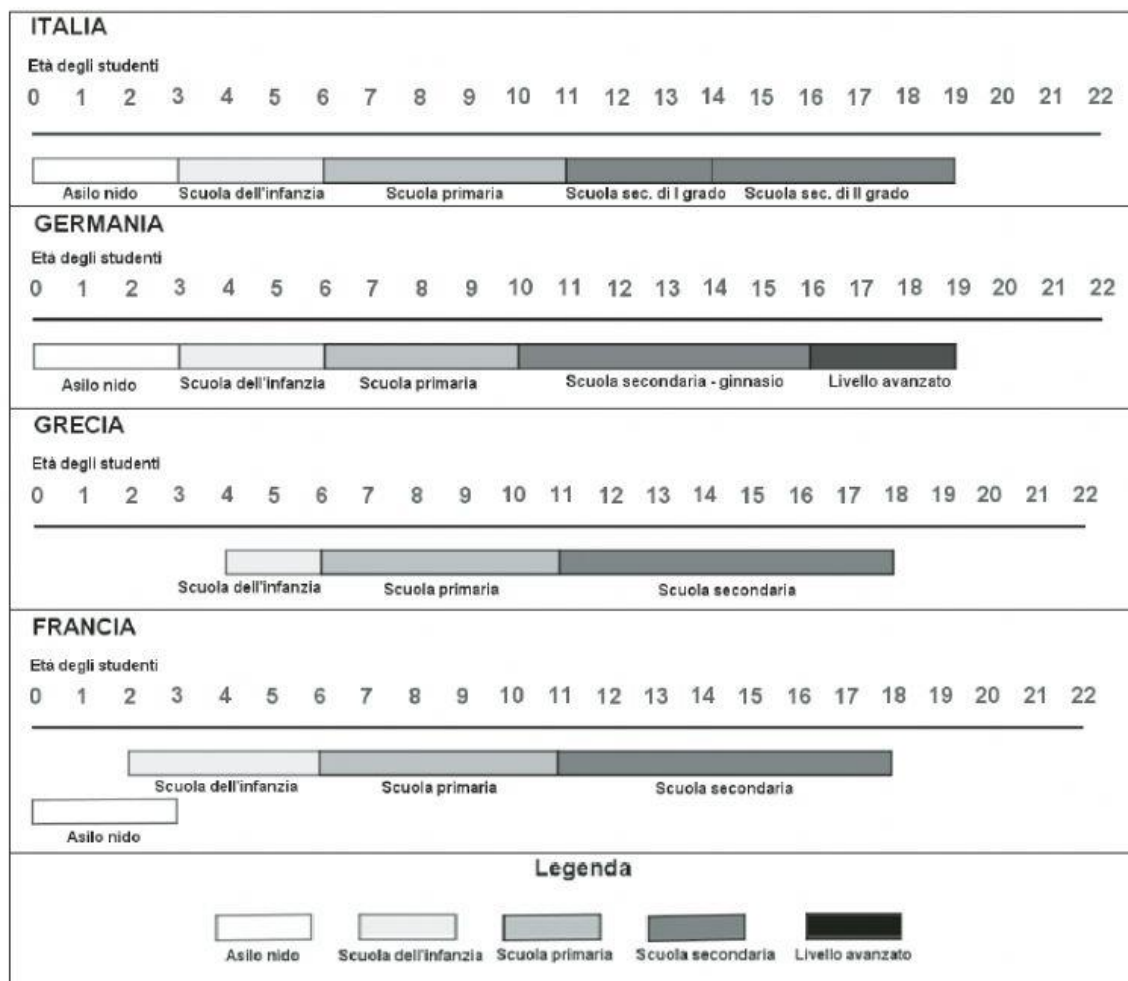
Utilizza tutti i cartellini una volta sola per comporre un numero che abbia tutte queste caratteristiche:

- è maggiore di novecentocinquantamila
- è divisibile per 10
- ha la cifra delle decine uguale a quella delle centinaia.

Risposta: il numero è

--	--	--	--	--	--

- D3.** I seguenti grafici rappresentano l'età degli studenti nei diversi livelli scolastici in quattro paesi dell'Unione Europea.



CONTINUA NELLA PAGINA A FIANCO

- a. In Francia in quali livelli scolastici si possono trovare bambini tra i due e tre anni?

Risposta: O

- b. In quale paese la scuola primaria dura meno anni?

Risposta:

- c. A quanti anni gli studenti iniziano la scuola secondaria in Germania?

Risposta: anni

M1805D0400

- D4. Osserva le seguenti uguaglianze.

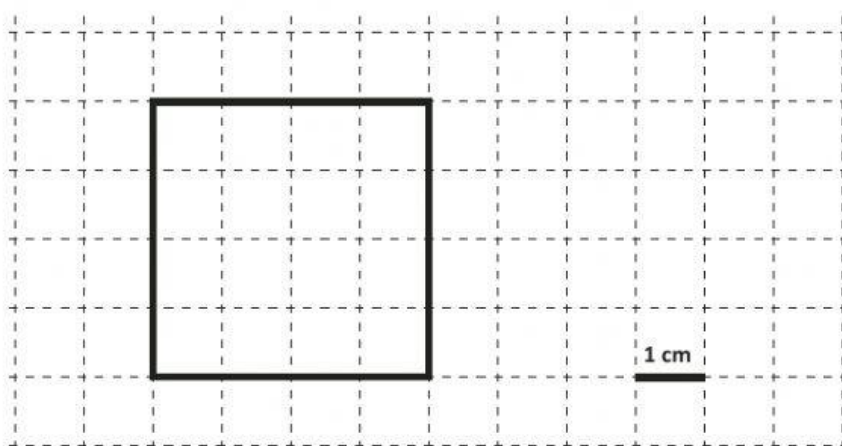
$\star : 6 = 10$
$\blacksquare \times 2 + 6 = \star$

Quale numero devi mettere al posto della stella e quale numero al posto del quadrato per rendere vere le uguaglianze?

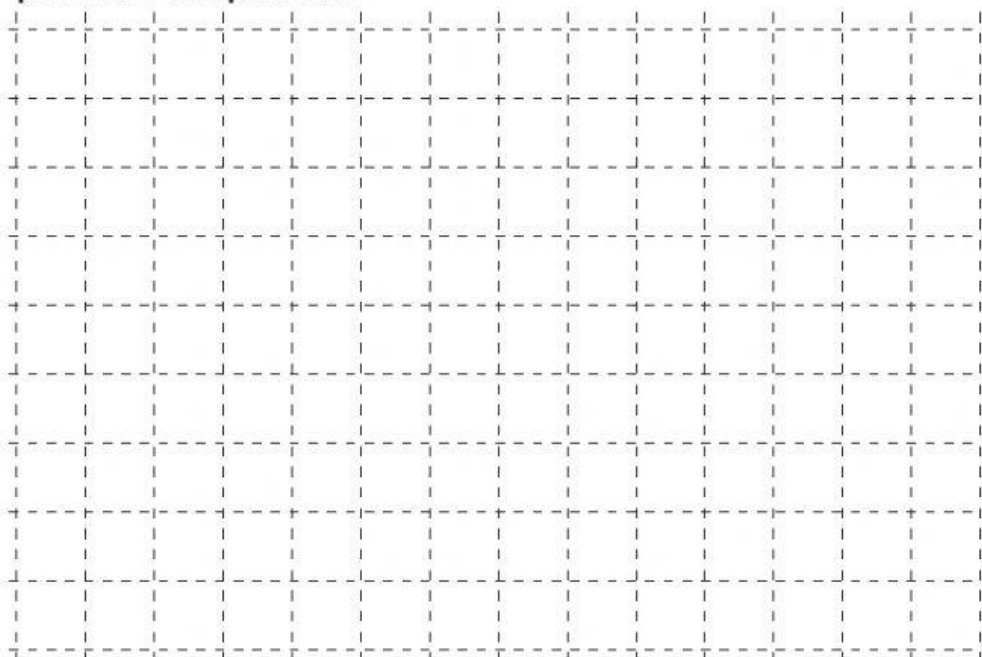
Al posto della \star metto il numero

Al posto del \blacksquare metto il numero

D5. Il quadrato che vedi in figura ha il lato di 4 cm.



Disegna un rettangolo con un lato maggiore dell'altro e con lo stesso perimetro del quadrato.

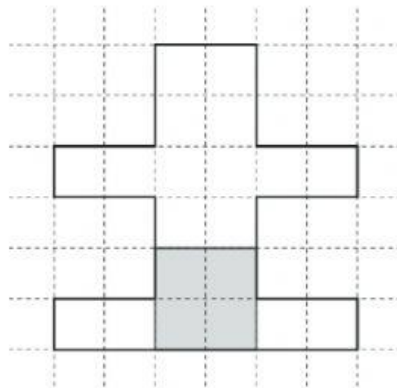


D6. A un numero aggiungo il doppio di 1,5 e ottengo 3,6.

Qual è il numero di partenza?

- A. ☐ 6,6
- B. ☐ 0,6
- C. ☐ 2,1
- D. ☐ 5,1

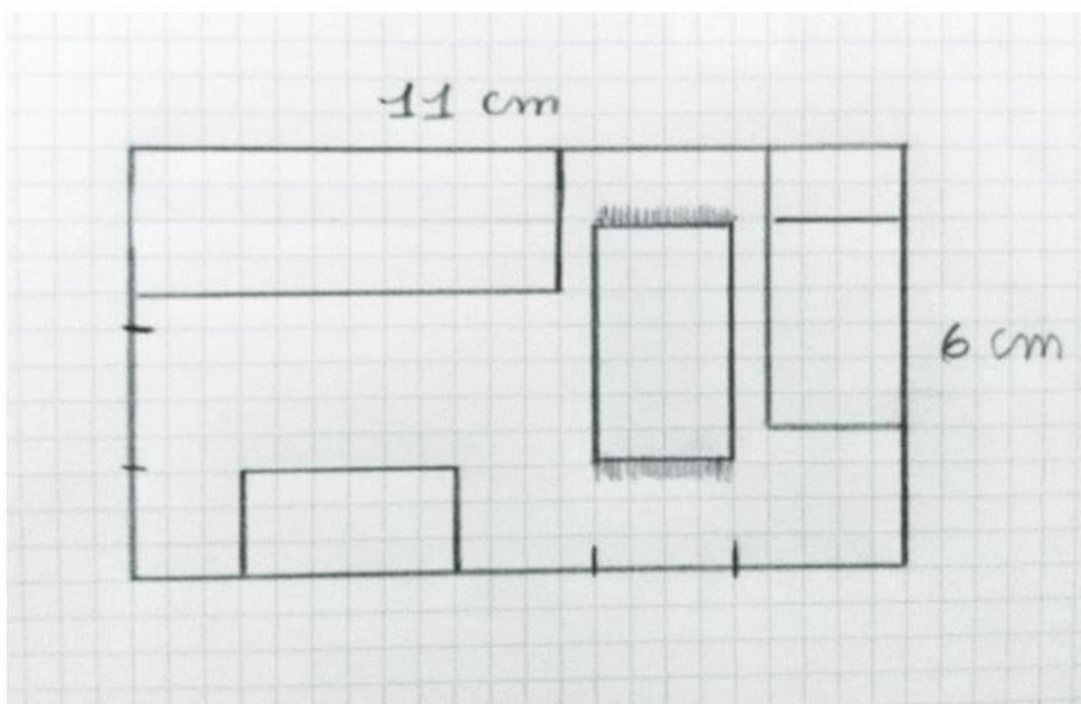
D7. Osserva la figura.



A quale frazione dell'area della figura corrisponde la parte colorata in grigio?

- A. ☐ $\frac{1}{7}$
- B. ☐ $\frac{1}{3}$
- C. ☐ $\frac{1}{5}$
- D. ☐ $\frac{1}{4}$

D8. Emanuele disegna sul quaderno la piantina della sua camera.



La sua camera è larga 3 m e lunga 5,5 m. Completa la frase.

1 cm sulla piantina corrisponde nella realtà a m

D9. Considera un numero naturale dispari.
Una di queste operazioni non permette di ottenere un altro numero dispari.
Quale?

- A. ☐ Dividere il numero per se stesso
- B. ☐ Moltiplicare il numero per se stesso
- C. ☐ Sommare 2 al numero
- D. ☐ Raddoppiare il numero