

*Le domande che seguono si riferiscono al racconto che hai appena letto. Cerca di rispondere a tutte le domande rileggendo il racconto se necessario.*

1. Dove il ragno invita la lucciola?

- ☐ A. A pranzo a casa sua.
  - ☐ B. A cena fuori.
  - ☐ C. A cena a casa sua.
- 

2. Che cosa vuol dire «calò» nella frase: «quando calò la sera»?

- ☐ A. Venne.
  - ☐ B. Diminuí.
  - ☐ C. Finì.
- 

3. Dove abita il ragno del racconto?

- ☐ A. In un albero del bosco.
- ☐ B. Sopra un fiore del bosco.
- ☐ C. In una siepe del bosco.

4. Che cosa vuol dire «avanzò» nella frase: «La lucciola avanzò al buio»?

- ☐ A. Rallentò.
  - ☐ B. Andò avanti.
  - ☐ C. Si spostò.
- 

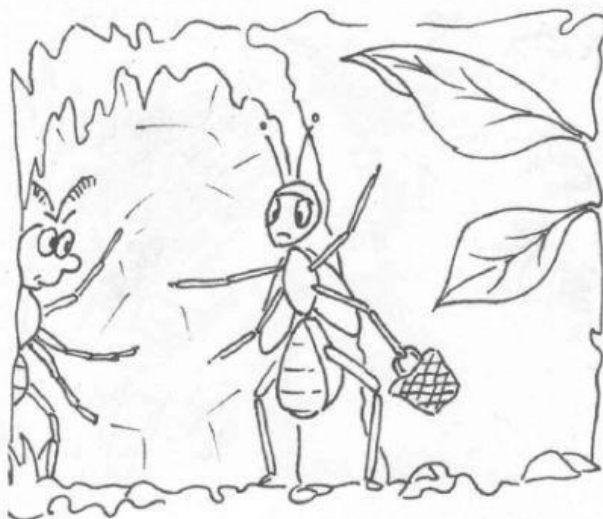
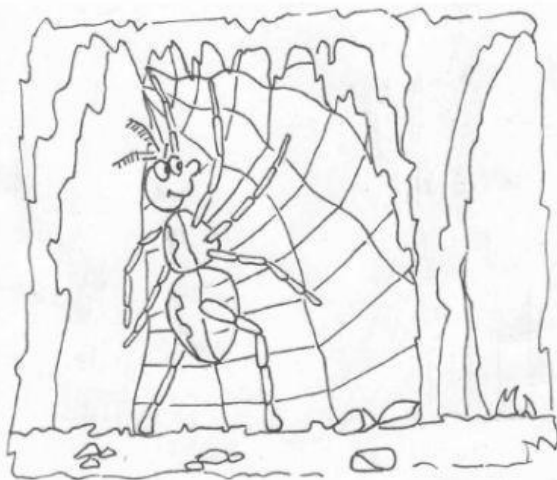
5. Com'è la tela descritta nel racconto?

- ☐ A. Grande e lucente.
- ☐ B. Robusta e lucente.
- ☐ C. Grande e robusta.



6. In quale ordine accadono questi fatti?

(1) *La lucciola arriva a casa del ragno.*



(2) *Il ragno appende la tela.*



(3) *Il ragno tesse la tela.*

☐ A. 1, 2, 3

☐ B. 3, 2, 1

☐ C. 3, 1, 2



7. Che cosa significa per la lucciola «finire nella rete come un pesce»?

- ☐ A. Essere catturata.
  - ☐ B. Essere pescata.
  - ☐ C. Trovare ostacoli.
- 

8. Perché nel racconto si dice «...accadde qualcosa di inaspettato»?

- ☐ A. La lucciola aspettava la luna per vedere la strada.
  - ☐ B. Il ragno e la lucciola non si aspettavano la luna.
  - ☐ C. Il ragno e la lucciola aspettavano la luna per vedersi.
- 

9. Cosa vede la lucciola quando la luna spunta da dietro una nuvola?

- ☐ A. La tana del ragno nella siepe del bosco.
- ☐ B. La ragnatela appesa davanti alla tana del ragno.
- ☐ C. Il ragno nascosto nella sua tana.



10. Che cosa capisce la lucciola quando vede la tela del ragno?

- ☐ A. Il ragno vuole catturarla.
  - ☐ B. La tela del ragno è spaventosa.
  - ☐ C. La tela del ragno è più grande delle solite tele.
- 

11. Ripensa al racconto che hai letto: che cosa vuol dire «correre un rischio»?

- ☐ A. Fuggire di corsa da un pericolo.
  - ☐ B. Correre in modo pericoloso.
  - ☐ C. Trovarsi in una situazione pericolosa.
- 

12. Che cosa decide la lucciola alla fine della storia?

Di uscire con una lanterna...

- ☐ A. quando va a trovare il ragno.
- ☐ B. notte e giorno.
- ☐ C. sempre alla sera.

