

DAL FIORE AL FRUTTO

LE PIANTE NASCONO DAI SEMI, I SEMI NASCONO DAI FRUTTI, I FRUTTI NASCONO DAI FIORI.

IL FIORE E' COMPOSTO DALLA **COROLLA**, CIOE' DALL' INSIEME DEI PETALI: I PETALI POSSONO ESSERE DI TANTI COLORI E AVERE TANTI PROFUMI PER ATTIRARE GLI INSETTI: API, FORMICHE, FARFALLE, COCCINELLE,...

NEL FIORE CI SONO IL **PISTILLO**, GLI **STAMI**, L'**OVARIO**, IL **POLLINE**.

IL **PISTILLO** HA LA FORMA DI UN FIASCO : LA PARTE BASSA SI CHIAMA **OVARIO** .

IL **POLLINE** E' UNA POLVERINA GIALLA , UN INSIEME DI GRANELLI GIALLI.

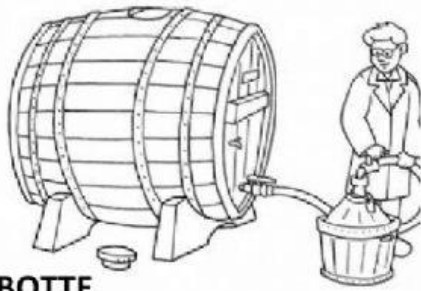
GLI **STAMI** SONO DEI FILAMENTI LUNGHIE E SOTTILI SUI QUALI SI TROVA IL **POLLINE**.

IL **POLLINE** VIENE TRASPORTATO DAL VENTO, DALLA PIOGGIA O DAGLI INSETTI CHE VOLANO DA UN FIORE ALL'ALTRO, DA UNA PIANTA ALL'ALTRA.

QUANDO IL POLLINE DI UN FIORE CADE SUL **PISTILLO** DI UN ALTRO FIORE DELLA STESSA SPECIE , SCENDE FINO ALL' **OVARIO** DOVE CI SONO GLI OVULI E SI TRASFORMA IN **SEME**.

IL SEME DIVENTA **FRUTTO** E NEL FRUTTO CI SONO TANTI SEMI.

QUANDO UN FRUTTO CADE A TERRA, I SEMI FINISCONO NEL TERRENO E POSSONO NASCERE NUOVE PIANTE (**DISSEMINAZIONE**)



BOTTE



FIASCO



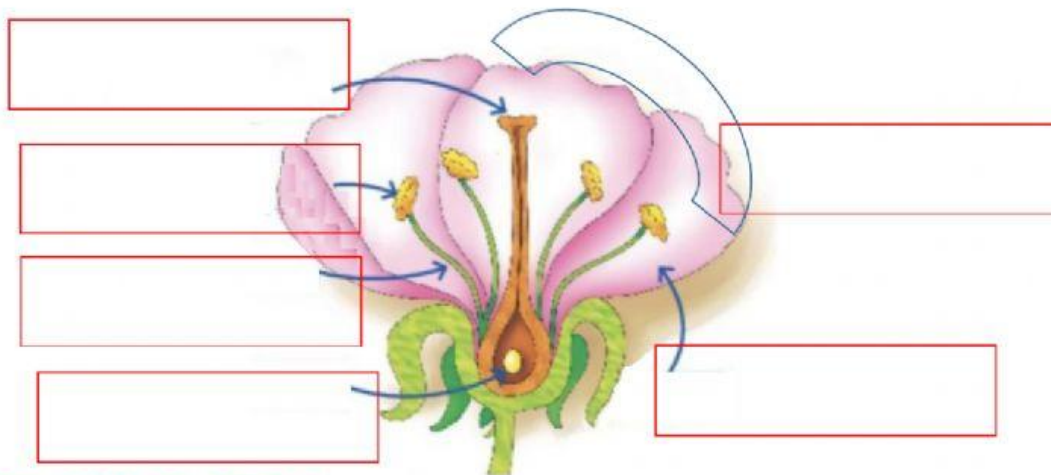
BICCHIERE

DAMIGIANA

L' ALBERO DELLA PERA E' IL _____

L'ALBERO DELL' ARANCIA E' L' _____

L'ALBERO DELL' UVA E' LA _____



PARTE BASSA DEL PISTILLO	
FILAMENTI LUNGHIE SOTTILI	
GRANELLI GIALLI, POLVERE GIALLA	
INSIEME DEI PETALI	
HA LA FORMA DI UN FIASCO	
FOGLIA COLORATA	

TRASCINA LA PAROLA NEL RIQUADRO

PETALI

SEMI

RADICI

STELO

FOGLIA

