

Estudia, mira tus apuntes y contesta.



ÉXITOS

- 1) Con respecto a la célula animal y vegetal: Relaciona con una flecha la columna A con la columna B

A

Pared celular

**Organelo celular que
almacena el pigmento de le
da el color verde a las
nplantas**

Célula vegetal

**Capa formada de fosfolípidos
que cumple la función de
permeabilidad selectiva**

Lisosoma

**Tipo celular eucariota que
forma parte de los tejidos
animales**

B

Célula animal

**Es una capa resistente que
soporta las diferencias de
presión osmótica de la célula**

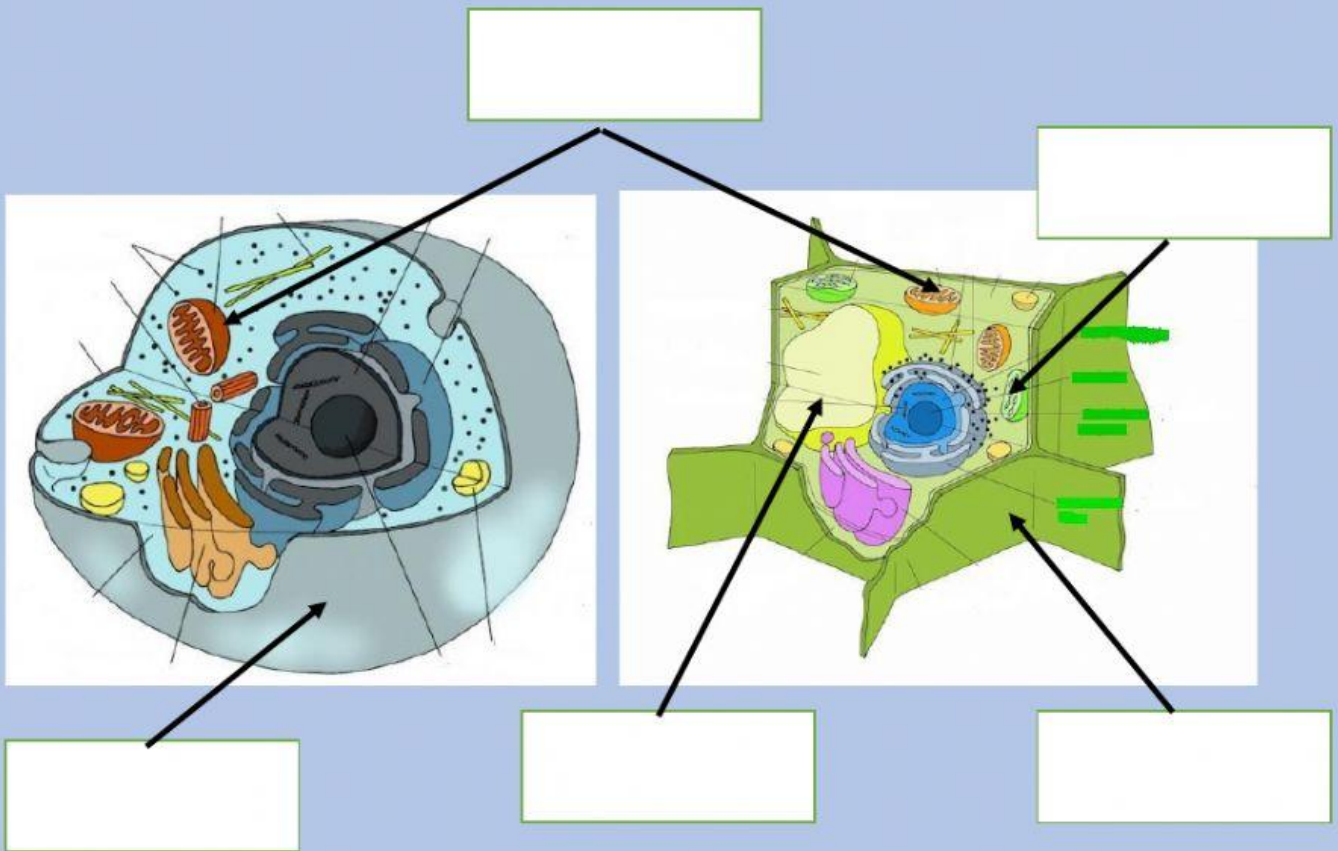
Membrana celular

**Tipo de célula eucariota que
están compuestos muchos
tejidos vegetales**

**Organelo que es una vesícula
que contiene enzimas**

Cloroplastos

2) Arrastra la estructura donde corresponda.



PARED CELULAR

MEMBRANA
PLASMÁTICA

MITOCONDRIAS

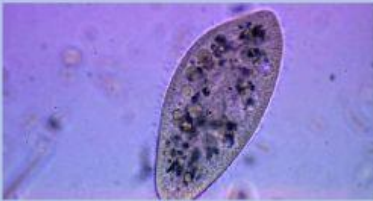
CLOROPLASTOS

VACUOLA

3) Relaciona el ser vivo con el reino en el que se agrupa.



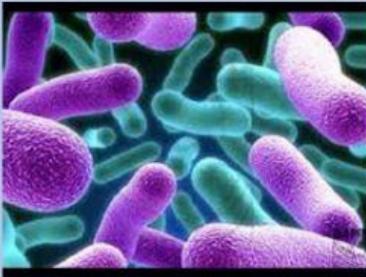
REINO
MONERA



REINO
PROTISTA



REINO FUNGI



REINO
PLANTA



REINO
ANIMAL