



PEMERINTAH PROVINSI BANTEN
DINAS PENDIDIKAN DAN KEBUDAYAAN
UNIT PELAKSANA TEKNIS
SMA NEGERI 1 JAWILAN

Alamat : Jl. Perum Taman Sejahtera Ds/Kec. Jawilan
Kab. Serang 42177 Prov. Banten



Nama :

Kelas : XII

Mapel : Kimia

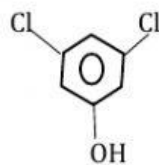
Pokok Bahasan : Senyawa Hidrokarbon

Kalian tentunya sudah mengenal banyak hal tentang senyawa hidrokarbon.

Untuk menguji kompetensi kalian tentang materi ini, yuk kalian kerjakan latihan soal di bawah ini dengan cara memilih salah satu jawaban yang tepat!

1. Senyawa alkohol di bawah ini yang tidak dapat dioksidasi adalah....
 - A. Etanol
 - B. 3-metil-1-butanol
 - C. 3-metil-2-butanol
 - D. 2-propanol
 - E. 2-metil-2-propanol
2. Suatu senyawa dengan rumus molekul C_3H_6O dapat mereduksi larutan fehling membentuk endapan merah bata. Senyawa tersebut mempunyai gugus fungsi....
 - A. -O-
 - B. -COH
 - C. -CO-
 - D. -COOR
 - E. -COOH
3. Senyawa alkohol di bawah ini yang menghasilkan aldehid jika dioksidasi adalah....
 - A. $CH_3CH_2CHCH_3-OH$
 - B. CH_3CH_2-OH
 - C. $(CH_3)_2CH-OH$
 - D. $(CH_3)_3C-OH$
 - E. $CH_3(CH_2)_2CHCH_3-OH$
4. Beberapa pernyataan tentang aseton adalah:
 - 1) Bereaksi dengan I_2 dan NaOH menghasilkan CHI_3
 - 2) Digunakan sebagai pelarut organik
 - 3) Teroksidasi menjadi alkohol primer
 - 4) Bereaksi dengan fehling menghasilkan endapan merah bataPasangan pernyataan di atas yang benar adalah....
 - A. 1) dan 2)
 - B. 1) dan 3)
 - C. 1) dan 4)
 - D. 2) dan 3)
 - E. 2) dan 4)

5. Etil asetat jika dihidrolisis akan menghasilkan....
 - A. Asam propanoate dan methanol
 - B. Asam formiat dan etanol
 - C. Asam asetat dan etanol
 - D. Asam asetat dan methanol
 - E. Asam propanoate dan etanol
6. Senyawa berikut yang bukan termasuk turunan alkana adalah....
 - A. Aseton
 - B. Etanol
 - C. Dietil eter
 - D. Fenol
 - E. Asam butanoat
7. Senyawa dengan rumus molekul $C_5H_{12}O$ termasuk kelompok senyawa....
 - A. Alkohol
 - B. Aldehida
 - C. Keton
 - D. Ester
 - E. Asam karboksilat
8. Senyawa haloalkana yang tidak dapat digunakan lagi sebagai bahan pemadam kebakaran karena pada suhu tinggi teroksidasi menghasilkan gas beracun adalah....
 - A. $CHCl_3$
 - B. CCl_4
 - C. CH_2Br_2
 - D. $C_3H_5Br_2Cl$
 - E. CCl_2F_2
9. Perubahan di bawah ini yang termasuk reaksi substitusi adalah....
 - A. Etana \rightarrow etanol
 - B. etil bromide \rightarrow etana
 - C. etana \rightarrow etil bromide
 - D. etanol \rightarrow etana
 - E. etil bromide \rightarrow etanol
10. Nama dari senyawa turunan benzene dengan rumus struktur berikut ini adalah....



- A. 1,3-dikloro fenol
- B. 3,5- dikloro benzoate
- C. 3,5-dikloro fenol
- D. 1,3-dikloro benzene
- E. 3,5-dikloro toluene

