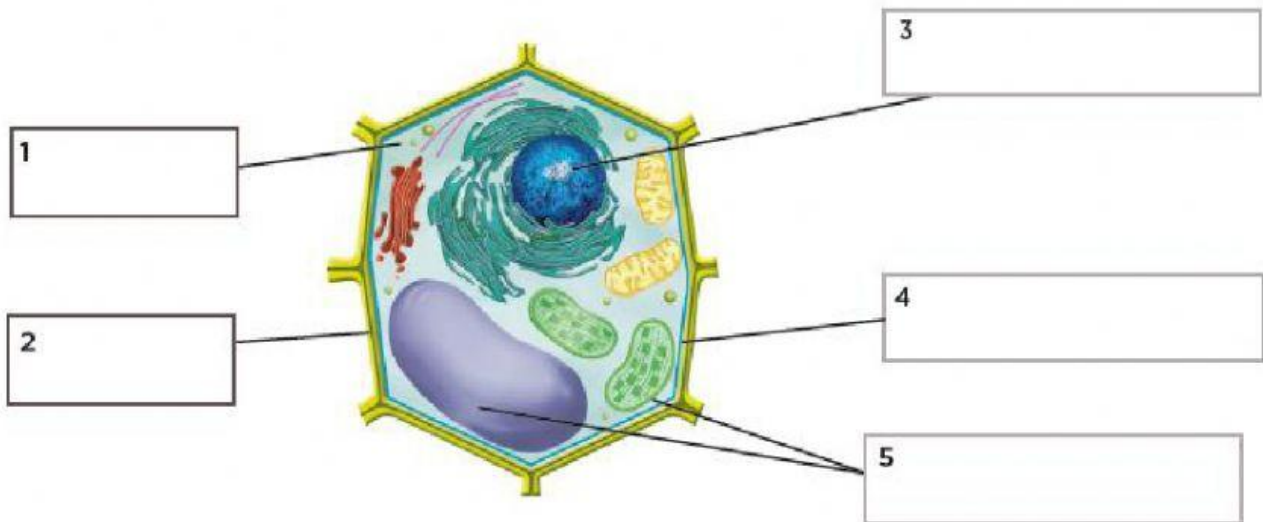


Nombre:.....Fecha:.....

- 1 Observa esta imagen de la célula vegetal. Nombra las partes que aparecen en ella.
(El 2 y el 4 es el mismo)



2. ¿A qué parte de la célula nos referimos en cada caso?

a) Parte que recubre la célula y a través de ella salen y entran sustancias.

.....

b) Parte de la célula que controla toda la actividad de esta.

.....

c) Partes de la célula encargadas de fabricar sustancias, obtener energía, etc.

.....

3. Completa las frases siguientes.

a) Los seres vivos formados por una sola célula son seres

b) Los seres vivos formados por muchas células son seres

4. Explicame la diferencia entre animales sexual y asexual. (2 puntos)

.....

.....

.....

5. Une con flecha las siguientes características con los animales que corresponda.

Acuáticos
Aletas
Escamas
Branquias.
Ovíparos

Terrestres o acuáticos.
4 Patas menos serpiente
Escamas o caparazón.
Pulmones.
Ovíparos.

Acuáticos o terrestre.
Varias patas y alas.
Caparazón.
Tráqueas.
Ovíparos.

Acuáticos o terrestres.
Musculoso y concha.
Elástico.
Ovíparos.

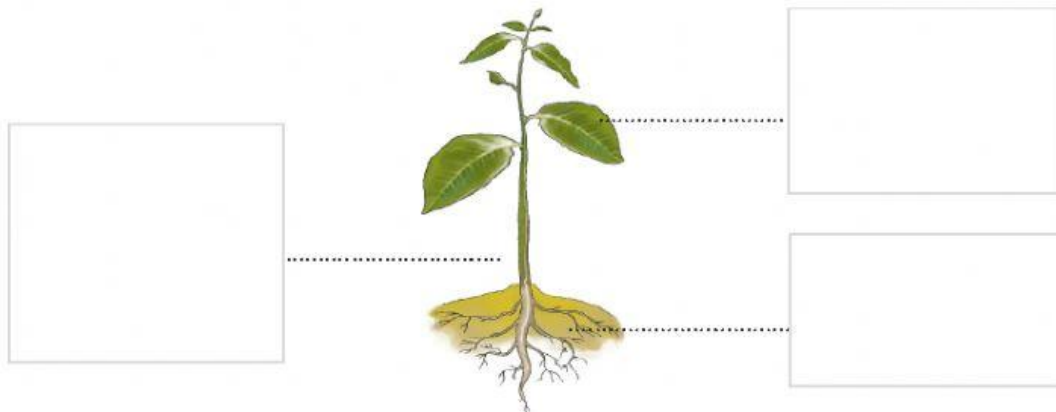
Moluscos

Reptiles

Artrópodos

Peces

6. Escribe la raíz, el tallo y las hojas en los lugares correspondientes del dibujo.



7. ¿Qué es la fotosíntesis? (2 puntos)

.....

.....

.....

8. Une con flecha las siguientes definiciones de la reproducción sexual del reino de las plantas.

El polen viaja a través de los insectos o el viento

form. del fruto

El polen entra hasta el óvulo y los dos gametos se unen

germinación

El pistilo se transforma en fruto y el óvulo en semilla

polinización

Cuando la semilla cae al suelo, germinan y se origina otra planta

fecundación