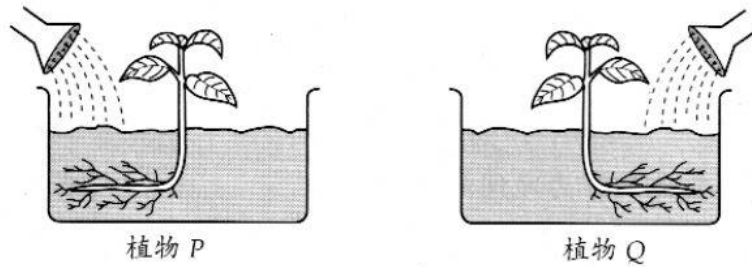


目的 从列表中，选出正确的答案。

1. 冠丞把两棵大小和种类相同的植物分别种植在两个大小相同的花盆里，并标示P和Q。他每天在植物P左边的土壤上浇水，并在植物Q右边的土壤上浇水。下图显示一星期后，这两棵植物的根的生长方向。

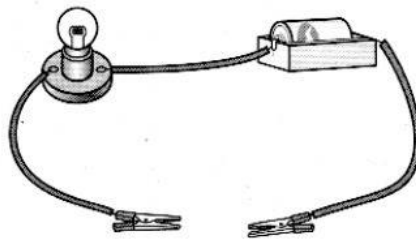


操纵性变数：

反应性变数：

这项实验的目的是什么？

2. 下图显示乙诗装置的一个电路。她用鳄鱼夹夹住不同的物体，然后观察灯泡的情况以测试物体的导电能力。



下表显示她的实验结果。

物体	导电能力
木尺	不能导电
回形针	能导电
吸管	不能导电
钥匙	能导电

操纵性变数：

反应性变数：

这项实验的目的是什么？