

Zad. 1. Zaznacz dwa zdania poprawnie opisujące białka.

- A. Białka to związki, które są głównym źródłem energii.
- B. Duże ilości białek znajdują się w łydychach traw.
- C. Niektóre białka, zwane enzymami, umożliwiają trawienie pokarmu.
- D. Białka u zwierząt budują np. włosy, rogi i pióra.
- E. Herbata jest bogatym źródłem białek.

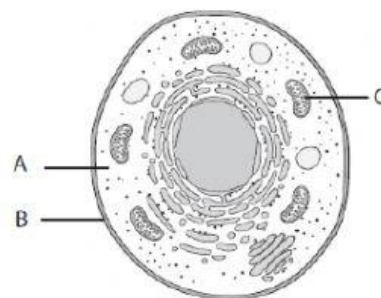
Zad. 2. Dokończ zdanie. Wybierz odpowiedź A lub B i jej uzasadnienie 1 lub 2.

Tłuszcze w organizmie pełnią między innymi funkcję

A.	transportującą,	ponieważ	1.	chronią organizm przed chłodem i urazami.
B.	ochronną,		2.	rozprowadzają tlen i inne związki po całym ciele.

Zad. 3. Podaj nazwy wskazanych na ilustracji elementów budowy komórki zwierzęcej.

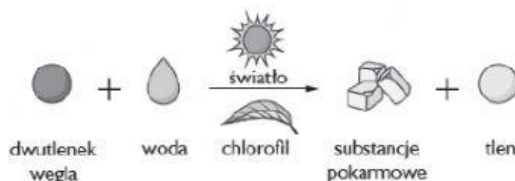
- A. _____
- B. _____
- C. _____



Zad. 4 . Napisz, które z elementów komórki pełnią poniższe funkcje.

- a. Kieruje wszystkimi procesami zachodzącymi w komórce. _____
- b. Bierze udział w fotosyntezie. _____
- c. Wypełnia wnętrze komórki. _____

Zad. 5. Na podstawie schematu fotosyntezy uzupełnij zdanie.



Rośliny z _____ i wody, z udziałem _____ oraz chlorofilu, wytwarzają substancje pokarmowe i _____ .

Zad. 6. W którym punkcie wymieniono organizmy wyłącznie samożywne?

- A. Wszystkie rośliny i protisty.
- B. Wszystkie rośliny i bakterie.
- C. Rośliny, niektóre protisty i nieliczne bakterie.
- D. Rośliny, niektóre zwierzęta i nieliczne bakterie.

Zad.7. Wybierz wyrażenia tak, aby zdania zawierały prawdziwe informacje na temat organizmów cudzożywnych.

Organizmy cudzożywne **samodzielnie wytwarzają pokarm / pobierają pokarm z otoczenia**. Do organizmów tych zaliczamy między innymi **zwierzęta i grzyby / rośliny i grzyby**. Pobrany przez te organizmy pokarm jest **trawiony / gromadzony**, w wyniku czego ze złożonych związków pokarmowych powstają związki proste.

Zad. 8. Przyporządkuj podanym typom organizmów cudzożywnych odpowiednie opisy.

- | | |
|------------------|--|
| A. Pasożyty | 1. Polują na swoje ofiary. |
| B. Wszystkożercy | 2. Odżywiają się kosztem żywicieli. |
| C. Roślinożercy | 3. Zjadają zarówno pokarm roślinny, jak i zwierzęcy. |
| D. Drapieżniki | 4. Odżywiają się szczątkami organizmów. |
| | 5. Żywią się wyłącznie pokarmem roślinnym. |

A - _____ B - _____ C - _____ D - _____

Zad. 9. Oceń, czy poniższe zdania zawierają prawdziwe informacje. Zaznacz literę P, jeśli informacja jest prawdziwa, albo literę F – jeśli jest fałszywa.

1.	Główne etapy oddychania tlenowego zachodzą w jądrze komórkowym.	P	F
2.	Do oddychania tlenowego niezbędny jest tlen.	P	F
3.	Wymiana gazowa polega na dostarczaniu organizmowi tlenu i usuwaniu z niego dwutlenku węgla.	P	F
4.	U zwierząt lądowych narządem wymiany gazowej są skrzela.	P	F

Zad. 10. Uzupełnij schemat oddychania tlenowego właściwymi wyrazami.

glukoza + _____ \longrightarrow dwutlenek węgla + woda + _____

Zad.11. Wybierz wyrazy tak, aby zdania zawierały prawdziwe informacje.

Fermentacja to proces polegający na uzyskaniu energii, zachodzący **z udziałem / bez udziału** tlenu.

Przebiega on w **cytozolu / mitochondrium**. Dostarcza ona znacznie **więcej / mniej** energii niż oddychanie tlenowe.