

Thème 1
SIMDUT et les changements d'état

A/ Place le symbole de SIMDUT qui correspond à la description.



Matieres infectieuses



Gaz comprimés



Matières dangereusement réactives



Matières comburantes



Matières inflammables et combustibles

Matières ayant d'autres effets toxiques



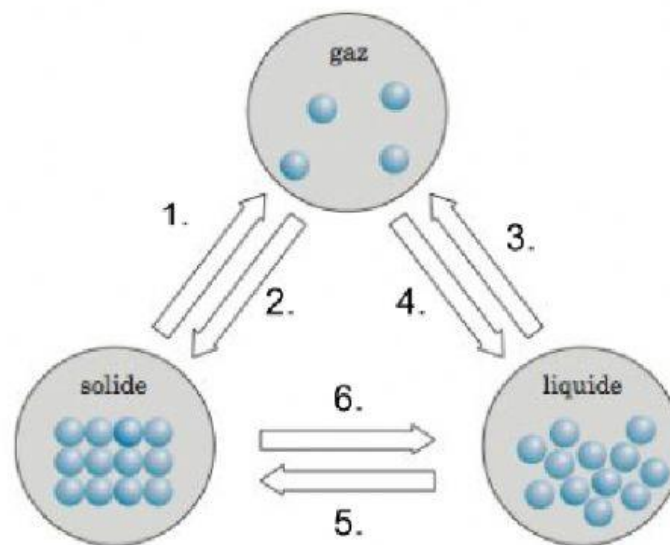
Matières ayants des effets toxiques immédiats et graves



Matières corrosives



B/ Associe le changement d'état avec le numéro qui correspond.



Changement d'état	#
La condensation solide	
L'évaporation/vaporisation	
La fonte/fusion	
La congélation/solidification	
La sublimation	
La condensation	