



UNIDAD EDUCATIVA PARTICULAR "LICEO MANTOVANI"  
"COLEGIO DE LOS CAMPEONES"  
AÑO LECTIVO 2020 – 2021

Teacher's Name: Luis Escobar

Signature: Biology

Student's name:.....

Course: 9 EGB

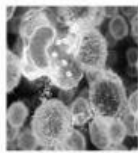
Date:

/10

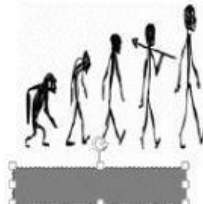
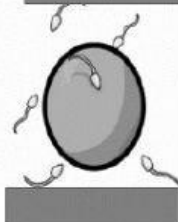
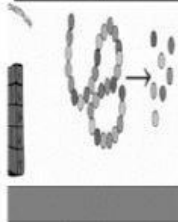
UNIDAD DIDACTICA DE CIENCIAS NATURALES

CUESTIONARIO

1. Relacionar las propiedades de los seres vivos utilizando la siguiente lista de palabras



ADAPTACIÓN  
ORGANIZACIÓN  
REPRODUCCIÓN  
HOMESTASIS  
METABOLISMO  
IRRITABILIDAD  
MOVIMIENTO  
NUTRICIÓN



2. Relacionar los terminos de las dos columnas y escribir la secuencia

PROPIEDADES DE LOS SERES VIVOS

Relacionar los terminos con la definición. Escribir la secuencia

1

MOVIMIENTO

a

La capacidad de los seres para producir nuevos individuos. Comprende la reproducción sexual y asexual

2

ORGANIZACION

b

Es capacidad de desplazarse de un sitio a otro, pero constituye una adaptación que se atribuye a un estímulo como luz, agua y nutrientes

3

REPRODUCCION

c

Los seres vivos están organizados por niveles: atómico, molecular, celular, pluricelular y ecológico

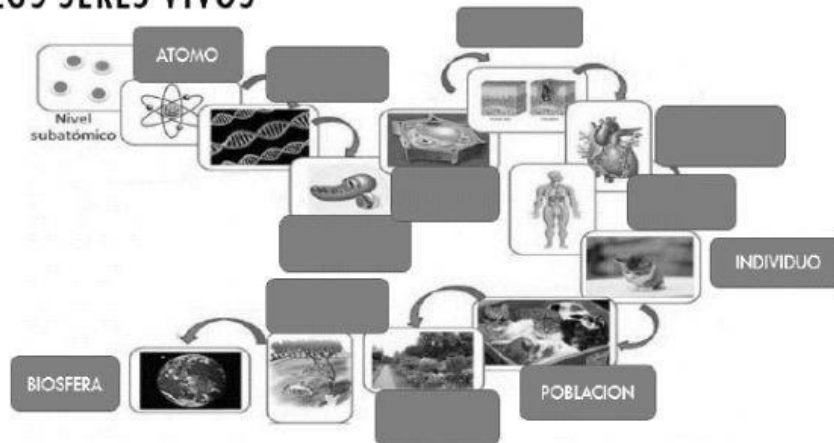
4

METABOLISMO

d

Es la propiedad de los seres vivos para producir energía y productos orgánicos. Comprende el anabolismo y catabolismo

- ## IDENTIFIQUE LOS NIVELES DE ORGANIZACION DE LOS SERES VIVOS



- ## METABOLISMO

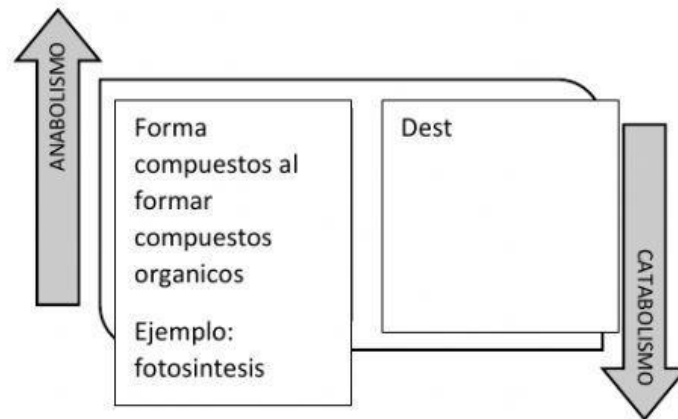
**Relacionar los terminos con la definición.**

### Escribir la secuencia

- 1 NUTRICION
- 2 METABOLISMO
- 3 ANABOLISMO
- 4 CATABOLISMO
- 5 PROCESO DIGESTION

- a. Moléculas como por ejemplo la respiración
- b. Es el proceso metabólico que construye moléculas orgánicas de a partir de elementos. Ejemplo la fotosíntesis
- c. Es proceso de transformación de los alimentos en energía.
- d. Los alimentos son triturados con saliva, transformados en bolo alimenticio y disueltos los ácidos de estómago, finalmente la energía es conducida por intestino delgado y eliminados las heces por el intestino grueso
- e. Conjunto de reacciones químicas que produce moléculas orgánicas y produce energía

5. Realice una comparación entre el anabolismo y catabolismo



Relacione las principales adaptaciones de las plantas de las siguientes imágenes utilizando el listado de palabras

**RELACIONAR LAS ADAPTACIONES PRODUCIDA POR LAS PLANTAS EN LOS SIGUIENTES GRÁFICOS**

**MOVIMIENTO RAPIDO**

**ESTIMULOS**

**MOVIMIENTO**

TAXISMOS

NASTIAS

TROPISMO

Relacionar las columnas y escribir la secuencia

**PROPIEDADES DE LOS SERES VIVOS**

Relacionar los terminos con la definición. Escribir la secuencia

1	TAXISMO	a	Realizan el desplazamiento de los seres vivos
2	NASTIAS	b	Son movimientos repentinos que realizan las plantas. Ejemplo: Las plantas carnívoras
3	TROPISMO	c	Son respuestas a estímulos que presentan las plantas del trópico como: luz, temperatura, agua, sustancias, oscuridad
4	ESTIMULO	d	Son respuestas de nuestros sentidos

6. Relacionar las principales adaptaciones de las plantas (TROPISMO)

## TROPISMOS

Relacionar los terminos con la definición.

Escribir la secuencia

1 FOTOTROPISMO

2 HIDROTROPISMO

3 GEOTROPISMO

4 TERMOTROPISMO

5 QUIMIOTROPISMO

a

La luz provoca un adaptación en las plantas

b

Las plantas responde a estímulos provocando por sustancias químicas

c

La temperatura en las plantas provoca una alteración en comportamiento.

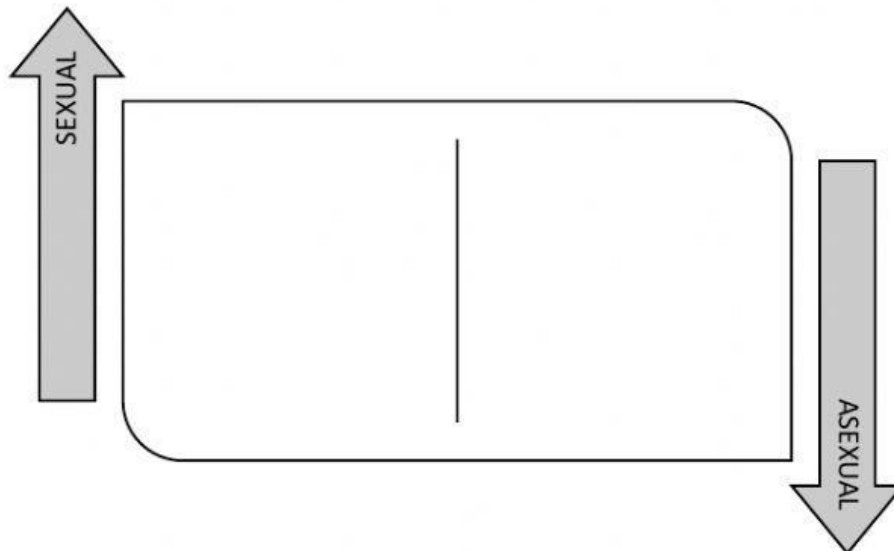
d

El agua y humedad provoca estímulos en las plantas

e

Los vegetales responde a estímulos provocados por la gravedad de la tierra

7. Realice una comparación entre la reproduccion sexual y asexual



## REPRODUCCION

Relacionar los terminos con la definición.

Escribir la secuencia

1 **Esporulación**

2 **Gemación**

3 **Bipartición**

4 **Fragmentación**

5 **Reproduccion asexual**

a

Reproduccion que interviene un solo progenitor

b

La celula forma yema o brote para dar lugar nuevo individuo

c

La celula se divide en dos partes iguales gracias ala mitosis

d

La reproduccion se produce por esporas

e



Los invertebrados como estrellas de mar se fragmenta uno de sus brazos para forma un nuevos organismos

8. Explica la teoría de la selección natural propuesta por Charles Darwin a partir de la observación de las especies en las Islas Galápagos



9. Explicar la importancia de las mutaciones en el proceso evolutivo

¿QUÉ SON MUTACIONES?


10. Enumere los beneficios de la migración de las especies en la evolucion

**¿CUÁLES SON LOS BENEFICIOS DE LA MIGRACION EN EL PROCESO EVOLUTIVO?**

[Texto]

[Texto]

[Texto]



11. Relacionar las dos columnas y escribir la secuencia

**LA EVOLUCION**

Relacionar los terminos con la definición. Escribir la secuencia

1	Mutaciones		
2	Migración		
3	Selección Natural		
4	Derivada génica		

R=

a	Se cambian el material genético entre las especies y favorece las mejorar las habilidades para la conservación
b	Cambio del material hereditario por factores ambientales como: contaminación, productos químicos
c	Es cambio de hábitat de las especies favorecen la reproducción
d	Teoría que explica que especies mas fuertes sobreviven ante las débiles



12. Escoger la respuesta correcta sobre el impacto de las actividades humanas

SELECCIONAR LA RESPUESTA CORRECTA R=

The interface shows a quiz titled "¿Cuales son las causas de calentamiento global?". It features a vertical progress bar on the left with five empty squares. The question is displayed in a central box. Below the question, there are three answer options: "Legislacion Ambiental", "Educacion Ambiental", and "Las actividades humanas y efecto invernadero". Each option is associated with a lettered button: A, B, and C respectively.

¿Cuales son las causas de calentamiento global?

Legislacion Ambiental A

Educacion Ambiental B

Las actividades humanas y efecto invernadero C

SELECCIONAR LA RESPUESTA CORRECTA R=

The interface shows a quiz titled "¿Cuales son las causas de la urbanizacion en el planeta?". It features a vertical progress bar on the left with five squares, the second of which is checked. The question is displayed in a central box. Below the question, there are three answer options: "Produccion de bienes", "La migracion, aumento de la poblacion y la necesidad de vivienda", and "Contaminacion del planeta". Each option is associated with a lettered button: A, B, and C respectively.

¿Cuales son las causas de la urbanizacion en el planeta?

Produccion de bienes A

La migracion, aumento de la poblacion y la necesidad de vivienda B

Contaminacion del planeta C

SELECCIONAR LA RESPUESTA CORRECTA R=

The interface shows a quiz titled "¿QUE PROBLEMAS OCASIONA LA DEFORESTRACION DE LOS BOSQUES?". It features a vertical progress bar on the left with five squares, the first two of which are checked. The question is displayed in a central box. Below the question, there are three answer options: "Disminucion de los glaciares", "Deterioro de la capa de ozono", and "Inundaciones, perdida de los ecosistemas y desertificacion del suelo". Each option is associated with a lettered button: A, B, and C respectively.

¿QUE PROBLEMAS OCASIONA LA DEFORESTRACION DE LOS BOSQUES?

Disminucion de los glaciares A

Deterioro de la capa de ozono B

Inundaciones, perdida de los ecosistemas y desertificacion del suelo C

## SELECCIONAR LA RESPUESTA CORRECTA

R=

PREGUNTA 4/6 - CIENCIAS

¿Cuales son los beneficios de los cultivos?

Aumento de la produccion de las plantas de consumo masiva

Destruccion de los ecosistemas

Aumento de la temperatura en el planeta

A B C

1/5

¿Que beneficios tiene sembrar maiz o papas?

Producir enfermedades

Extincion de plantas nativas

Alcanzar altos volúmenes de produccion

A B C





SELECCIONAR LA RESPUESTA CORRECTA

R=

