

Funciones vitales de las plantas

Observe el siguiente video.



1.- Seleccione la respuesta correcta.

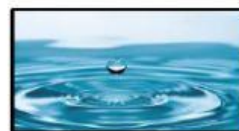
- ❖ Las funciones vitales de las plantas son:
- ❖ ¿Cuáles son las partes de una planta?.

2.- Relacione mediante una línea el concepto y la imagen.

Las plantas dirigen las raíces hacia donde hay.



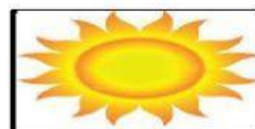
Obtienen el alimento que necesitan para vivir, agua, sales minerales de suelo y dióxido de carbono.



El tallo y las hojas crecen en la dirección de la.



Percibir los cambios del medio ambiente y reaccionar ante ellos.



A partir de una planta aparecen nuevos ejemplares.



3.- Seleccione lo correcto.

- ❖ Un girasol tienen la capacidad de moverse según la posición del sol.
- ❖ Una mariposa posada en una flor ayuda a que se desarrolle una nueva planta.
- ❖ Las raíces de las plantas, absorben el agua que necesita para vivir.
- ❖ Las plantas no tienen sentidos ni sistema nervioso pero reaccionan según su entorno.
- ❖ Las plantas son seres vivos que realizan su propio.
- ❖ Algunas plantas racionan cerrando sus.

4.- Escriba en los espacios vacíos y complete el concepto.

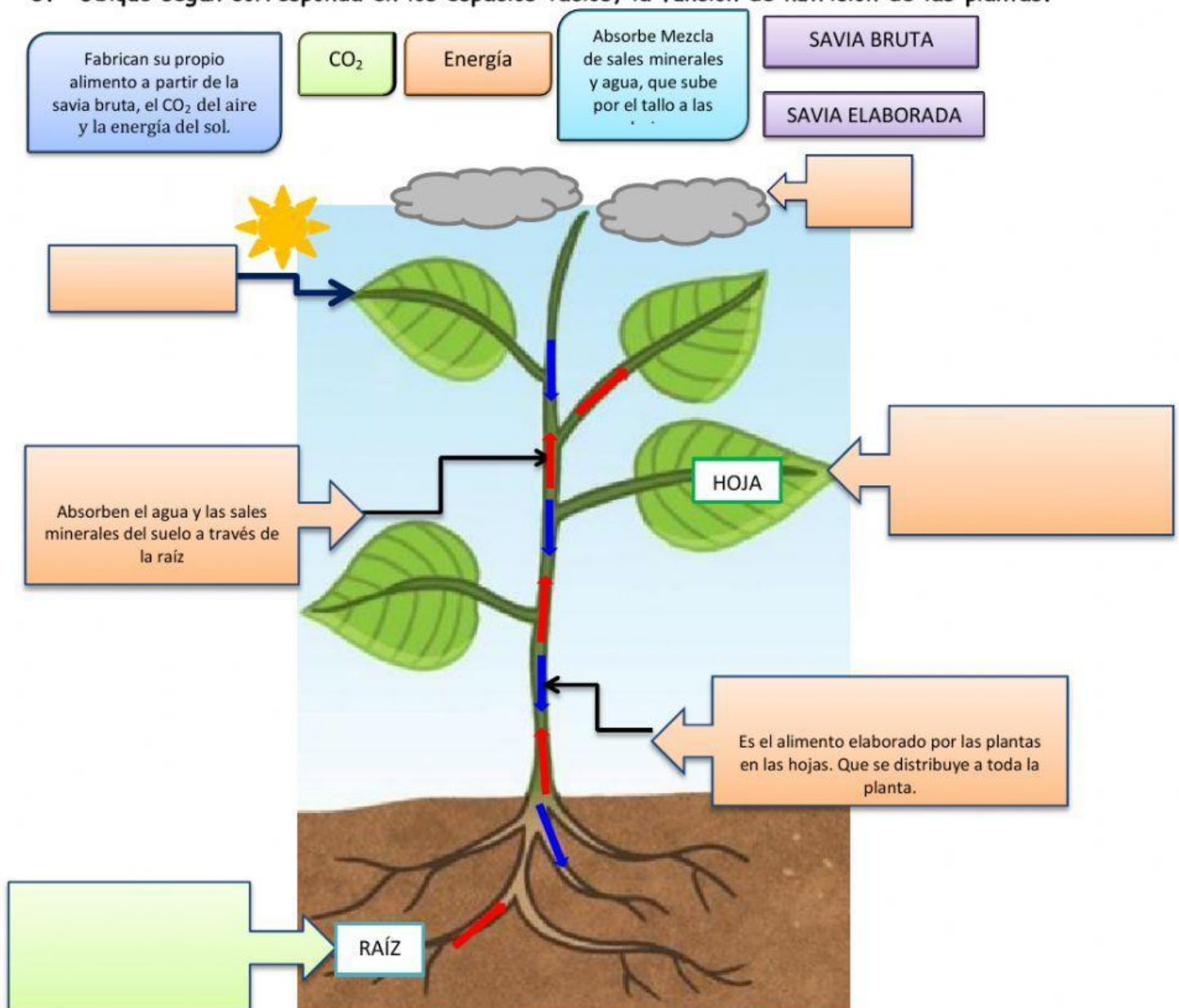
Asexual- Transpiran - **oxígeno** . agua - **empobrecen** - dióxido de carbono - **respiran** – fotosíntesis – **enriquecen** – sexual – **tubérculo**.

- ❖ Las plantas.....a través de las hojas. Toman..... (O) del aire y desprenden.....(CO_2). Respiran tanto de día como de noche, mientras que lasolo tiene lugar durante las horas diurnas.
- ❖ Las plantas pierden en las hojas una parte del..... que han absorbido por la raíz.
- ❖ Durante las horas de luz, las plantasel aire con oxígeno y Cuando no hay luz, solo consumen oxígeno yel aire.

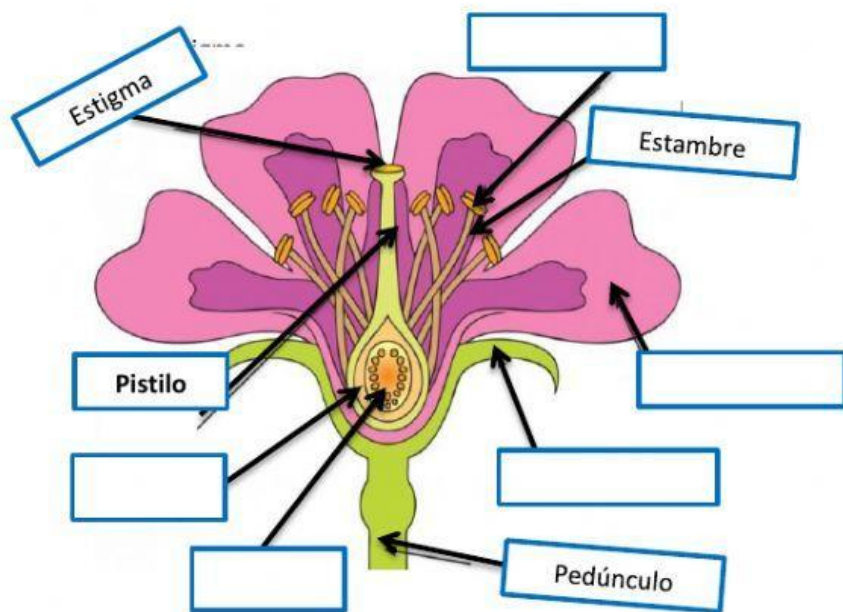
La reproducción..... Propia de las plantas con flor, ya que la flor es el órgano reproductor de la planta.

- ❖ La reproducciónpermite la obtención de nuevas plantas a partir de una parte del tallo de la planta madre. Estas partes del tallo pueden ser: un **bulbo**, uno un **esqueje**.

5.- Ubique según corresponda en los espacios vacíos, la función de nutrición de las plantas.



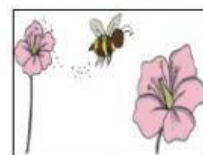
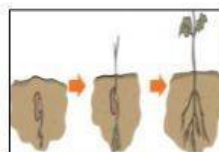
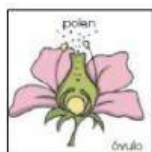
6.- Ubique las partes de una flor.



- Ovulo
- Polen
- Pétalos
- Ovarios
- Sépalos

7.- Escribe las etapas de la reproducción sexual y ordena las gráficas.

Formación del fruto - polinización - la semilla – germinación – fecundación



1.-

2.-

3.-

4.-

5.-

8.- Une mediante líneas los conceptos con las gráficas.

Los **esquejes** son fragmentos de tallos que se separan de la planta madre y se plantan directo al suelo.

Los **bulbos** son tallos cortos subterráneos del que brotan las raíces y tallos de una nueva planta.

Los **tubérculos** son tallos subterráneos muy gruesas que contienen sustancias nutritivas

