

Atividade de Ciências

Animais vertebrados e invertebrados

1. Leia a descrição e indique a qual grupo pertence.

a) Possui ossos como a coluna vertebral e o crânio -

b) Não possui ossos -

2. As figuras a seguir representam dois grupos de animais. Leve o retângulo ao espaço correspondente aos animais vertebrados ou invertebrados.

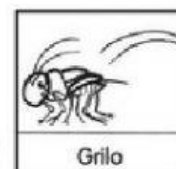
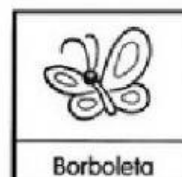
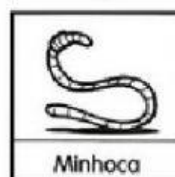
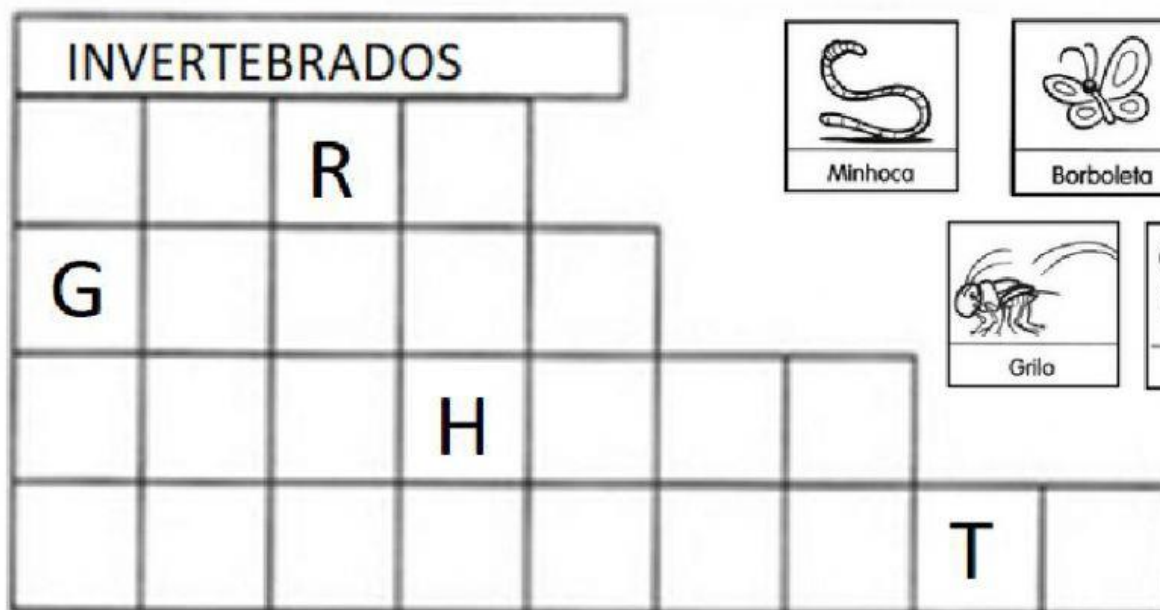
ANIMAIS
VERTEBRADOS

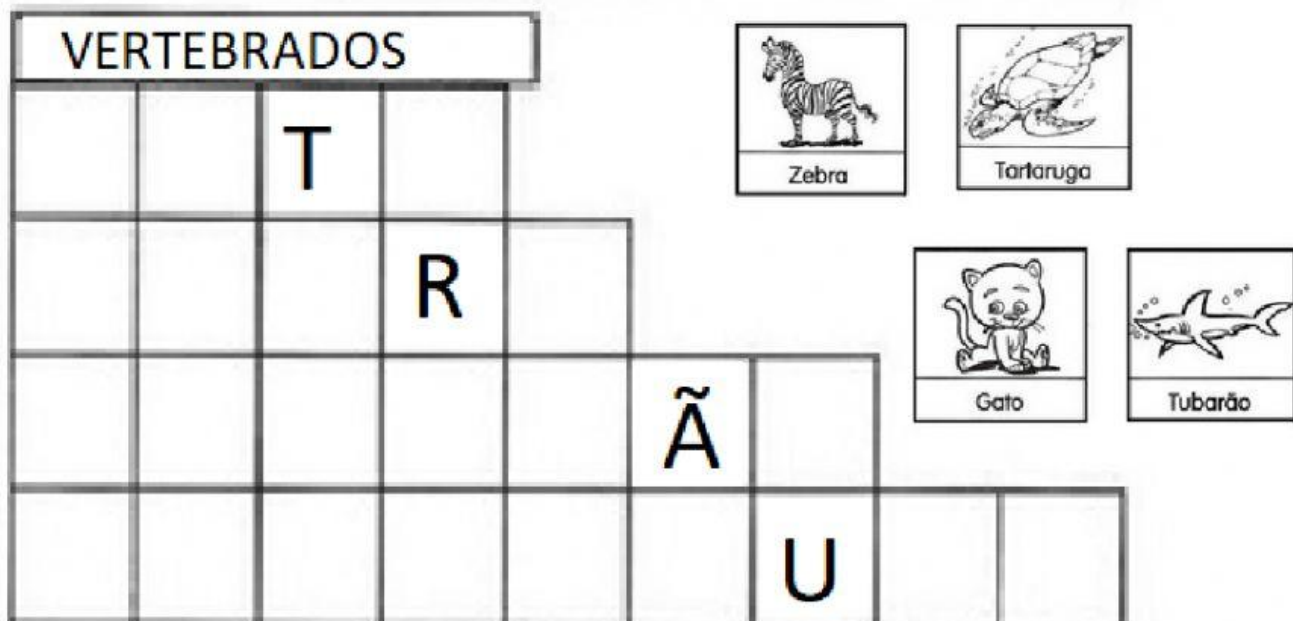


ANIMAIS
INVERTEBRADOS



3. Complete a cruzadinha com os animais vertebrados e invertebrados:





4. Os vertebrados também podem se classificar em: **aves**, **peixes**, **anfíbios**, **mamíferos** e **répteis**. Selecione a qual grupo se refere a descrição:



- Grupo dos sapos, rãs e salamandras.
- Grupo aquático como o tubarão.
- Grupo em que os seres humanos pertencem.
- Grupo em que a maioria sabe voar.
- Grupo das tartarugas, lagartixas, jacarés e cobras.