

Βιολογία Β' Γυμνασίου

Ωριαίο Διαγώνισμα Α' τετραμήνου

Όνοματεπώνυμο:

Τμήμα:

Ημερομηνία:

Α ομάδα

Θέμα 1: Α. Να χαρακτηρίσετε ως σωστό (Σ) ή λάθος (Λ) τις παρακάτω προτάσεις

- α. Ο ενδοσκελετός βρίσκεται στο εσωτερικό του οργανισμού.
- β. Στα αρθρόποδα, ο εξωσκελετός είναι αρθρωτός.
- γ. Η μέλισσα έχει υδροστατικό σκελετό.
- δ. Τα ασπόνδυλα διαθέτουν σπονδυλική στήλη.

Β. Σε καθεμία από τις παρακάτω περιπτώσεις, να ονομάσετε τον οργανισμό/τους οργανισμούς για τον οποίο ισχύουν τα συγκεκριμένα χαρακτηριστικά:

- α. Κινείται με τριχίδια, διαθέτει δύο στρώματα μυών και υδροστατικό σκελετό.
.....
- β. Στηρίζονται σε βράχο εκκρίνοντας ουσίες που σχηματίζουν λεπτές και σκληρές κλωστές (βύσσο)
- γ. Έχει πάνω από 200 σπονδύλους και η κίνησή του ονομάζεται οφιοειδής.
.....

Θέμα 2: Α. Ποια είναι τα ιδιαίτερα χαρακτηριστικά του σκελετού των πτηνών που συνδέονται με τις ανάγκες της πτήσης;

Β. Ποια είναι τα ιδιαίτερα χαρακτηριστικά του σκελετού του βατράχου, που συνδέονται με τις ανάγκες της μετακίνησής του στο νερό και στην ξηρά;

Θέμα 3: Α. Συμπληρώστε τα κενά στο παρακάτω κείμενο:

Τα οστά είναι συμπαγείς και σκληρές δομές που αποτελούνται από

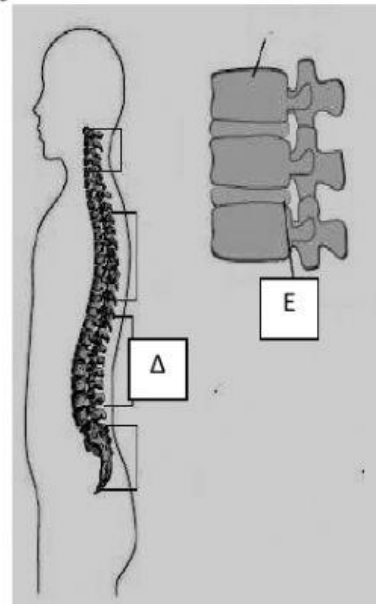
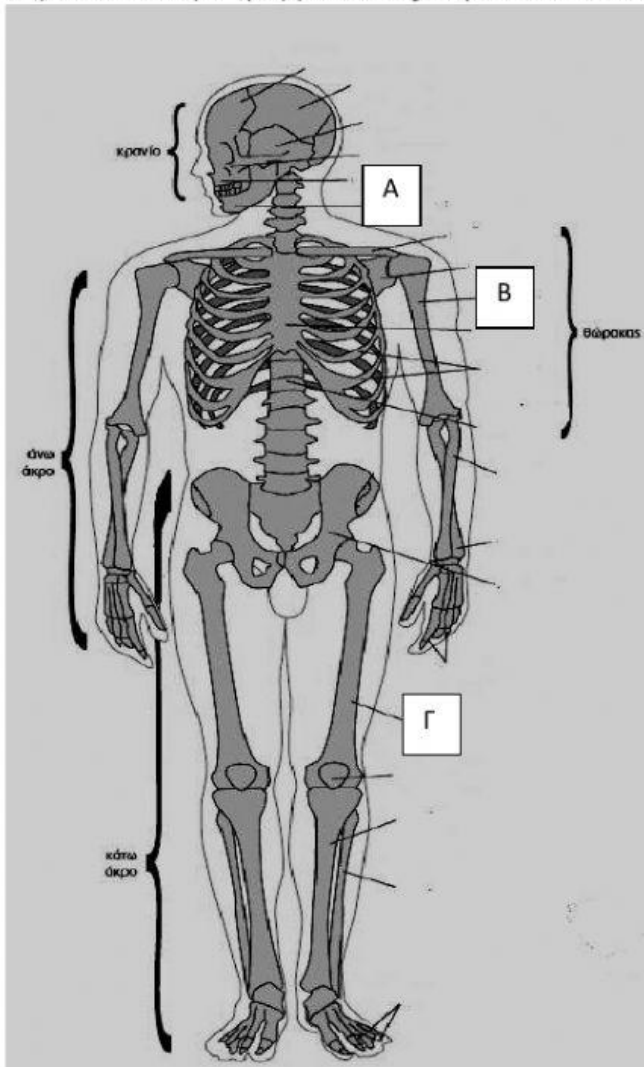
- κύτταρα, που ονομάζονται
- (φωσφόρου και ασβεστίου), που τα κάνουν σκληρά
- άλλες ουσίες, που τους προσδίνουν

Β. Τι είναι η συνάρθρωση; Να αναφέρετε ένα παράδειγμα.

Γ. Ποιοι μύες κινούν τα οστά;

Ποιοι μύες δεν ελέγχονται από τη θέλησή μας;

Θέμα 4: Να σημειώσετε τους κατάλληλους όρους στις ενδείξεις που σημειώνονται με γράμματα στις παρακάτω εικόνες:



- A
- B
- Γ
- Δ
- Ε