

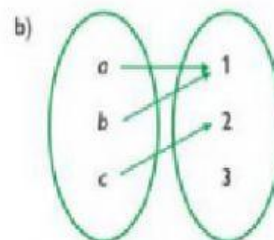
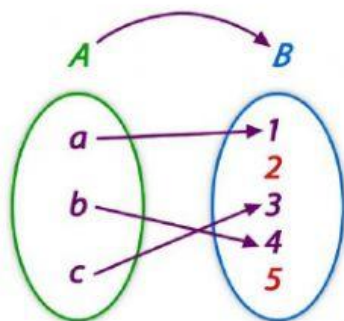
NOMBRE: _____ CURSO: 1ero " ____ "

1. El valor del PROYECTO 2 ES : _____

2. DEFINICION DE FUNCIÓN:

Sean A, B dos _____ no vacíos cualesquiera, una función $f(x)$ de A en B es una regla de _____, de asociaciones o procedimiento que asigna a cada _____ $x \in A$ un único elemento $y \in B$

3. INDIQUE SI ES FUNCIÓN O RELACIÓN



$F(x)=y=\{(a,1), (b,2), (c,3), (a,4)\}$ _____

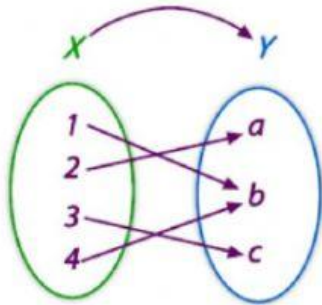
$F(x)=y=\{(Carne,1), (arroz,2), (fresa,3), (lenteja,4)\}$ _____

4. DOMINIO Y RECORRIDO

El _____ de una función _____, es el conjunto de todos los valores que toma la variable dependiente _____, también conocido como conjunto de _____

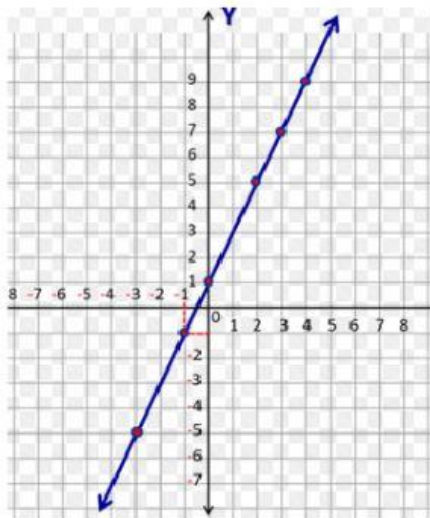
El _____ de una función _____, es el conjunto de todos los valores que toma la variable independiente _____, también conocido conjunto de _____.

5. INDIQUE SI LOS VALORES OBTENIDOS ES EL DOMINIO O RECORRIDO



{a, b, c, d} _____

6. DETERMINE SI LA SIGUIENTE GRÁFICA ES UNA FUNCIÓN O RELACIÓN

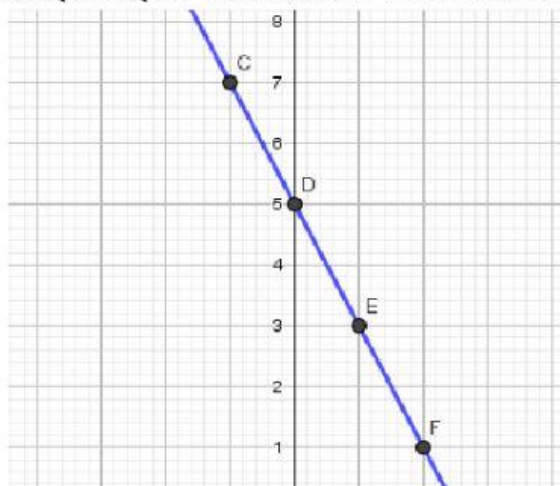


7. LA EXPRESIÓN MATEMÁTICA DE LA ECUACIÓN DE LA RECTA ES: _____

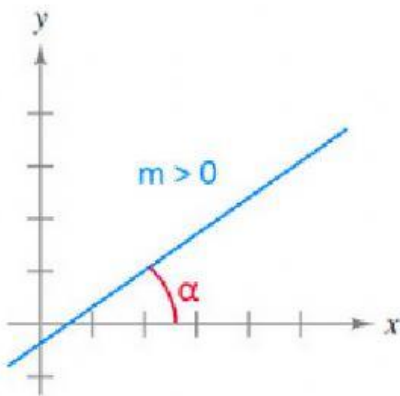
8. ESCOJA LA DEFINICIÓN CORRECTA

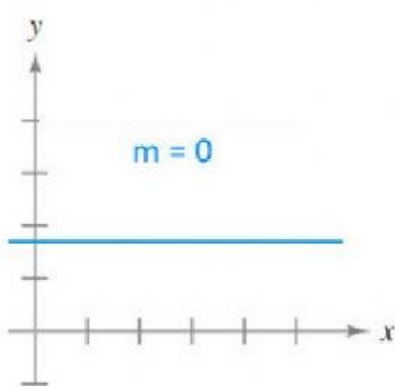
- ✓ Corta nuestra recta en el eje de la y _____
- ✓ Es el grado de inclinación de nuestra recta esta puede ser creciente o decreciente _____

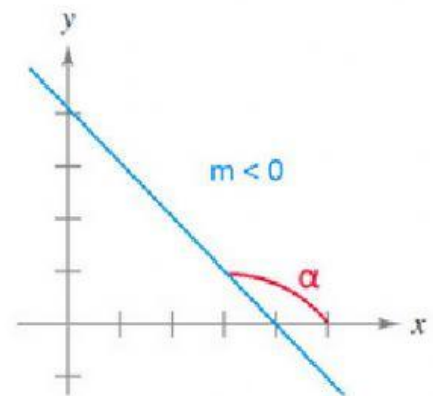
9. INDIQUE QUE ECUACIÓN PERTENECE AL SIGUIENTE GRÁFICO



10. ESCOJA LAS MONOTONÍAS CORRECTAS DE LAS SIGUIENTES GRÁFICAS







11. SELECCIONE LA DEFINICIÓN CORRECTA DE LOS COMANDOS GEOGEBRA

