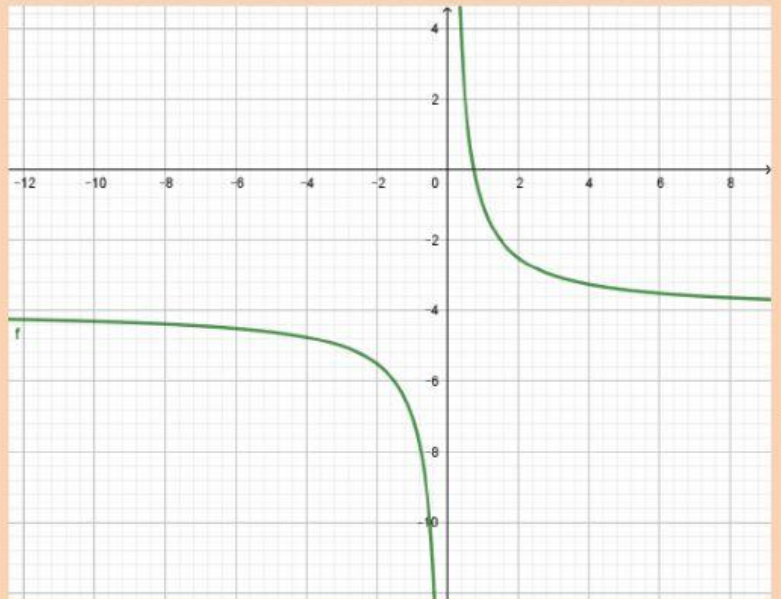


## Funciones polinómicas y homográficas

1) Observá el gráfico y completá la fórmula de la función correspondiente.

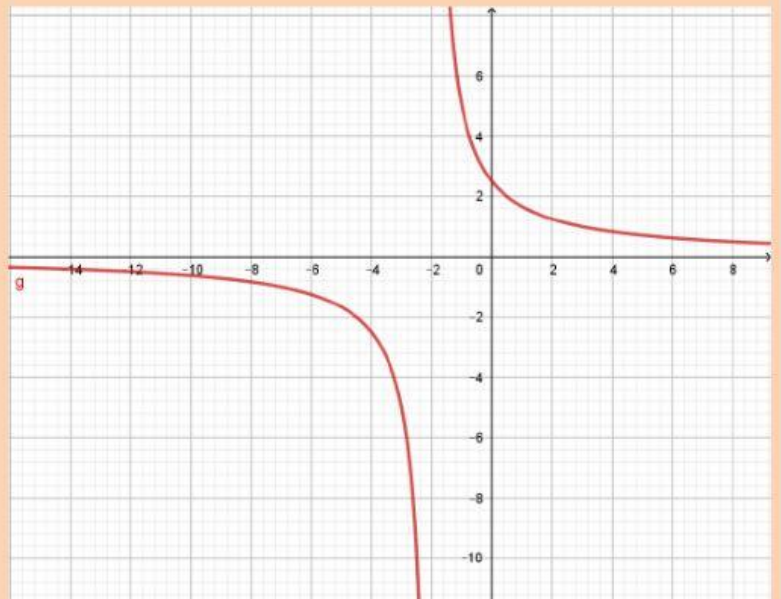
a)

$$f(x) = \frac{3 - \quad}{\quad} x$$



b)

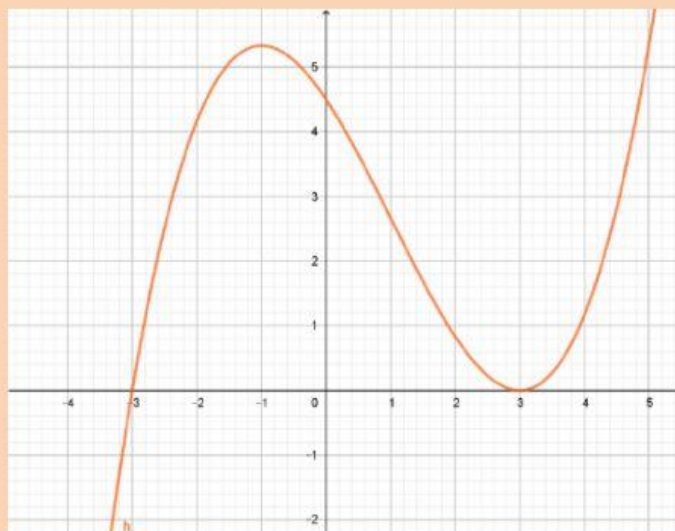
$$g(x) = \frac{5}{\quad x}$$



## Funciones polinómicas y homográficas

c)

$$h(x) = \frac{1}{6}(x - 3)^2(x + 3)$$



2) Completá las siguientes afirmaciones (en los casos en que se deba indicar infinito escribir  $-\infty$  o  $+\infty$ , sin espacio, según corresponda)

a) La función  $f(x) = \frac{-3x}{x+2}$  presenta:

asíntota vertical en  $x =$

asíntota horizontal en  $y =$

raíz en  $x =$

ordenada al origen en  $y =$

b) La función  $f(x) = 3x^2(x+a)^5(x-b)^4$  presenta raíces.

c) La función  $f(x) = (x+a)(x-b)^2$  en  $-a$  y en  $b$ .

d) La función  $f(x) = \frac{x+5}{1-x}$  presenta:

raíz en  $x =$

ordenada al origen en  $y =$

Positividad en ( ; )

Negatividad en ( ; )  $\cup$  ( ; )