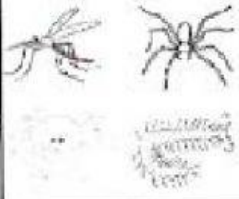


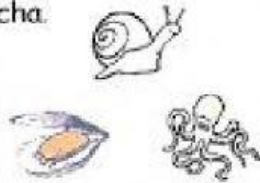
PRÁCTICA Nº7
TEXTO CON AUDIO

listen:(selecciona el idioma)

-Tienen el cuerpo articulado en piezas que se mueven



-Tienen el cuerpo blando.
-Algunos tienen concha.



-Son marinos.
-Presentan simetría radial.



-Tienen el cuerpo largo y alargado.
-Viven en suelos húmedos o en el agua



-Tienen simetría radiada.
-Hay dos tipos: esponjas y medusas.



ARTRÓPODOS

MOLUSCOS

EQUINODERMOS

GUSANOS

CELENTÉREOS