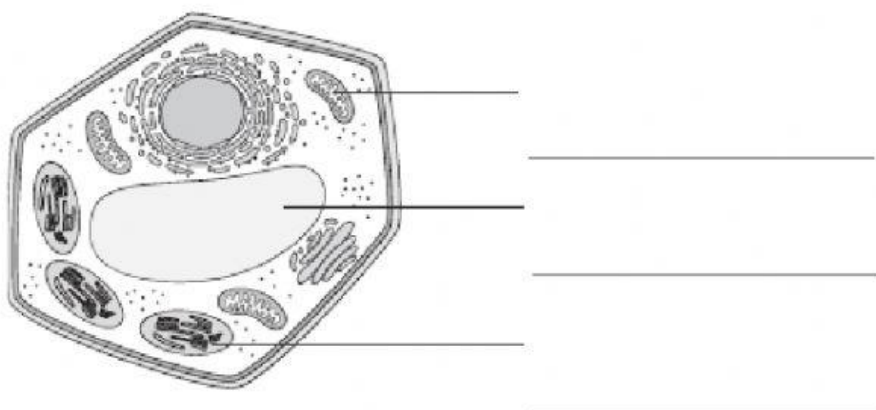


**Zad. 1.** W którym punkcie wymieniono wyłącznie organizmy jądrowe?

- A. Bakterie i zwierzęta.
- B. Tylko bakterie.
- C. Bakterie i grzyby.
- D. Rośliny i zwierzęta.

**Zad. 2.** Opisz budowę komórki roślinnej. Skorzystaj z określeń podanych poniżej.

*wakuola, ściana komórkowa, mitochondrium, chloroplast, rybosomy*



**Zad. 3.** Przyporządkuj podanym elementom budowy komórki (A–D) odpowiednie funkcje (1–5).

- A. Ściana komórkowa.
- B. Jądro komórkowe.
- C. Chloroplast.
- D. Mitochondrium.

- 1. Wytwarza substancje pokarmowe podczas fotosyntezy.
- 2. Nadaje kształt komórce i chroni ją przed uszkodzeniami.
- 3. Dostarcza komórce energii.
- 4. Tu wytwarzane są białka.
- 5. Kieruje wszystkimi czynnościami życiowymi komórki.

A. \_\_\_\_\_ B. \_\_\_\_\_ C. \_\_\_\_\_ D. \_\_\_\_\_

**Zad. 4.** Zaznacz w tabeli **P** – jeśli zdanie jest prawdziwe lub **F** – jeśli jest fałszywe.

1. Komórki bakterii nie mają jądra komórkowego.	P	F
2. W komórkach zwierzęcych występuje ściana komórkowa.	P	F
3. Komórki grzybów zawierają chloroplasty.	P	F
4. Wnętrze wszystkich rodzajów komórek wypełnia cytozol.	P	F