

**UJIAN BULANAN 1
SAINS
TINGKATAN 2**

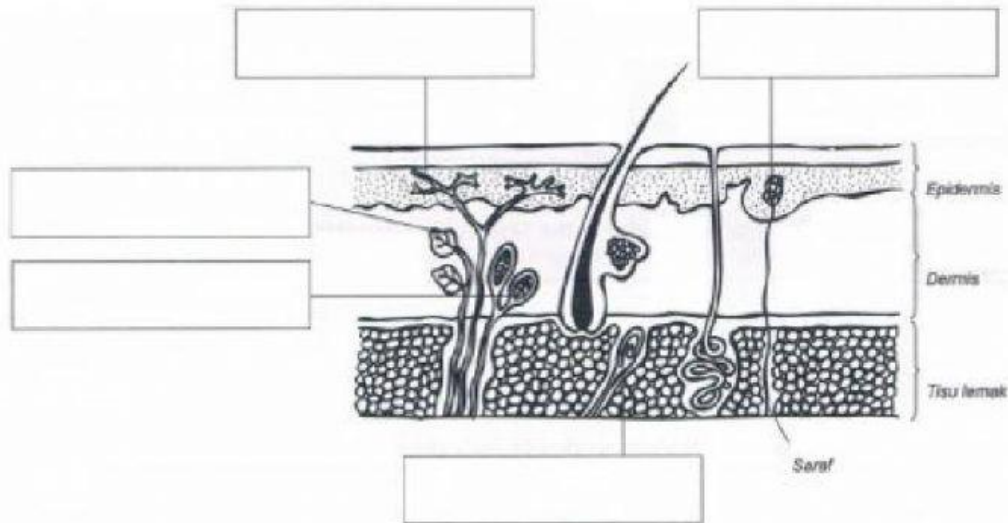
Nama : _____

Ting : 2 Iltzam

Bab 1 : DUNIA MELALUI DERIA KITA

1. Labelkan rajah berikut dengan jawapan disediakan.

Kulit



Reseptor sejuk	Reseptor haba	Reseptor tekanan	Reseptor sentuh	Reseptor sakit
----------------	---------------	------------------	-----------------	----------------

(5 markah)

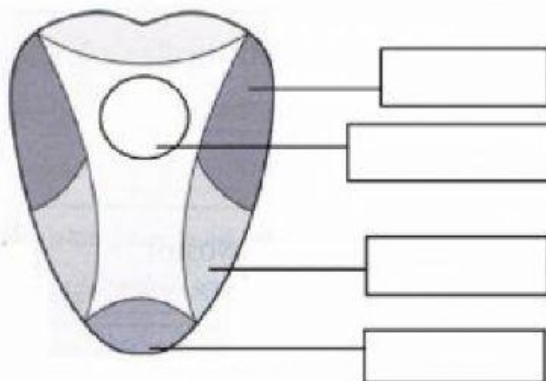
Hidung



Sel deria	Saraf	Rongga hidung	Lubang hidung
-----------	-------	---------------	---------------

(4 markah)

Lidah



Kawasan rasa pada lidah

Masam
Masin
Manis
Pahit

(4 markah)

LATIHAN

Isi tempat kosong dengan maklumat di bawah.

<i>Ketebalan</i>	<i>reseptor</i>	<i>nipis</i>
<i>bilangan</i>	<i>banyak</i>	<i>sentuh</i>

1. Kulit ialah organ deria
2. Terdapat lima jenis di dalam kulit yang peka terhadap rangsangan tertentu.
3. Kepekaan kulit bergantung pada epidermis dan reseptor pada kulit.
4. Semakin epidermis, semakin peka kulit terhadap rangsangan.
5. Semakinreseptor pada kulit, semakin peka kulit terhadap rangsangan.