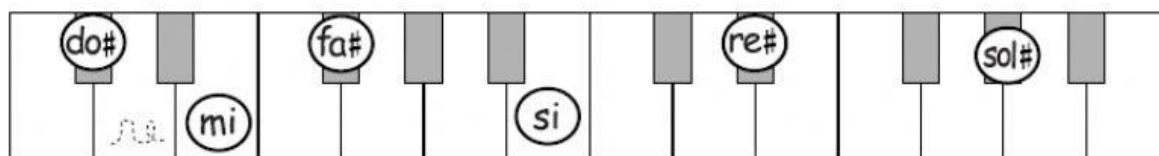


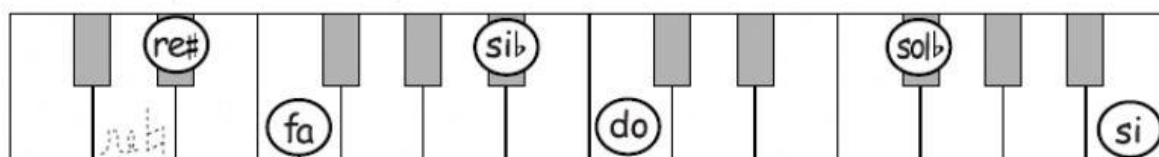
TOM, SEMITOM e ACIDENTES

| | | |
|--|---|--|
| Sustenido # Eleva a nota um semitom. | Bemol b Abaixa a nota um semitom. | Bequadro ♮ Desfaz qualquer acidente. |
|--|---|--|

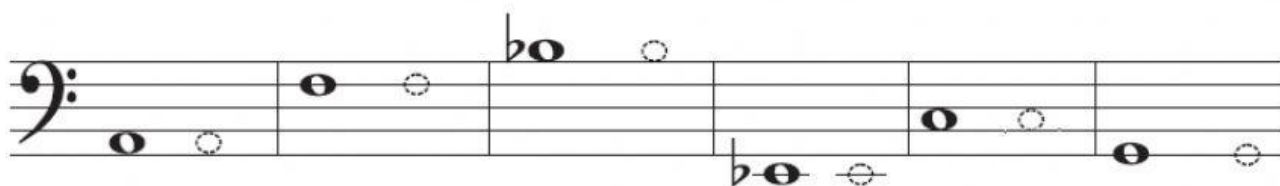
No teclado escreva o nome da tecla que está um semitom acima das que estão escritas nos círculos. Faça como no exemplo:



No teclado escreva o nome da tecla que está um semitom abaixo das que estão escritas nos círculos. Faça como no exemplo:



No exercício abaixo, eleve a segunda nota em 1 semitom e mantenha a primeira nota sem alteração.



Nessa questão, abaixe a segunda nota em 1 semitom e mantenha a primeira nota.

